

FAKAMATALA FAKATA'U : SANUALI - TISEMA 2015

'Ofisi 'o e Komisiona ki he Va mo e Kakai



“KE FAKAHOKO HA FAKATOTOLO, TOE VAKAI'I MO SIVI'I 'A E 'ULUNGAANGA FAKAPULE MO FAKAHOKO NGAUE 'O E NGAahi POTUNGAUE, POATE 'A E KAUTAHA 'A E PULE'ANGA PEA TUKU ATU HA FALE'I MO HA FAKAHINOHINO KE FAKAPAPAU'I 'OKU A'USIA 'E HE KAKAI 'O E FONUA 'A E FATONGIA 'OKU TAAU MEI HE NGAahi VA'A MO E NIMA-NGAUE 'O E PULE'ANGA.”

**Fakamatala Fakata‘u –
Sānuali ki Tīsema 2015**

‘Ofisi ‘o e Komisiona ki he Vā mo e Kakaí

Hokohoko

Kaveinga	Peesi
TALAMU‘AKI	4
1. ‘Ofisi ‘o e Komisiona ki he Va mo e Kakai	5
1.1 Palani Langa Fakalalakaka ‘a Tonga	5
1.2 Ko ‘emau Taumu‘a	5-6
1.3 Mafai Ngaue	6
1.4 Visione, Misiona mo e ngaahi makatuliki mahu’inga	6-7
1.5 Ngaahi Lao ‘oku pule’i ‘a e ‘Ofisi CPR	7
2. Fa’unga Fakangāue ‘o e ‘Ofisi ‘o e Komisiona ki he Vā mo e Kakai mo e ngaahi Polokalama Faka Patiseti	7
2.1 Fa’unga ‘o e Ngaue	8
2.2 Fatongia ‘o e Va’a Ngaue Takitaha	8
2.2.1 Polokalama 1. Tataki Fakaetaki & Fale’i	8-9
2.2.1a Polokalama si’i 1.1 – ‘Ofisi ‘o e Komisiona	9
2.2.1b Polokalama si’i 1.2 – ‘Ofisi ‘o e Pule Ngaue	9
2.2.1c Polokalama si’i 1.3 – Va’a Tokanga’i mo Fakaivia ke Malavalava mo Ola Lelei e Ngaue	9
2.2.1c(i) Va’a Tokanga’i ‘o e Kau Ngaue	9-10
2.2.1c(ii) Va’a Tokanga’i e Ngaue Fakapa’anga	10
2.2.1c(iii) Va’a Tokanga’i e Fefononga’aki	10
2.2.2 Polokalama 2. Ombudsman	10
2.2.2a Polokalama si’i 2.1 – Va’a Tali Launga mo e Fakatotolo	10-11
2.3 Vahevahe ki he fatongia ‘o e Kau Ngaue	11
3. Pule’i mo Tokanga’i ‘o e Kau Ngaue	11-12
3.1 Toko lahi e kau ngaue unga fo’ou mai mo kinautolu ne mavahe atu	12
3.1.1 Kau ngaue ui fo’ou mai	12-13
3.1.2 Kau ngaue ne fakahikihiki lakanga	13
3.1.3 Kau ngaue ne ui mei ha ngaue’anga ‘e taha	13
3.1.4 Kau ngaue kuo Malolo mei he ngaue’anga	13
3.2 Ako ma’a e kau ngaue	13-14
4. Ngaue ‘a e Komisoni ‘i hono fakahoa ki he’ene ngaahi taumu’a	14
4.1 Ko e Palani Ngaue Fakakautaha mo hono ngaahi Ola-‘i-loto Ngaue’anga mo e Ola-ki-tu’a	14-15
4.2 Ngaue na’e lava ‘i he 2015	15-16
4.2.1 Ngaahi Polokalama Tala-fatongia ki he fonua	16-18
4.2.2 Ngaahi Launga mo e Founa Ngaue Fakatotolo	18-20

4.2.3	Ko e lahi 'o e ngaahi ngaue fakatotolo	20
4.2.4	Ngaahi Fale'i	20-22
4.2.5	Ngaahi Konifelenisi, fakataha mo e ako na'e kau atu ki ai 'a e kau ngaue 'a e 'Ofisi CPR	22-24
4.3	Ngaue na'e fakahoko 'i he 2015 mo hono kavenga fakapa'anga	24-25
5.	Ngaahi pole, ko e hala-fononga ki he kaha'u, mo e fakama'opo'opo	25
5.1	Ngaahi pole 'o e fakatotolo	25-26
5.2	Ngaahi pole 'o e fakanau'au/me'angaue/kau ngaue/fakapa'anga	26
5.3	Ko e fa'unga ngaue mo e ngaahi founga ngaue	26
5.4	Hala-fononga ki he kaha'u mo e fakama'opo'opo	26-27

TALAMU'AKI

Ko e Fakamatala Fakata'u 'eni 'o e ngaahi ngaue na'e fakahoko 'e he 'Ofisi 'o e Komisiona Ki he Va mo e Kakai 'i he vaha'a taimi 'o Sanuali 1, ki Tisema 31, 2015.

'Oku ou fiefia ke fakahoko atu 'a e Fakamatala Fakata'u ki he 'Ofisi 'o e Komisiona ki he Vā mo e Kakai ki he ta'u 2015.

Ko Fakamatala Fakata'u ko 'eni 'oku ne fakahoko atu ha fokotu'utu'u ngāue ki he ta'u 2015. 'Oku fakataumu'a ke ne tukumai 'a e ngaahi ola 'o e ngāue 'a e 'Ofisi 'o fakatatau mo 'ene misiona ke fakapapau'i 'oku tukuatu ha founga ngāue 'oku taau mo potupotu tatau ki he kakai. Ko e ngaahi taumu'a tefito ki he ta'u ko 'eni 'oku kau ai 'a hono fakalahi 'a e ngaahi polokalama ke fakahoko 'aki ke lahi 'a e 'ilo 'ehe kakai fekau'aki mo e ngaahi ngāue tefito 'o e 'Ofisi pea mo e ngaahi sevesi fakapalofesinale 'oku malava ke tukuatu ki he kakai.

'Oku matu'aki hounga 'aupito ki he Komisiona ki he Vā mo e Kakai 'a e pou pou 'oku tukumai 'e he Pule'anga Tonga ki he va'a ngāue ko 'eni ke fakahaohao'i e ngāue ki he kakai. 'Oku fakapapau'i mai ko hono fakahoko lelei 'o ha palani kuopau ke pou pou kotoa 'a e ngaahi kupu fekau'aki 'i loto 'i he Pule'anga pea mo e kakai.

Ko e me'a mahu'inga kiate au ko e Komisiona ke tukuatu ma'u pe 'a e sevesi tali lāunga 'oku 'i he tu'unga ma'olunga pea malava ke ngāue 'aki ngofua koe'uhi ke feau 'a e ngaahi lāunga 'oku 'ikai ke lava 'o solova 'i ha feitu'u kehe.

Ko e 2015 ko ha ta'u 'e manatua 'i he hisitolia 'o e 'ofisi ni 'i he lele-'i-matangi 'a e ngaahi ngaue ola lelei mo melie 'i hono paotoloaki 'o e ngaahi taumu'a fisifisimu'a 'o e faifatongia taau mo e pule lelei, 'aia kuo talanoa ki ai 'a e fakamatala fakata'u ni. 'I he tu'unga koia 'oku ou fakaha heni 'eku fiefia mo e hounga'ia mo'oni ki he Pule Ngaue Linda S. Folaumoetu'i mo e kotoa 'o e kau ngaue 'i he ngaue malohi mo 'aufuato 'i hono fakahoko honau ngaahi fatongia.



Aisea H. Taumoepeau, SC
Komisiona ki he Va mo e Kakai

1. 'OFISI 'O E KOMISIONA VA MO E KAKAI

1.1 Palani Langa Fakalalakalaka 'a Tonga (TSDF)

'Oku fiefia 'a e 'Ofisi 'o e Komisiona ki he Va mo e Kakai ("Ofisi CPR") ke ngaue'aki 'a e palani TSDF 2015-2025 ko ha tuhulu fakalukufua ke fakapapau'i 'oku hoko 'a e 'ofisi ni ko ha nima-ngaue longomo'ui mo 'aonga 'i hono ngaue'i pea ke a'usia 'a e ngaahi taumu'a-ola tu'ukimu'a mo e 'anaumelie kuo fokotu'u pea kaveinga 'aki 'e he Pule'anga 'o Tonga.

'Oku hokohoko lelei atu pea ola-melie 'a e ngaue 'a e 'ofisi ke pouaki ki he taumu'a-ola fakafonua 'a e Pule'anga 'o Tonga, 'a ia 'oku ui ki ha, *"Tonga 'oku fakalalakalaka leleiange ke ne 'unuaki ha tu'unga mo'ui 'oku kano-leleiange ma'a e toko taha kotoa pe"*. 'Ikai ko ia pe 'oku tokoni 'a e 'Ofisi CPR ke a'usia 'a e taumu'a fakafonua d 'o e Palani TSDF 'aia 'oku ui ki ha. d. *"fa'unga pule lelei, 'oku anga-tokanga, pea hohoi ke faka-kaumai 'a hono kakai, 'oku malava ke fataki mo fakalele (fakapa'anga), pea anga-ngofua ke fengaue'aki mo e kakai - vave pea 'ata-ki-tu'a e ngaue mo e faitu'utu'uni, pea 'oku kanoloto 'aki 'a e pule 'a e lao mo e nofo melino mo maau"*. 'Oku ngaue'aki 'e he 'Ofisi CPR 'a e Palani TSDF ko ha tuhulu, pea fatu ke fakafetaulaki ki ai 'a 'ene ngaahi taumu'a-ola ke a'usia 'i loto he ngaue'anga, pea mo e ngaahi taumu'a-ola ki tu'a (ki he kakai 'o e fonua mo e ngaahi potungaue, poate pe kautaha 'a e pule'anga) pea fatu foki mei ai 'a e ngaahi ngaue 'oku 'asinisini hono ngaahi fakahinohino pea 'oku ne falikiliki 'a e ngaahi ola 'oku taau.

1.2 Ko 'emau Taumu'a Ngaue

Ko e Komisiona ko ha 'ofisa tau'ataina kuo fokotu'u 'e he Kapineta 'i he malumalu 'o e Lao Komisiona ki he Va mo e Kakai 2001.

Ko e taumu'a fakalukufua 'a e 'Ofisi CPR ke fakahoko ha fakatotolo, toe vakai'i mo sivi'i 'a e 'ulungaanga fakapule'i mo fakahokongaue 'o e ngaahi potungaue, poate pe kautaha 'a e pule'anga, pea tukuatu ha fale'i mo ha fakahinohino ke fakapapau'i 'oku a'usia 'e he kakai 'o e fonua 'a e fatongia 'oku taau mei he ngaahi va'a mo nima-ngaue 'o e pule'anga.

'Oku tukupa 'a e 'Ofisi CPR ke tokoni ki he ngaahi potungaue mo e ngaahi kautaha 'a e pule'anga ke fakalelei'i 'a e ngaahi tonounou, pea hiki'i ke leleiange 'a e fua fatongia. Ko e huitu'a 'o e ngaue ni 'oku fakafalala ia 'i he fakatotolo mo hono sivisivi'i e founa pule'i mo fakahokongaue 'o fakatatau ki he ngaahi kaveinga 'oku launga'i mai 'e he kakai. 'Oku ma'u 'e he Komisiona ha mafai makehe ke ne lava 'o vakai'i pea fakatotolo'i ha fa'ahinga kaveinga 'o 'ikai ke fakafalala pe makatu'unga 'i ha'ane toki ma'u ha launga ki ai, tautautefito 'i ha ngaahi me'a 'oku tui 'oku toutou hoko ko e palopolema (systemic) 'i he founa ngaue, pe fakahokongaue 'a ha va'a ngaue 'o e pule'anga. Ko e fakakaukau 'e tokoni 'a e ngaahi

mo'oni'i me'a 'oku 'ilo'i pea maama mai mei he fakatotolo ke fakalelei'i ha ngaahi mamahi, pea 'i he taimi tatau 'oku hiki'i 'a e fakahoko fatongia 'a e ngaahi fa'unga ngaue 'a e pule'anga ki ha tu'unga ma'olunga mo leleiange. 'Oku mau 'amanaki-melie ki ha 'aho 'e ha-sino mai ai mo fua 'a e langa ngaue ko 'eni ki ha ngaue fakapule'anga 'oku longomo'ui pea ola lelei. 'Oku lava ke hokohoko atu hono 'unuaki 'e he pule'anga ke anga-ngofua mo leleiange 'a 'ene fengaue'aki mo e kakai 'o e fonua. 'I he fengaue'aki ko 'eni, 'e malava ai ke ho'ata mei he pule'anga 'a e taki lelei 'i he ngaahi fakahokongaue tu'unga ma'olunga mo taau ma'a e kakai 'o e fonua.

1.3 Mafai fakalao

'Oku ma'u 'e he 'Ofisi CPR 'a e mafai ngaue ke ne siofi mo tokanga'i 'a e ngaahi potungaue mo e ngaahi kautaha 'a e pule'anga. 'E lava ke fakahoko 'e he Komisiona ha faka'eke'eke pe fakatotolo ki ha launga, pe ko ha'ane tu'utu'uni ke fakahoko e faka'eke'eke pe fakatotolo 'o makatu'unga 'i hono mafai pe 'o'ona (own motion).

Tanaki atu ki ai 'oku 'i he mafai 'a e Komisiona ke ne fakatotolo'i ha mea' kuo tukumai mei he Palemia pea 'i he loto ki ai 'a e Komisiona. Ko e me'a ko ia 'oku fiema'u 'e he Palemia ke ngaue ki ai 'a e 'Ofisi CPR. 'I ha tuku mai ha ngaue pehe ni, kuopau ki he Komisiona ke fakahoko leva 'a e ngaue fakatotolo pea ke ne lipoo'i fakahangatonu ki he Palemia 'a e ola e ngaue.

'Oku toe 'iai mo e fatongia 'o e 'ofisi ke tokanga'i mo malu'i 'a e totonu 'a e tangata. 'Oku kalasi 'e ua 'a e fa'ahinga ko 'eni, 'uluaki ko e ni'ihi 'i he'ene fekau'aki mo e kakai 'oku tauhi fakalao 'i he pilisone 'o fakatatali ki ha'anau hopo pe fakatatali ke hilifaki honau tautea, pe ko e ngaue popula 'i he ngaahi 'api popula. 'Ko hono ua 'o e ni'ihi ko 'eni, ko e kakai 'oku tauhi 'i he ngaahi va'a fakalelei 'atamai 'o e ngaahi falemahaki. Kapau 'oku loto ha taha 'i he kakai tauhi fakalao ni ke launga, kuopau ke fakahoko ia 'i ha tohi pea ko e tohi koia kuo pau he'ikai ngofua ki ha taha ke ne fakaava ka ko e Komisiona toko taha pe.

1.4 Visione, mo e Misiona 'a e 'Ofisi CPR

Ko 'emau tefito'i taumu'a ke fakalelei'i 'a e founa fakahoko fatongia 'a e ngaahi potungaue mo e ngaahi kautaha 'a e Pule'anga ki he kakai, pea 'oku ho'ata mai 'a e taumu'a ko ia 'i he'emau kaveinga ngaue.

Visione 'a e 'Ofisi CPR

'Ke hoko 'o makatuliki 'a e potupotu-tatau, faitotonu, taliui ki he lao, faifatongia lelei mo vave, 'i he fakahokongaue mo e fa'unga pule 'o e ngaahi potungaue mo e ngaahi kautaha 'a e Pule'anga Tonga'

Taumu'a 'a e 'Ofisi CPR

'Ke hoko ko ha sino fakalelei tau'ataina pea 'ikai filifilimanako mo faka'ai'ai 'a e faifatongia lelei 'i he ngaahi ngaue'anga 'a e pule'anga, pea ke uho'aki 'a e anga-haohaoa, pule lelei mo fisikitu'a ('ata-ki-tu'a), 'i he taliui ki he fatongia, pule 'a e lao mo e faitotonu'

'I he me'a kotoa pe te mau fakahoko, 'oku mau fakapapau'i te mau fakahoko ia 'aki 'a e ngaue mo e laumalie taau, angahaohaoa pea 'ikai ke filifilimanako. 'E fakahoko 'emau ngaue 'i he laumalie 'o e toka'i mo e faka'apa'apa. Te mau ngaue lelei 'aki mo ngaue 'aonga 'aki pea fakapotopoto'i 'a e ngaahi koloa kuo tuku mai ke a'usia 'a 'emau ngaahi taumu'a ngaue. 'Oku mahu'inga ke fakapapau'i 'oku angangofua pea faingofua ke ngaue'aki 'emau faifatongia 'e he kakai 'o e fonua.

1.5 Ngaahi Lao 'oku ne pule'i 'a e 'Ofisi CPR

Na'e fokotu'u 'a e 'Ofisi CPR 'aki ha Lao 'e he Falealea, ko e Lao ki he Komisiona ki he Va mo e Kakai 2001. Ko e ngaahi lao kaunga-tonu ki hono pule'i mo fakahoko e ngaue 'a e 'Ofisi CPR ko e (i) Lao Komisiona ki he Va mo e Kakai 2001, Ko e ngaahi lao felave'i 'oku kau ai 'a e Lao 'o e Pule'anga, Lao Komisoni Ngaue Fakapule'anga 2002, pehe foki moe ngaahi Lao fakatonutonu ki he ngaahi Lao ni pea moe Ngaahi Tu'utu'uni.

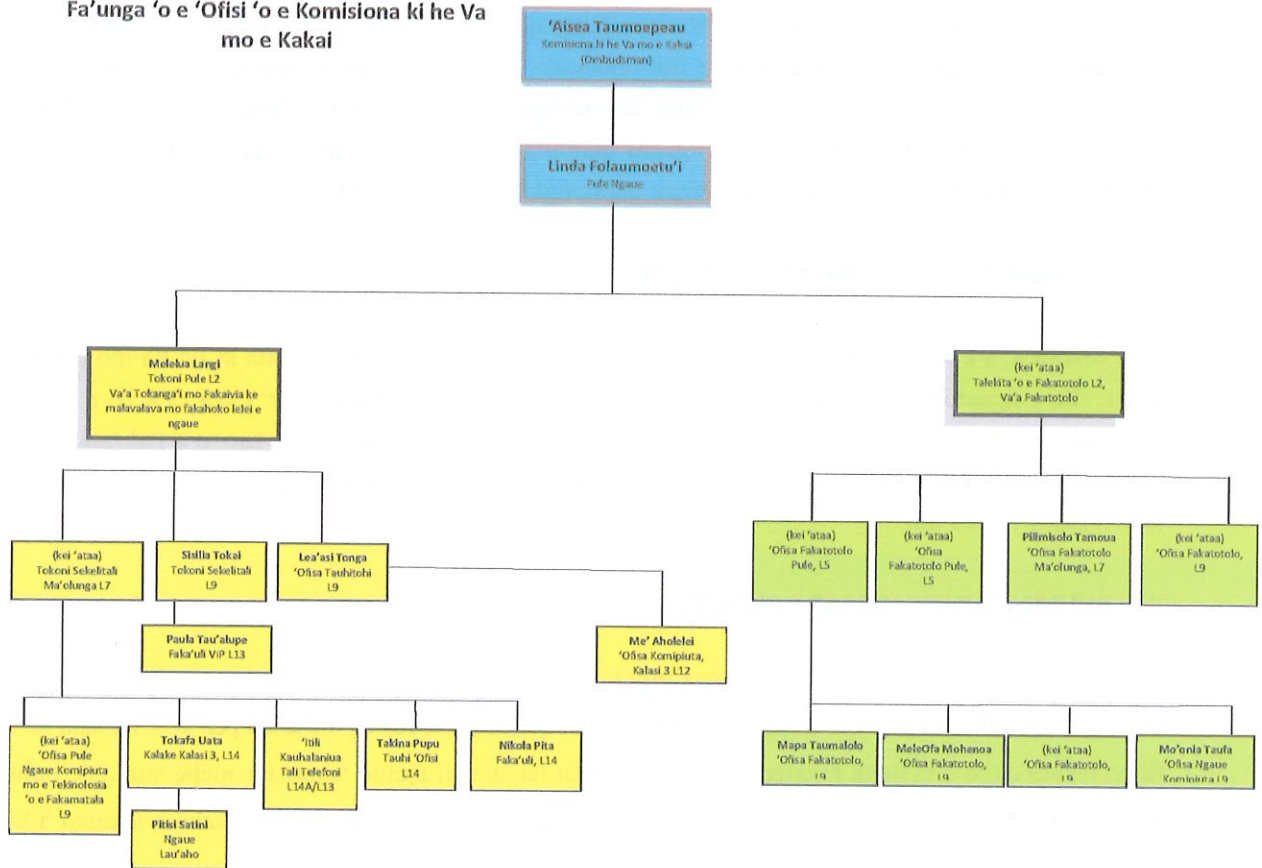
2. FA'UNGA FAKANGAUE MO E PATISETI

Ko ha ta'u mahu'inga makehe 'eni 'i he nga'unu kimu'a 'a e 'ofisi pea fatu ai ha fa'unga fakangaue fo'ou ma'a e 'Ofisi CPR. Na'e fokotu'u ha lakanga fo'ou ko e Pule Ngaue (CEO) 'i Ma'asi pea ko e kamata ia 'o hono fakafo'ou 'o e fa'unga fakangaue, pea mo langa ha 'ataakai ngaue 'amanaki-melie 'aia na'e pulia mei he 'ofisi tupu mei he fu'u fuoloa 'a hono li'aki fakaetaki pea 'ikai hano tokangaekina fe'unga 'i he ngaahi ta'u lahi kuo 'osi.

2.1 Fokotu'utu'u lakanga ngaue

'Oku 'oatu 'i he fakatata 'i lalo 'a e fokotu'utu'u lakanga ngaue 'a e 'Ofisi CPR. 'I he faka'osinga 'o e 2015, na'e kei 'iai 'a e ngaahi lakanga ngaue 'e valu (8) ke ui mai hano kau ngaue.

Fa'unga 'o e 'Ofisi 'o e Komisiona ki he Va mo e Kakai



2.2 Ngaahi Fatongia ki he Polokalama Ngaue mo e Va'a Ngaue

'Oku 'iai 'a e polokalama ngaue 'e ua kuo patiseti'i ke fakahoko 'i he 'Ofisi CPR. (i) Tatakhi Fakaetaki mo e Fale'i Tu'utu'uni Ngaue, mo e (ii) Ombudsman. 'Oku 'i he polokalama Tatakhi Fakaetaki mo e Fale'i Tu'utu'uni Ngaue ha va'a ngaue 'e tolu. 'Ofisi 'o e Komisiona ki he Va mo e Kakai, 'Ofisi 'o e Pule Ngaue, mo e Va'a Tokanga'i mo Fakaivia ke Malavalava mo Ola Lelei 'a e Ngaue. Ko e polokalama ngaue Ombudsman 'oku 'i loto ai 'a e va'a ngaue ki he Tali Launga mo e Fakatotolo.

'E fakaikiiki atu 'i he kongia ko 'eni 'a e ngaue 'oku tokanga'i mo fakahoko 'i he polokalama taki taha. 'Oku fakaikiiki atu heni 'a e fatongia tefito 'o e polokalama ngaue taki taha.

2.2.1 Polokalama 1. Tataki Fakaetaki mo Faleʻi – ‘Oku vahevahe ‘a e polokalama ni ki he polokalama iiki (sub-program) pe va’a ngaue ‘e tolu. ‘Oku taki ‘e he Komisiona ‘a e ‘ofisi, pea ‘oku ne ma’u ‘a e mafai ke pule mo faitu’utu’uni ki he ngaahi ngaue katoa ‘a e ‘ofisi. ‘Oku pule’i fakakatoa ‘e he Komisiona pea ‘oku lahiange ke fengaue’aki mo e ngaahi “kupu fekau’aki” ‘i he tu’unga fakaetaki ma’olunga ange. ‘Oku fakahoko ‘e he Pule Ngaue ‘a e lakanga taki mahu’inga ‘i he ‘ofisi pea fakatefito ki hono pule’i mo fakalele ‘a e ngaue ‘a e ‘ofisi. ‘Oku lava ke fakahoko e fale’i ‘o e tu’utu’uni ngaue ‘i ha tu’unga mo ha taimi pe ‘o fekau’aki mo e ngaahi ngaue ‘oku fakahoko ‘e he ngaahi va’a ngaue ‘e tolu ‘i he polokalama ko ‘eni. ‘E lava ke fale’i ‘e he taki ‘o e ‘ofisi ‘a e kau ngaue katoa ‘o fekau’aki mo ha ngaahi me’a fakapatonu ki he ngaue ‘oku fakahoko, pea ‘oku fiema’u ke ‘ilo lahi ‘a e Va’a Tokanga’i mo Fakaivia ke Malavalava mo Ola Lelei ‘a e Ngaue ki he ngaahi tu’utu’uni ngaue ‘oku kaungatonu ki he ngaue ‘a e ‘Ofisi CPR, ‘aia ‘oku kau ai ‘a e ngaahi tu’utu’uni ngaue ‘a e pule’anga. ‘Oku fakaikiiki atu ‘i he konga ‘i lalo ni ‘a e ngaahi ngaue na’e lava ‘o fakahoko mo a’usia ‘e he polokalama takitaha.

2.2.1a Polokalama si’i 1.1. ‘Ofisi ‘o e Komisiona

‘Oku kau ki he ‘Ofisi ‘o e Komisiona ‘a e Komisiona, ko ‘ene Tokoni Sekelitali mo ‘ene Faka’uli VIP. Ko e pule’i fakakatoa ‘o e ‘ofisi ‘oku fakahoko mei he Komisiona. ‘Oku fakahoko ‘e he Komisiona ‘a e ngaahi alea mo e fakataha ‘i he tu’unga ma’olunga ange pea ‘oku ne toki ui ha ‘ofisa pe ha ni’ihi ‘o e kau ngaue ‘oku ne pehe ‘oku taau ke kau ki he ngaahi fakataha lalahi pehee.

2.2.1b Polokalama si’i 1.2. ‘Ofisi ‘o e Pule Ngaue

‘Oku kau ki he ‘Ofisi ‘o e Pule Ngaue ‘a e Pule Ngaue mo hono tokoni, mo e Kalake Kalasi III. ‘Oku tokanga’i ‘e he polokalama-si’i ko ‘eni ‘a hono leva’i ‘o ha ngaahi fatongia tu’upau, ‘o kau ai ‘a e fakalele faka’aho ‘o e ‘ofisi mo vahevahe ‘a e ngaue ki he kau fakatotolo mo e kau ngaue. Ko e ngaahi fetu’utaki mei he ngaahi ‘ofisi kehe ‘o e pule’anga, fou he ‘ulu’itohi faka’ofisi ki he ‘ofisi (savings) pe ko ha tohi, ‘e fakafou ia ki he Pule Ngaue, pea ‘e sivi’i ia ‘e he Pule Ngaue pea vahe’i ki ha ‘ofisa ‘oku taau ke fakapapau’i ‘oku hokohoko lelei, vave mo ola lelei ‘a e tatafe ‘a e ngaue.

2.2.1c Polokalama si’i 1.3. Va’a Tokanga’i mo Fakaivia ke Malavalava mo Ola Lelei ‘a e Ngaue

‘Oku tukuingata ‘a hono pouaki ‘e he Va’a Tokanga’i mo Fakaivia ke Malavalava mo Ola Lelei e Ngaue ‘a e vave mo e ola lelei ‘o e ngaue ‘a e ‘ofisi. ‘Oku lava ke toe vahevahe ‘a e va’a ngaue ko ‘eni ki ha va’a kehekehe ia ‘e tolu. (i) Tafa’aki ki he Kau Ngaue (ii) Tafa’aki ki he Pa’anga & (iii) Tafa’aki Fefononga’aki. Ko e taki e tafa’aki ko ‘eni ‘a e

Tokoni Sekelitali. (Va'a Fakaivia ke Malavalava mo Ola Lelei 'a e Ngaue) 'Oku fakamatala'i nounou atu 'a e ngaahi tafa'aki ngaue ko 'eni 'i lalo ni.

2.2.1c(i) Tafa'aki ki he Kau Ngaue

Ko e tefito'i fatongia 'o e tafa'aki ko 'eni ke fakapapau'i 'oku ma'u ha ngaahi koloa taau-fe'unga ke fakahoko 'aki 'a e ngaahi ngaue 'oku fiema'u ke fataki 'e he 'ofisi. 'Oku kau heni 'a e Koloa ko e Kau Ngaue, me'angaue, naunau 'ofisi, ko ha 'ofisi fe'unga, mo ha ngaahi ako lelei fe'unga pea taau ke fakalalakaka 'aki 'a e 'ilo ki hono fakahoko 'o e ngaue.

2.2.1c(ii) Tafa'aki ki he Pa'anga

Ko e tafa'aki ko 'eni 'oku ngaue ai 'a e 'Ofisa Tauhitohi mo e 'Ofisa Ngaue Komipiuta Kalasi III.

2.2.1c(iii) Tafa'aki Fefononga'aki

Ko e tafa'aki ko 'eni 'oku 'iai 'a e faka'uli 'e toko taha. 'Oku ne tokanga'i 'a e ola lelei mo e vave 'o hono tufa 'o e ngaahi tohi ki he ngaahi potungaue pea mo e ngaahi kupu fekau'aki 'oku fengau'e'aki mo e 'Ofisi CPR. 'Oku palani tokamu'a 'a 'ene polokalama ngaue ke fakapapau'i 'oku hokohoko lelei, koe'uhi he 'oku tokoni lahi 'a 'ene ngaue ki he ola lelei 'o e ngaue fakalukufua 'a e 'ofisi.

2.2.2 Polokalama 2. Ombudsman – 'Oku 'iai pe 'a e polokalama si'i 'e taha 'i he polokalama 'a e Ombudsman. 'Oku fataki 'e he polokalama ngaue 'o e Va'a tokanga'i 'o e ngaahi launga mo hono fakatotolo'i 'a e tefito'i ngaue 'a e 'ofisi, ko e tali launga mo e fakatotolo. Ko e fatongia homau 'ofisi ko hono sivi'i mo 'analaiso lelei mo taau 'a e ngaahi launga 'oku 'omai ki he 'ofisi. 'Oku talanoa fakaikiiki 'a e konga 'i lalo ni ki he ngaahi ngaue kuo fakahoko 'e he tafa'aki ngaue ko 'eni.

2.2.2a Polokalama si'i 2.1. Tali launga mo e Fakatotolo

'Oku fakahoko 'e he va'a ngaue ko 'eni 'a e huitu'a mo e 'elito e fatongia 'o e 'Ofisi CPR. 'Oku tataki 'e he Pule Ngaue 'a e ngaue ko 'eni, 'i he kei 'ataa 'a e lakanga 'o e Talekita ki he Fakatotolo. 'Oku vakai'i 'e he Pule Ngaue 'a e launga kotoa pe 'oku ma'u 'e he 'Ofisi CPR, pea ne vahevahe ki he kau 'ofisa fakatotolo, 'o makatu'unga 'i he tukunga mafatukituki pe faingata'a 'o e launga taki taha. 'Oku 'iai 'a e taimi fakangatangata 'oku tulia 'e he kau fakatotolo ke lava 'o fakahoko ki he toko taha launga kuo u mau ma'u 'a 'ene launga pea 'oku mau ngaue ki ai. 'Ikai koia pe ka ke ne vakai'i mo 'analaiso 'a e launga, fakahoko ha ngaahi faka'eke'eke tanaki fakamatala tokamu'a ke tokoni ki hono fakamaama 'o e launga, fakahoko ha ngaahi fakataha tanaki fakamatala, alea pe ui ki ha fakamaau'eke, 'o ka 'oku fiema'u, ke solova 'i loto he taimi koia 'a e launga 'oku ngaue ki ai, pea mo fokotu'u atu ha ngaahi fakakaukau 'aonga ke fakalelei'i 'aki e launga na'e fakahoko. Ko e fatongia 'o e CEO ke fakahoko atu 'a e ola 'o e sivisivi'i,

vakavakai'i mo e 'analaiso kuo paasi mai mei he 'ofisa fakatotolo, ki he Komisiona, pea 'e fakahoko leva ai 'e he Komisiona 'ene tu'utu'uni ke tali 'a e fokotu'u ngaue kuo fokotu'u mai mei he 'ofisa fakatotolo pe ko ha'ane ui ha fakataha ke toe talanoa'i, kimu'a pea fakahoko atu 'a e ola ki he ongo pe ngaahi fa'ahi fekau'aki 'i he kaveinga 'oku launga'i.

2.3 Kau Ngaue mo e Va'a Ngaue 'oku faifatongia ai 'i he'ene fekau'aki mo e polokalama patiseti

'Oku vahevahe 'a e kau ngaue 'a e 'Ofisi CPR 'o anga pehe ni.

Lakanga 'o e Toko Taha Ngaue	Toko Taha Ngaue	Tafa'aki Ngaue/Polokalama-si'i
Komisiona	Mr. 'Aisea Taumoepeau	'Ofisi 'o e Komisiona
Tokoni Sekelitali	Mrs. Silia Tokai	'Ofisi 'o e Komisiona
Faka'uli VIP	Mr. Paula Tau'alupe	'Ofisi 'o e Komisiona
Pule Ngaue	Mrs. Linda Folaumoetu'i	'Ofisi 'o e Pule Ngaue
Kalake Kalasi III	Mrs. Tokafa Fifita	'Ofisi 'o e Pule Ngaue
Tokoni Pule	Mrs. Melelua Langi	Tafa'aki Tokanga'i mo Fakaivia ke Malavalava mo Ola Lelei e Ngaue
'Ofisa Tauhitohi	Mr. Lea'asi Tonga	Tafa'aki Tokanga'i mo Fakaivia ke Malavalava mo Ola Lelei e Ngaue
Ngaue Komipiuta Kalasi 3	Mrs. Me 'Aholelei	Tafa'aki Tokanga'i mo Fakaivia ke Malavalava mo Ola Lelei e Ngaue
Tauhi 'Ofisi	Mrs. Takina Pupu	Tafa'aki Tokanga'i mo Fakaivia ke Malavalava mo Ola Lelei e Ngaue
Faka'uli	Mr. Nikola Pita	Tafa'aki Tokanga'i mo Fakaivia ke Malavalava mo Ola Lelei e Ngaue
Ngaue Lau'aho	Ms. Pitisi Satini	Tafa'aki Tokanga'i mo Fakaivia ke Malavalava mo Ola Lelei e Ngaue
'Ofisa Fakatotolo Ma'olunga	Mr. Pilimisolo Tamo'ua	Va'a Fakatotolo
'Ofisa Fakatotolo	Mrs. Mele'ofa Mohenoa	Va'a Fakatotolo
'Ofisa Fakatotolo	Mr. Mapa Taumalolo	Va'a Fakatotolo
Ngaue Komipiuta Kalasi 1	Mrs. Mo'onia Taufu	Va'a Fakatotolo

3. Tokanga'i mo Pule'i 'o e Kau Ngaue

Hili ha mahina 'e fitu 'o 'ene ngaue ko e Komisiona (Ombudsman) Le'ole'o, na'e fakanofa 'e he Kapineti 'a 'Aisea Havea Taumoepeau ko e Komisiona tu'uma'u 'i Novema 2014. 'I he kamata'anga 'o e ta'u 'oku

fakamatala'i atu ni, na'e kei toko ono (6) pe 'a e kau ngaue 'o e 'ofisi 'aia na'e kau ki ai ha ongo 'ofisa ngaue lau'aho, 'i he malumalu 'o e tataki 'a e Komisiona.

Na'e kamata ngaue 'a Linda Folaumoetu'i ko e Pule Ngaue fo'ou ia 'o e 'Ofisi CPR 'i Ma'asi 2015. Na'e hu mai mo ha ongo 'ofisa fakatotolo he tu'unga levolo 9 pea mo ha kalake 'i he vaha'a taimi 'o 'Siulai ki 'Aokosi. Na'e ui mai mo ha toko taha ngaue lau'aho fo'ou, pea 'i he taimi tatau na'e fokotu'u 'a e ongo 'ofisa ngaue lau'aho motu'a ki ha ongo lakanga ngaue tu'uma'u. Na'e hokohoko atu 'a hono langa hake e ivi fakaekaungaue 'o e 'ofisi, 'i hano toe unga mai ha toko tolu fo'ou 'o kau ai ha 'Ofisa Ngaue Komipiuta, Kalasi III, ko ha Faka'uli Ma'olunga (VIP) mo ha Tokoni Pule (Deputy Secretary).

Neongo 'a e fiema'u ke fakatokolahi 'a e kau ngaue, ka 'i he taimi tatau na'e matu'aki fakangatangata 'a e 'elia (space) 'oku fakahokongaue mei ai 'a e 'Ofisi CPR 'i he 2015, pea 'ikai ke lava 'o haofia lelei 'a e kau ngaue he ki'i 'elia 'oku fakahoko mei ai 'a e ngaue. 'Oku lahi 'a e ngaahi lakanga ngaue 'oku kei 'ataa 'i he 'Ofisi CPR pea 'oku 'amanaki 'e ui mai ke fakakakato 'i he ta'u fakapa'anga 2015/2016

.Kataki 'o vakai ki he Fa'unga Fakangaue 'i he konga kimu'a 'o e fakamatala ni

3.1 Tokolahi 'o e kau ngaue na'e kau mai pe hiki atu mei he 'Ofisi CPR

Ko e konga ko 'eni 'o e lipooti 'oku fakaikiiki atu ai 'a e kau ngaue hu fo'ou mai ki he 'Ofisi CPR mo kinautolu kuo mavahe pe hiki atu.

3.1.1 Kau Ngaue Ui Fo'ou Mai

Na'e fakatololahi 'a e kau ngaue mei he toko 7 'i he 2014 ki he toko 15 'i he faka'osinga 'o e 2015. Na'e kau heni 'a hono fokotu'u 'o e kau ngaue ko 'eni.

Lakanga 'o e Toko Taha Ngaue	Toko Taha Ngaue	'Aho na'e ui ai
Pule Ngaue	Linda Folaumoetu'i	Ma'asi
Kalake Kalasi I	Tokafa Fifita	Sune
Ngaue Lau'aho	Pitisi Satini	Sune
'Ofisa Fakatotolo	Mele'ofa Mohenoa	'Aokosi
'Ofisa Fakatotolo	Mapa Taumalolo	'Aokosi
Ngaue Komipiuta Kalasi 3	Me 'Aholelei	Novema
Faka'uli VIP	Paula Tau'alupe	Novema
Tokoni Sekelitali	Melelua Langi	Tisema



Ko e kaungaue 'o e 'Ofisi CPR 'i hono talitali 'o e 'Ofisa Pule Ngaue, Linda Folaumoetu'i ki he 'Ofisi

3.1.2 FakahikiHiki 'i he Lakanga

Koe'uhi ko e lahiange 'a e ngaue na'e fiema'u ke fakatokolahi 'a e kau ngaue mo fakahoko ke a'usia ha tu'unga fakafiemalie 'o e fuafatongia mei he 'ofisi. Na'e tu'uaki ha ongo lakanga ngaue 'i he levolo kamata (junior). Hili hono fakahoko 'o e ngaue na'e fakahoko 'e he kau fakahoko faka'eke'eke ngaue, kuo ma'u 'a e ongo ngaue ni 'e he ongo 'ofisa ngaue lolotonga pe ia 'a e 'Ofisi CPR. Ko hona fokotu'u ki he ongo lakanga na'e hoko leva ia ko e fokotu'u fakahikihiki (promotional appointment). Na'e fakahikihiki leva 'a Mo'onia Taufua mei hono lakanga motu'a ko e 'Ofisa Tokanga'i 'Ofisi ki he 'Ofisa Ngaue Komipiuta Kalasi I pea ko Lea'asi Tonga mei he 'Ofisa Tokoni Komipiuta ki he 'Ofisa Tauhitohi. 'E 'aonga lelei ange 'a e 'ilo 'a e ongo 'ofisa ni 'i hona fatongia fo'ou.

3.1.3 Ui mai mei he ngaue'anga 'e taha

Na'e unga mai 'e he 'Ofisi CPR ha ongo 'ofisa mei ha potungaue kehe. 'Oku ha 'i 'olunga na'e tohi kole mai 'a Me 'Aholelei mei he Potungaue Fakamaau'anga 'o ne ma'u 'a e lakanga na'e 'ataa ko e 'Ofisa Ngaue Komipiuta Kalasi III. Na'e tohi kole mai 'a Melelua Langi ki he lakanga 'ataa ko e Tokoni Sekelitali (Deputy Secretary) pea hili 'ene ikuna 'a e ngaue fo'ou ni, na'e fakahiki mai leva ia mei he 'Ofisi 'o e Palemia.

3.1.4 Malolo ki 'api

Na'e malolo mei he ngaue 'i he 2015 'a Ma'afu Tonga, ko e 'Ofisa Fakatotolo hili ia 'ene faifatongia 'i he fatongia mo e 'ofisi 'i ha ta'u 'e 14

3.2 Ako ma'a e Kau Ngaue Ngaue

‘Oku matu‘aki fiema‘u ha ngaahi faingamalie ako ma‘a e kau ngaue, tautautefito ki he tafa‘aki ‘o e fakatotolo, tokanga‘i mo fakaivia ke malavalava mo ola lelei ‘a e ngaue, mo e tafa‘aki ngaue ki he ngaahi me‘a fakapa‘anga, pea mo e ngaahi tafa‘aki kehekehe ‘e tokoni lahi ki he lelei mo e fakalalakaka ‘o e ‘Ofisi CPR Neongo ‘eni, na‘e fakahoko ‘a e ngaahi ako ma‘a e kau ngaue ‘e he Komisiona mo e Pule Ngaue. Na‘e fakahoko ‘e he Komisiona ha ako vaeua ‘aho ki he kau ngaue katoa ‘i hono fakahinohino ‘a e fa‘unga fakalao ‘oku ne pule‘i ‘a e ngaue ‘a e ‘Ofisi CPR, pea ke fakapapau‘i ‘oku mahino ki he kaungaue katoa ‘a e ngaahi lao ‘oku ne tokanga‘i mo pule‘i ‘a e ngaue ‘a e ‘ofisi CPR. Na‘e fakahoko ‘e he Pule Ngaue ha ongo ako kehekehe ‘e ua ki he kau fakatotolo ke fakapapau‘i ‘oku tokanga‘i lelei ‘a e ngaahi fa‘unga mo e founga ngaue ke fakahoko ‘aki ‘a e ngaue fakatotolo, ‘a e ‘Ofisi CPR

4. NGAUE ‘A E KOMISONI ‘I HONO FAKAHOA KI HE‘ENE NGAahi TAUMU‘A

4.1 Palani Ngaue Fakakautaha mo hono ngaahi Ola-‘i-loto ngaue‘anga mo e Ola-ki-tu‘a

Na‘e fiefia ‘a e ‘Ofisi CPR ke fokotu‘u atu ‘a ‘ene fuofua Palani Ngaue talu ‘a hono fokotu‘u. Ko e Palani ta‘u ‘e tolu ‘eni ki he Ta‘u Fakapa‘anga 2015/2016 ki he 2017/2018. Na‘e fokotu‘utu‘u ‘a e ngaahi ngaue mo e ola ke ne a‘usia ‘a e ngaahi taumu‘a ne kaveinga‘aki ‘e he ‘Ofisi CPR ke a‘usia

Na‘e tokanga‘i ‘e he ‘Ofisi CPR ‘a e ngaahi ola-‘i-loto ngaue‘anga ko ‘eni ke a‘usia lolotonga ‘a e vaha‘a taimi ‘o e Palani Ngaue lolotonga.

- Ola-‘i-loto 1. Ke angangofua mo fakalalakaka ‘a e ‘ulungaanga fakangaue ‘o e kau pule ki he kakai pe “kupu fekau‘aki” (stakeholders), kaungaue mo e levolo ‘i lalo hifo ‘i he pule, pea ke potupotu-tatau mo fetakinima ‘a e ‘ulungaanga fakangaue pea mo e ‘pule ‘a e lao’
- Ola-‘i-loto 2. Ke ‘iai ha va fengau‘aki lelei ‘a e “ngaahi kupu fekau‘aki” mo e ‘Ofisi CPR, pea fakalalakaka foki ‘i he ‘pule lelei.

Ko e ngaahi Ola-ki-tu‘a ‘eni kuo fakatokanga‘i ‘e he ‘Ofisi CPR ‘e tokoni lahi ki hono a‘usia ‘emau taumu‘a fakangaue

I.1 Ko e Ola faka-kautaha (Organisation Outputs) ma‘a e ‘Ofisi Va mo e Kakai kuo fokotu‘u ke a‘usia, ‘oku kau ai.

- **OLA (Output) 1.** ‘Oku fakatotolo‘i ke taau pea ke a‘usia ha fakalelei taau mo ‘aonga ‘o ha ngaahi launga ‘a e kakai mo e “ngaahi kupu fekau‘aki” pea mo e kau ngaue ‘o fekau‘aki mo e kau ‘ofisa ngaue fakapule‘anga
- **Ola-ki-tu‘a 2.** Fakahoko taau, malohi mo ta‘eufi ‘a e ngaahi fakatotolo ‘oku fekau‘aki mo ha kau ‘ofisa ngaue fakapule‘anga pe ngaahi kautaha ‘a e

pule'anga 'oku ha mai 'oku hokohoko pea tu'olahi 'enau toutou maumau'i
'a e ngaahi makatu'unga mahu'inga 'o e pule lelei

- **Ola-ki-tu'a 3.** Tokoni ke ako'i mo faka'ai'ai 'a e kau taki ngaue ma'olunga ke nau 'ulungaanga 'aki 'a e founa taki lelei 'i hono fakalele 'o e ngaue'anga pea ke nau hoko ko ha faka'ai'ai lelei ki he kau ngaue mo e ngaahi ngaue 'a e va'a ngaue, kautaha pe potungaue 'oku faifatongia ai
- **Ola-ki-tu'a 4.** Toe leleiange/lahiange 'a e ngaahi polokalama talaki, fengau'e'aki mo e ako'i 'o e kakai, ki he tu'unga anga-ngofua mo faingofua ke ngaue'aki 'e he kakai mo e "ngaahi kupu fekau'aki" 'a e ngaahi ngaue 'oku fakahoko 'e he 'ofisi

'Oku fakatokanga'i 'e he 'Ofisi CPR 'a e taumu'a ngaue fakangaue'anga ko 'eni.

- Ke vave 'a 'ene fakahokongaue, ola lelei pea lava foki 'o fua fakaepa'anga pea 'i ha tu'unga fakapotopoto, 'o makatu'unga 'i he patiseti kuo vahe'i mai mo e ola fakalukufua kuo fokotu'u ke ikuna'i

Ko e ngaahi Ola-'i-loto ngaue'anga ko 'eni 'e tokoni ia ke a'usia 'a e taumu'a ngaue fakangaue'anga 'oku ha atu 'i 'olunga.

- **Ola-'i-loto 1.** ke fakahoko 'a e Palani Ngaue Fakata'u mo ha fa'unga ngaue fakapa'anga 'oku lelei, pea taimi totonu
- **Ola-'i-loto 2.** Ke fokotu'u 'a e toko taha ngaue totonu ki he fatongia, vave ke matala mai e ola 'o 'ene ngaue, pea mahino 'a e ola lelei 'ene faifatongia 'i ha ngaue'anga 'oku pule'i lelei
- **Ola-'i-loto 3.** 'Oku lelei 'a e ngaahi fokotu'utu'u ngaue mo e ngaahi pou pou fakangaue 'oku fakahoko

Ko e ngaahi taumu'a, ngaue mo e ola 'oku ha atu 'i 'olunga kuo hoko ia ko e mape-folau ma'a e 'Ofisi CPR mei he kamata'anga koia 'o hono toe fakaakeake hake 'o e ngaue ni 'i he 2015. 'Oku hokohoko atu ai 'a e 'Ofisi CPR ke fakalalakaka mo 'unuaki 'ene ngaue kimu'a 'aki hono fokotu'utu'u ha ngaahi taumu'a pau, 'oku 'ikai ke ngata 'i he'ene kaungatonu, ka 'oku malava foki ke a'usia koe'uhi ke ne takitonu 'a e fakalalakaka 'o e 'ofisi

4.2 Ngaue na'e lava 'i he 2015

'Oku lahi 'auptio 'a e ngaahi ngaue mo e fatongia 'oku fakahoko 'e he 'Ofisi 'o e Komisiona ki he Va mo e Kakai pea 'oku kau ai, 'a e.

- Fakalelei'i 'o ha launga pe mamahi, fakalelei'i 'a e va, pea mo hono fakatotolo'i ha ngaahi launga 'oku fekau'aki mo e ngaue pe faitu'utu'uni 'a e ngaahi potungaue katoa, poate mo e kautaha 'a e pule'anga
- Fakahoko atu ha ngaahi fale'i lelei mo ha fakahinohino ki he ngaahi va'a ngaue 'a e pule'anga 'o fekau'aki mo e ngaahi founa ngaue lelei pea mo e founa tali mo ngaue ki ha launga
- Tokoni ki he kakai, pea fakahinohino mo fakataumu'a-tonu kinautolu ki he 'Ofisi (tatau pe 'i he fetu'utaki tohi, telefoni, tohi he 'initaneti (emails) pe ko e a'utonu mai ki homau 'ofisi) ko ha faka'eke'eke
- Fakahoko 'a e ngaahi ako 'i he ngaue fakatotolo mo e ngaue ki he tali launga
- Vakai'i 'a e tu'unga lelei 'o e fa'unga ngaue 'a e 'Ofisi CPR ki he kakai

Ngaahi founa 'oku a'utaki mai 'aki 'a e launga ki he 'Ofisi CPR

'Oku mau fakalotolahi'i 'a e kakai ke 'omai 'enau launga mo 'enau faka'eke'eke launga ki he 'Ofisi CPR. omai 'a e ngaahi launga ki he 'Ofisi CPR. 'Oku a'utaki mai 'a e ngaahi launga ki homau 'ofisi 'i he telefoni, tohi he 'initaneti (email), faitohe pe ko e 'a'ahi a'utonu mai

4.2.1 Ngaahi Polokalama Tala-fatongia ki he kakai

Neongo na'e fokotu'u 'a e 'Ofisi CPR 'i he 2001, 'oku mahu'inga ke fakatokanga'i na'e toki ma'u pe 'a e poupu malohi na'e totonu ke ne ma'u ke fakaivia mo fakatokanga'i hono mafai ngaue pea ke hoko ai ko ha kupu 'aonga mo ola lelei ma'a e pule'anga, 'i he ta'u 'e ua kuo toki 'osi.

Hili pe hono fokotu'u koia 'o e Pule Ngaue fo'ou ki he 'ofisi ni 'i Ma'asi 2015, na'e hoko leva 'a e Polokalama Tala-fatongia ki he kakai mo e ngaahi Potungaue, moe ngaahi Kautaha 'a e Pule'anga ko e ngaue longomo'ui mo mahu'inga ki he 'Ofisi CPR, koe'uhi ke fakaa'u atu ki he kakai 'o e fonua mo e "ngaahi kupu fekau'aki" 'a e ngaahi fatongia tefito 'o e 'ofisi, pea mo e mafai fakalao kuo fakaivia 'aki 'a e ngaue 'oku mau fakahoko. Ko e tala-fatongia ni na'e fakahoko ia 'i he ngaahi polokalama letio, mo e faka'eke'eke 'i he television, ngaahi fakataha talatalanoa ki he ngaahi tukui kolo mo e ngaahi fale fakataha'anga pea kau atu ki ai mo e ngaahi fakataha talatalanoa mo e kau taki mo e kau 'ofisa ma'olunga mo e kau ngaue 'o e ngaahi potungaue, poate mo kautaha 'a e pule'anga.

Ko ha polokalama letio 'e ua na'e fakahoko ia 'i he vaha'a taimi 'o 'Epeleli ki Siulai 2015, 'aia ko hono faka'eke'eke 'i he letio 'a e Komisiona, Pule Ngaue mo e 'Ofisa Fakatotolo Ma'olunga. Na'e 'iai mo e polokalama televisione 'e ua, na'e ha atu ai 'a e kau 'ofisa tatau 'o fakahoko 'a e tala-fatongia mo e talatalanoa ki he ngaahi fatongia mo e founa ngaue 'o e 'ofisi

Na'e lahi foki mo e ngaahi fakataha'anga talatalanoa na'e fakahoko 'e he timi fakatotolo, 'o tataki 'e he Pule Ngaue 'i he vaha'a taimi 'o 'Okatopa ki Tisema, pea lahi ki he 'a'ahi ki he ngaahi kolo

mo e ngaahi potungaue mo e ngaahi kautaha 'a e pule'anga Ko e ngaahi 'a'ahi talatalanoa 'eni na'e fakahoko.

- Na'e fakahoko e 'a'ahi talatalanoa 'e 10 ki he ngaahi kolo 'o yahevahe fakavahenga. Ko e ngaahi kolo 'eni 'i Tongatapu pea mo Vava'u, pea na'e fakahoko 'a e ngaahi fakataha 'i he taimi efiafi ki he po'uli, koe'uhi ke fakafaingamalie ki he taimi 'ataa 'a e kakai ke nau kau mai. 'Oku mahu'inga 'aupito 'a e kau mai 'a e kau Pule Fakavahe mo e kau 'Ofisa Kolo 'i hono talaki mo uki 'a e kakai ke kau mai. Ko e fanongonongo 'i he letio ko e kupu matu'aki mahu'inga ia pea na'e ngaue'aki foki 'a e founga ko 'eni 'i hono talaki 'o e polokalama 'a'ahi talatalanoa mo tala-fatongia 'a e 'Ofisi CPR. 'Ikai ko ia pe ka na'e muimui 'a e Televisione Tonga 'i he ngaahi fakataha 'e ni'ihi pea kau mai e konga 'o 'emau fakataha tala-fatongia 'i he ongoongo lalahi 'o e 'aho, 'i he taimi leleitaha fakaongoongo mo e mamata 'a e kakai 'o e fonua, 'i he 7 efiafi lolotonga 'a e polokalama ongoongo 'a e Televisione mo 3e Letio Tonga
- Na'e fakahoko mo ha 'a'ahi talatalanoa 'e 10 ki he ngaahi potungaue., kautaha mo poate 'a e pule'anga. Na'e toko lahi 'a e poupuu 'a e kau ngaue fakapule'anga ki he 'Ofisi CPR, pea ko e tokolahi ko 'enau toki 'ilo 'eni 'a e ngaue 'a e 'Ofisi CPR.

Ngaahi 'ata mei he polokalama a'u atu ki he ngahi kolo



Fakataha 'i Tofoa



Fakataha 'i Utulau



Fakataha 'i Vaiotu'u



Fakataha 'i Neiafu, Vava'u 'a ia na'e Sea ai 'a e Kovana Vava'u

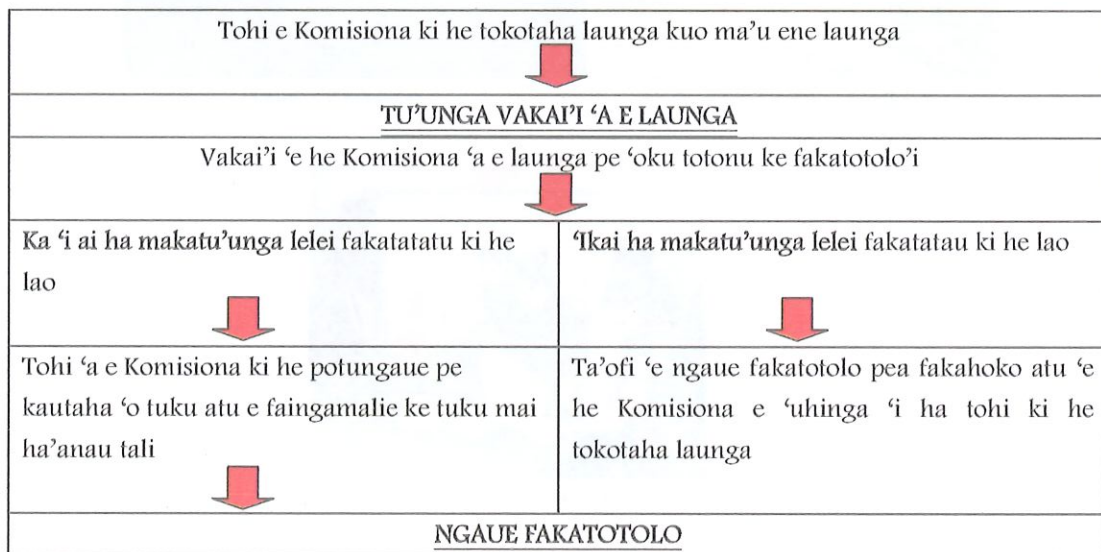


Fakataha 'i Neiafu, Vava'u na'e fakahoko ki he kau Ngaue Fakapule'anga, moe kauNgaue e ngaahi kautaha (Poate)

4.2.2

Ngaahi Launga mo e Founga Ngaue Fakatoto

Ko e ha e me'a 'oku fakahoko ki ha launga 'oku fakahu mai ki he 'Ofisi CPR?



Ma'u mai e fakamatala 'a e potungaue pe kautaha	
↓	
Kapau kuo fakahoko lelei pe e tu'utu'uni pe ngaue 'e he potungaue pe kautaha	Kapau 'oku kei fepakipaki pe e fakamatala 'e tu'utu'uni 'e he Komisiona ke fai ha fakamaau 'eke
↓	↓
Ta'ofi e ngaue fakatotolo pea fakahoko atu 'e he Komisiona e 'uhinga 'i ha tohi ki he tokotaha launga.	Ui e kau fakamo'oni ke nau fakamatala ki he Komisiona
↓	
<u>Tapuni e launga</u>	
<u>FA'U 'A E LIPOOTI</u>	
Fa'u e he Komisiona ha lipooti mo ha ngaahi fokotu'u ke fakahoko 'e he potungaue pe kautaha kuo launga'i	
↓	↓
Ka fakahoko e fokotu'u e he potungaue pe kautaha	Ka 'ikai fakahoko e he potungaue pe kautaha e fokotu'u
↓	↓
Tohi e Komisiona ki he tokotaha launga mo e ola 'o e ngaue	Tuku atu 'e he Komisiona e lipoti ki he Palemia mo e Fakataha Tokoni mo fakahoko ki he tokotaha launga
↓	↓
<u>Tapuni e launga</u>	<u>Tapuni e launga</u>
Tohi e Komisiona ki he tokotaha launga kuo ma'u ene launga	
↓	
<u>TU'UNGA VAKAI' I 'A E LAUNGA</u>	
Vakai'i 'e he Komisiona 'a e launga pe 'oku totonu ke fakatotolo'i	
↓	↓
Ka 'i ai ha makatu'unga lelei fakatatau ki he lao	'Ikai ha makatu'unga lelei fakatatau ki he lao
↓	↓
Tohi 'a e Komisiona ki he potungaue pe kautaha 'o tuku atu e faingamalie ke tuku mai ha'anau tali	Ta'ofi 'e ngaue fakatotolo pea fakahoko atu 'e he Komisiona e 'uhinga 'i ha tohi ki he tokotaha launga
↓	
<u>NGAUE FAKATOTOLO</u>	
Ma'u mai e fakamatala 'a e potungaue pe kautaha	

↓	
Kapau kuo fakahoko lelei pe e tu'utu'uni pe ngaue 'e he potungaue pe kautaha ↓	Kapau 'oku kei fepakipaki pe e fakamatala 'e tu'utu'uni 'e he Komisiona ke fai ha hopo ↓
Ta'ofi e ngaue fakatotolo pea fakahoko atu 'e he Komisiona e 'uhinga 'i ha tohi ki he tokotaha launga. ↓	Ui e kau fakamo'oni ke nau fakamatala ki he Komisiona
<u>Tapuni e launga</u>	
<u>FA'U 'A E LIPOOTI</u>	
Fa'u e he Komisiona ha lipooti mo ha ngaahi fokotu'u ke fakahoko 'e he potungaue pe kautaha kuo launga'i ↓	
Ka fakahoko e fokotu'u e he potungaue pe kautaha ↓	Ka 'ikai fakahoko e he potungaue pe kautaha e fokotu'u ↓
Tohi e Komisiona ki he tokotaha launga mo e ola 'o e ngaue ↓	Tuku atu 'e he Komisiona e lipoti ki he Palemia mo e fakataha tokoni ↓
<u>Tapuni e launga</u>	<u>Tapuni e launga</u>

4.2.3 Lahi 'o e Fakatotolo

'Oku mahu'inga ke fakatokanga'i ko e lahi ange koia 'a hono talaki atu 'o e fatongia 'o e 'Ofisi CPR ko e lahiange ia 'a e ngaue 'oku fataki 'e he Va'a Fakatotolo. Ko e fakamo'oni papau 'eni ki he mahu'inga 'o e polokalama tala-fatongia ki he kakai, he 'oku ho'ata mei ai 'a e 'aonga mo e mahino pea lava ke fakahoko mai ai 'e he kakai 'enau launga ki ha ngaahi me'a 'oku nau ta'efiemalie ki ai, tukukehe ange 'a e toe mahino ange 'a homau fatongia ki he kakai Ko e taha 'eni ha ngaue mahu'inga 'e tokoni lelei ai 'a e 'Ofisi CPR ki hono ue'i 'a e tokanga 'a e kakai – ko ha toe matapa 'e taha 'eni 'e ala ngaue'aki ke kumia 'enau totonu, pea nau 'ilo ai ki homau fatongia'i hono faka'ai'ai mo teke mo pouaki 'a e pule lelei.

4.2.4 Fale'i

Hili hano vakai'i faka'auliliki 'o ha fo'i launga, 'e malava ke 'ikai lava 'a e 'Ofisi CPR 'o tokoni. 'I he ngaahi tu'unga pehee, 'oku fakahoko pe 'e 'Ofisi CPR 'a e ngaahi fale'i mo fakaha ki he toko taha launga 'a e feitu'u leleitaha pe ko e sino ngaue totonu ke 'oatu ki ai 'a 'ene launga. Ko e ngahi fale'i 'oku fakahoko ngutu (verbal) ange pe ki he kakai 'oku nau fakahoko ange 'enau faka'eke'eke ki he 'Ofisi CPR 'i he telefoni, 'imeili pe a'u tonu ange pe ki he 'Ofisi CPR.

'Oku 'oatu 'i he tepile ko 'eni 'a e ngaahi fika 'o e ngaahi launga mo hono fakapeseti, mei he 2014 ki he 2015 mo hono fakaikiiki.

Founga Fakahoko mai 'o e Launga	# ngaahi launga ki he 2015	faikehekehe (%) fakapeseti mei he 2014
Tohi	76 <ul style="list-style-type: none"> • 6 – ko e launga 'e fitu na'e fakatotolo kakato pea a'u ki he tu'unga ko e Fakamaau'eke, pea fatu mo hono lipooti 'o 'oatu ki he ngaahi potungaue, poate pe kautaha 'a e pule'anga. (Ko e lipooti 'e taha 'oku te'eki ke tufa, 'oku tali ia ke fakapapau'i e tu'unga fakaetaki 'o e potungaue 'oku fekau'aki moia) • 12 – ko ha ngaahi launga na'e fakahoko ki ha ngaahi me'a 'oku 'ikai ke 'i loto 'i homau mafai ngaue 'oku 'omai 'e he lao • 57 kuo kakato e ngaue ki ai, hili ia ha ngaahi faka'eke'eke tokamu'a, fakataha tanaki fakamatala, fakataha fakalelei va, pea a'usia 'a e femahino'aki, felotoi pea tapuni • 19 – 'oku te'eki ke kakato e ngaue ki ai tupu mei he tuai 'a e taliui mai 'a e ngaahi potungaue ki he ngaahi fakamatala 'oku fiema'u ke vakai'i 'aki 'a e launga mo e ngaue na'e fakahoko, pea 'oku kei hokohoko atu 'a e ngaahi fakataha alelea 'a e 'Ofisi CPR mo e ngaahi sino fekau'aki ki he ngaahi founga ke fakalelei'i'aki 	48 to 76 = 37% (lahiange)
Telefoni	41	Na'e 'ikai ha fika 'e lekooti 'i he 2014
A'utonu mai ki 'ofisi	76	125 to 76 = 39%

		(holo'aki)
--	--	------------

Te mau toe vakai'i 'a e founga tauhi lekooti ke fakalelei'i, tautautefito ke fakapapau'i 'oku fakahoko lelei mo taau 'a hono vakai'i mo sivi'i 'o e ngaahi launga

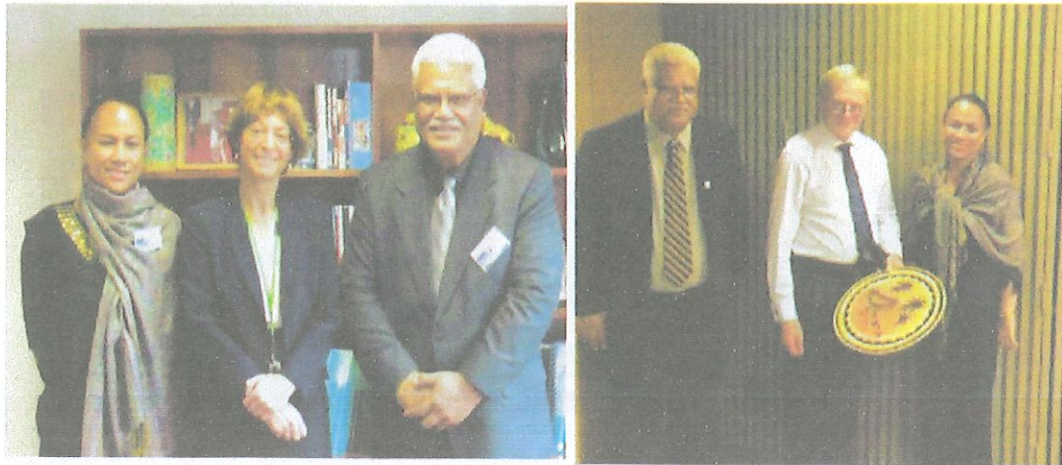
4.2.5 Ngaahi Konifelenisi, ako mo e fakataha

Lolotonga 'a e ta'u na'e 'iai 'a e ngaahi faingamalie fakataha alea, fakataha talatalanoa mo e fakataha ako na'e kau atu ki ai 'a e 'Ofisi CPR 'aia 'oku fekau'aki-tonu 'eni mo hono ngaahi fatongia. Ko e ngaahi ko 'eni na'e fakahoko fakalotofonua, pea ni'ihii na'e fakahoko ki he 'otumotu Tokelau, pea mo e 'otu muli foki.

'Oku fakaikiiki atu 'i he tepile 'i lalo 'a e ngaahi fakataha 'i tu'apule'anga na'e kau atu ki ai 'a e kau ngaue 'a e 'Ofisi CPR

'Aho	Fakataha/Ako	Fakafofonga'i 'e
Me 17 – 27	Fakataha Poate Talēkita Pacific Ombudsman Alliance – Senē, Kenipela & Melipoane 'Aositelelia	Komisiona mo e Pule Ngaue
Me 28	'A'ahi fakataukei ki he fatongia faka-Ombudsman mo 'ene ngaue, ki he 'ofisi 'o e Ombudsman Pule 'o Nu'usila	Komisiona mo e Pule Ngaue
Sune 30 ki Siulai 2	Ako Fakatotolo ki hono Fakafepaki'i 'o e Faihala 'i Suva, Fisi	Pule Ngaue mo e 'Ofisa Fakatotolo Ma'olunga
'Aokosi 17 – 21	Fakataha Fakamamani-lahi ki he ngaahi founga ngaue ki hono Fakafepaki'i 'o e Faihala 'i he ngaahi fonua iiki ange, 'i Mauritius	Pule Ngaue
Novema 17-19	Fakataha Ako ki hono Fakafepaki'i 'o e Faihala 'i he Ngaue fakapule'anga, Pilisipeini, 'Aositelelia	Pule Ngaue

Na'e 'aonga 'aupito 'a e ngaahi fakataha na'e kau atu ki ai 'a e kau 'ofisa 'o e 'Ofisi CPR ke paotoloaki 'a e tu'unga lelei 'o hono fakahoko honau fakatongia ke toe leleiangē, pea mo fakapapau'i 'oku hokohoko atu ke tanaki mai pea fakalahi 'a e 'ilo mo e mahino. Na'e 'aonga makehe foki ko 'enau toe ako ai ki he ngaahi founga ngaue 'o e Fakafepaki'i 'o e Faihala, pea neongo 'oku t'eeki kefokotu'u 'e he pule'anga ha Komisiona ki he Fakafepaki'i 'o e Faihala, ka 'oku 'aonga 'aupito ke 'ilo atu ki he tafa'aki ngaue koia, 'aia 'oku fenapasi 'aupito pe mo e ngaue 'a e 'Ofisi CPR



Ata to'ohema. Ko e Linda Folaumoetu'i, (Pule Ngaue), Ms. Deborah Glass (Ombudsman 'o Vikatolia, Aositelelia), mo 'Aisea Taumoepau, (Komisiona) 'i Melipoane, Aositelelia. 'Ata 'i he to'omata'u, 'Aisea Taumoepau (Komisiona), Mr. Paul Menzies (QC, Sene, 'Aositelelia) mo Linda Folaumoetu'i (Pule Ngaue)

'Oku fakaikiiki atu 'i he tepile 'i lalo 'a e ngaahi fakataha fakalotofonua na'e kau atu ki ai 'a e kau ngaue 'a e 'Ofisi CPR

'Aho	Fakataha/Ako	Fakafofonga'i 'e.
Me 12	Fakataha 'a e GOPAC/UNDP ma'a e Kau Fakafofonga Falealea 'i Loumaile Lodge	Komisiona mo e Pule Ngaue
Me 13	Ako 'a e UNDP ma'ae Sosaieti Sivile 'i Bahai Faith Center	Pule Ngaue mo e 'Ofisa Fakatotolo Ma'olunga
Me 18	UNCAC/UN-PRAC Ako ma'a e kau 'Ofisa Ma'olunga 'o e Pule'anga ke nau 'ilo ki he Fakafepaki'i 'o e Faihala 'i Fa'onelua	Pule Ngaue
Sune 23	Ako ma'a e Sekitoa Taa'utaha 'i Davina House	Komisiona mo e 'Ofisa Fakatotolo Ma'olunga
Sune 23	Ako ma'a e ngaahi kautaha ongoongo 'i Davina House	Komisiona mo e 'Ofisa Fakatotolo Ma'olunga
'Aokosi 10	UNODC & UNDP UNCAC Awareness training for Media @ Davina House	Pule Ngaue mo e 'Ofisa Fakatotolo Ma'olunga
'Aokosi 12	International Youth Day @ Digicel Square	Pule Ngaue
Tisema 9	Penolo Talanoa 'o e To'utupu mo e Fakafepaki'i 'o e Faihala	Pule Ngaue

'Oku hoko 'a e ngaahi fakataha pe konifelenisi fakalotofonua 'oku fakaikiiki atu 'i 'olunga ko ha faingamalie faka'ofa'ofa ia ki he 'Ofisi CPR ke fakahaha ai mo talaki 'a hono fatongia mo 'ene ngaue 'oku fakahoko ki he fonua



'Aisea Taumoepeau (Komisiona) 'oku ne fakahoko ha fakamatata fakau'aki mo e 'Ofisi CPR ki he 'Eiki Palemia moe hou'eiki Kapineti, Sanual 2015



Fakatala 'a 'Aisea Taumoepeau (Komisiona) mo Sione Falemanu (Komisiona 'o e Pilisone) 'i Hu'atolitolu, 'i he feinga ke langa ha va fengau'eiki vaofi mo e ngaahi potungaue 'a e Pule'anga,

4.3 Ko e fakahoko ngaue fakaepa'anga ki he 2015

'Oku fiefia 'a e 'Ofisi CPR 'i he peseta 'e 40% kuo fakalahi 'aki e patiseti ki he ta'u fakapa'anga 2014/15 mei he T\$853,991.00 ki he ta'u fakapa'anga 2015/16 ki he T\$1,419.900.00. 'Oku mau tali 'a e fakalahi ni ko ha faka'ilonga lelei 'eni ki he pou pou 'oku fakahoko mai 'e he Pule'anga mo e Fale Alea pea 'oku mau tali mo loto hounga. 'Oku mau fjiefia ke ngaue'i 'a e patiseti ni ke ngaue'aki ke a'usia 'a e taumu'a ngaue mahu'inga kuo tukumai 'e he Pule'anga ke teke 'aki e pule lelei mo e ngaue taliui ki he kakai. 'Oku taukave'i 'e he 'Ofisi CPR 'e a'usia 'a e ngaahi taumu'a ni.

Ko e tepile ni 'oku ne tukuatu 'a e fakahoko ngaue fakapa'anga 'o e 2015. *Fakatokanga'i ange ko e pa'anga 'o e kuata 1 mo e 2 na'e fakahoko ia mei he Ta'u Fakapa'anga 2014/15 pea ko e kuata 3 mo e 4 na'e fakapa'anga ia mei he Ta'u Fakapa'anga 2015/16.*

Ta'u Fakapa'anga	Fakakatoa e Patiseti ne fuofua tukumai	2015-Faka Kuata	Lahi e patiseti kuo ngaue'aki
------------------	--	-----------------	-------------------------------

Ta'u Fakapa'anga 2014/2015	\$853,991	Kuata 1 Sanuali ki Maasi	\$105,968
Ta'u Fakapa'anga 2014/2015	\$853,991	Kuata 2 Epeleli ki Sune	\$209,828
Ta'u Fakapa'anga 2015/16	\$1,419,900	Kuata 3 Siulai ki Sepitema	\$136,573
Ta'u Fakapa'anga 2015/16	\$1,419,900	Kuata 4 Okatopa ki Tisema	\$152,302
LAHI E PA'ANGA KUO NGAUE'AKI 2015			<u>\$604,671</u>

5. NGA AHI POLE MO E HALA-FONONGA KI HE KAHA'U

5.1 Ngaahi Pole 'o e Ngaue Fakatotolo

'Oku mahino 'aupito mei he lao 'oku ne pule'i 'a e 'Ofisi 'o e Komisiona ki he Va mo e Kakai 'a e fakaiiki 'o e mafai totonu 'oku lava ke fakahoko 'e he Komisiona. Kuo lahi 'a e ngaahi me'a kuo a'utaki mai ki homau 'ofisi, ka ko e ngaahi me'a ia 'oku 'i tu'a mei he mafai fakalao 'o e Komisiona ke ngaue ki ai 'Oku mau fakahinohino kinautolu ki he mafai totonu mo taau-taha ke fakahoko ki ai 'enau fakatonutonu mo kumia ai 'enau tonutonu.

'I he'emaui vakai'i koia 'a e 'ulungaanga fakahoko fatongia – ngaue mo e faitu'utu'uni 'o e ngaahi mafai pule mo fakahokongaue fakapule'anga, kau ngaue fakapule'anga, kau 'ofisa fakapule'anga mo e ngaahi kakai ngaue mo e ngaahi sino ngaue 'oku 'i he malumalu 'o homau mafai sivilivi'i, 'oku mau fakaha heni 'oku 'ikai 'aupito ko homau fatongia ke kumia ke tukuaki'i, tuli taupaua pe fakangalikovi'i ha taha pe ngaue'anga. 'Oku tukupa 'a e 'Ofisi CPR (Ombudsman) ke hoko 'a e ola lelei 'o e ngaue 'oku fakahoko ko e me'afua ia ki he'ene ngaue. 'I hono fakalea 'e taha, ko e fakamamafa 'o e ngaue ni 'oku toka ki ai ki he "fakalelei" kae 'ikai ko e "vivili ki ha tautea".

Koe'uhi 'oku 'ikai ke 'iai ha mafai fakahoko tu'utu'uni 'o e Komisiona (Ombudsman) ke ne fakamalohi'i ke fakahoko 'a e ngaahi fokotu'u mo e fakakaukau kuo ne fakahoko atu, 'oku mahu'inga 'aupito leva ki he ola lelei mo e ha malohi 'a e 'Ofisi ke fakahoko 'e he ngaahi sino 'oku launga'i 'a e ngaahi fokotu'u 'oku 'oatu 'e he Komisiona.

Tupu mei he te'eki ai ke fokotu'u ha Komisiona ke Fakafepaki'i 'o e Faihala, 'oku faingata'a ke 'oatu ha fale'i ki ha toko taha launga 'oku fou mai ki homau 'ofisi mo ha launga 'o fekau'aki mo ha faihala.

Neongo ia 'oku mau fale'i mo fakahinohino ke 'ave 'ene launga ki he faihala ki he 'Ofisi 'o e 'Ateni-Seniale pe ko e Potungaue Polisi

5.2 Ngaahi Pole 'o e Fiema'u Kau Ngaue

Ko e tonounou 'i he ivi fakame'angaue ko e taha ia 'o e 'uhinga tefito 'oku 'apulu ai e fakalalakaka 'o ha ngaue pea 'ikai ola lelei 'ene faifatongia. Neongo kuo 'iai 'a e fu'u fakalaka lahi 'i he 'Ofisi CPR 'i he ta'u 'e ua kuo toki 'osi, ka 'oku kei 'iai pe 'a e faingamalie ke toe leleiange

'Oku mahino mei he fakamatala 'o e ta'u ni 'oku 'amanaki ke fakatokolahi 'a e kau ngaue 'i he ta'u kaha'u. 'I he fakalahiange koia 'a e polokalama tala-fatongia 'oku 'iai 'amanaki 'e toe lahiange ai mo e ngaue 'a e tafa'aki fakatotolo mo tali launga. Pea koe'uhi ke hokohoko lelei atu 'a e ola lelei mo e vave 'a e ngaue, 'oku fu'u fiema'u ke hokohoko atu mo hono ui ke kau mai ha kau ngaue fo'ou mei he taimi ki he taimi. 'Oku fiema'u pea kaunga-tonu 'a e ui fakatokolahi 'o e kau ngaue pea mo e ngaue mo e fatongia 'oku fataki 'e he 'Ofisi 'o e Komisiona ki he Va mo e Kakai, ka kuo pau ke na fetakinima mo ha 'elia faka-'ofisi lahiange. 'Oku matu'aki mahu'inga ke 'iai ha 'elia 'ofisi toe lahiange 'o e 'Ofisi CPR. 'Oku fiema'u foki ha ngaahi ako ke tokoni ki hono langa hake 'o e tu'unga fakae'ilo, pea koe'uhi foki ke fakapapau'i 'oku fokotu'u 'a e toko taha ngaue totonu ki he fatongia totonu koe'uhi ke ngaue'aki ai 'a e 'ilo totonu 'oku ne ma'u ke ola pea fua, pea a'usia 'a e taumu'a fakalukufua 'oku 'uta mo fatu palani ki ai 'a e ngaue'anga

5.3 Fa'unga Ngaue mo e Founa Ngaue

Na'e ngaue'aki mai 'e he 'Ofisi CPR 'i he ngaahi ta'u lahi 'a e ngaahi founa motu'a mo fakakuonga-mu'a. 'Oku fiema'u ke 'unuaki 'a e founa ngaue kimu'a ke ne faka'ai'ai 'a e ola lelei, tonu mo vave ange. 'Oku kau heni 'a e fiema'u ke fengau'e'aki vaofi 'a e kau ngaue 'o e 'Ofisi CPR mo e ngaahi potungaue pe kautaha 'a e pule'anga ke ma'u 'a e ako, 'ilo mo e taukei fe'unga mo taau. 'E matu'aki fiema'u ke kau heni 'a e ako'i mo hono ngaue'aki 'o e fa'unga ngaue fakapa'anga 'iloa ko e Sunny System kuo lahi 'a e ngaahi potungaue kuo nau ngaue'aki, pea mo ha ako ki he founa ngaue fakapa'anga, founa fakatau koloa mo e ngaahi ngaue 'a e tafa'aki fakapa'anga, pea 'e 'aonga 'aupito 'eni 'i ha taimi 'e unga mai ai ha 'Ofisa Ngaue Faka-Komipiuta mo Tekinolosia 'o e Fakamatala (IT) . 'Oku 'iai 'a e ngaahi founa ngaue pau 'oku te'eki ke fokotu'u, pea 'i he taimi 'e taha, 'oku 'iai ka 'oku te'eki ke lava ke fakahoko mo fakamalohi'i ke ngaue'aki. 'Oku kau heni 'a e ngaahi founa ngaue fakaloto'ingaue 'e tokoni lahi ki he toe leleiange mo vave ange 'a e ngaue 'a e 'ofisi fakalukufua

5.4 Hala-fononga ki he Kaha'u mo e Fakama'opo'opo

'E hokohoko atu 'a hono vakai'i 'e he 'Ofisi CPR 'a e 'ene founa mo fa'unga ngaue ke kumia ha ngaahi me'afua 'e tokoni ke hiki'i 'a e tu'unga fakahoko fatongia ke a'usia 'a e ngaahi ngaue, taumu'a mo e ola kuo fokotu'u pea fakamohe mei 'ulu 'i he Palani Ngaue. 'Oku mau tui ko 'emau ngaue atu ko 'eni ke ui mai 'a e kau ngaue fo'ou ke fakakakato 'a e ngaahi lakanga 'oku lolotonga 'ataa 'i homau

‘ofisi, ‘e hu mai ‘a e kau ngaue fo‘ou te nau ikuna ‘a e ngaahi talangaue fo‘ou ko ‘eni mo ha tu‘unga ‘ilo, poto mo e taukei ngaue ke ‘unuaki ‘a e ngaue ‘a e ‘Ofisi CPR kimu‘a.

‘Oku fakalotolahi ‘a e pou pou ‘a e pule‘anga kuo fakahoko ‘i he 2015.

Ko hono fokotu‘u koia ‘oku Komisiona (Ombudsman) ‘i he 2014 ko ha nga‘unu matu‘aki mahu‘inga ia ki hono toe langa hake ‘o e ‘ofisi ni, pea fakalotolahi ki he Komisiona mo ‘ene visone ke ‘unuaki ma‘u ai pe kimu‘a ‘o fakafou ‘i he‘ene tataki, pea ha–sino ‘i he‘ene vilitaki ke fokotu‘u ha Pule Ngaue fo‘ou ma‘a e ‘ofisi ‘i he kamata‘anga ‘o e 2015. Na‘e ‘ilonga ‘aupito ‘aupito ‘a e ngaahi fakalalakaka ne fakahoko ‘e he Pule Ngaue ‘i hono langa hake ‘a e ivi fakangaue ‘o e ‘ofisi pea mo hono langa hake ‘a e va fengaue‘aki mo e kakai ‘o e fonua kae‘uma‘aa ‘a e ngaahi “kupu fekau‘aki”.

Neongo kuo fakaa‘u mai ‘a e fale‘i he ta‘u ni kuo ‘ikai ke fakamo‘oni huafa ‘a ‘Ene ‘Afio ki he Lao (Fakatonutonu) Ombudsman 2014, ‘oku mau kei hokohoko atu ‘a e fengaue‘aki vaofi mo e Potungaue Fakamaau‘anga ke toe fakalelei‘i ‘a e tefito‘i lao pea mo mateuteu ke toe fakahu atu, ‘i ha‘ane maau

‘Oku mau fakapapau‘i ‘oku ola lelei ‘a ‘emau ngaue. ‘Oku mau ‘amanaki pe ‘oku ako ‘e he ngaahi potungaue, poate pe kautaha ‘a e pukle‘anga kuo mau fengaue‘aki koe‘uhi ko hano launga‘i kinautolu ha ngaahi leseni mahu‘inga pea fakahoko mo e ngaahi ngaue pau ke lava ‘o faito‘o pea mo fakalelei‘i ‘a e ngaahi maumau mo e fehalaaki na‘e hoko kimu‘a, pea ke ‘oua na‘a toe hoko ha fehalaaki tatau ‘amuiange.

‘Oku faka‘au ke toe lahiange ‘a e launga mo e faka‘eke‘eke, pea ‘alu ke toe vaofi ange mo mahino ange ‘a homau va fengaue‘aki mo e ngaahi potungaue, va‘a ngaue, poate pe kautaha ‘a e pule‘anga.

‘Oku faka‘ai‘ai kinautolu ke fakamama‘u ‘emau tokanga ‘i he ngaahi visione (taumu‘a) ngaue kuo fokotu‘u ma‘a e ‘Ofisi CPR pea hokohoko atu ‘emau ngaue malohi ke ‘ausia ‘a e kaveinga ngaue fakalukufua ‘o homau ‘ofisi.

