



‘Ofisi ‘o e ‘Omipatimeni
FAKAMATALA FAKATA‘U

Sanuali 1, 2016 ki Sune 30, 2017

KANOTOHI

NGAAHI KONGA

Peesi
Fika.

Konga 'Uluaki (1): Mei he 'Omipatimani

Vakai fakalukufua 'a e 'Omipatimani

3

Vakai vave ki he ngaue 'o e ta'u Sanuali 2016 ki Sune 2017

4

Konga Ua (2): Ko homau 'Ofisi

2.1 Taumu'a 'o e 'Omipatimani

5

2.2 Mafai

5

2.3 Visione mo e Misiona 'a e 'Ofisi 'o e 'Omipatimani

6

2.4 Ngaahi Lao 'oku ne pule'i 'o e fakahoko ngaue 'a e 'Ofisi 'o e 'Omipatimani

6

2.5 Ngaahi ola lelei 'o e 2016/17

7

Konga Tolu (3): Ko 'emau Ngaue

3.1 Fakatotolo

A. Ngaue ne Fakahoko

8

B. Ngaahi Ngaue Fakatotolo

10

C. Fakamatala ki he ngaahi launga

17

D. Lau 'a e Kakai

22

E. Ko e ngaahi pole

23

F. Ko e Talafatongia lolotonga 'a e Ta'u

24

Konga Fa (4): Ko e Ngaue

4.1 Fa'unga Fakangaue 'o e 'Ofisi

35

4.2 Ko e Kaungaue

36

4.3 Ngaahi Ako, Konifelenisi mo e Kau Fakaafe

38

Konga Nima (5): Ko e me'afua 'o 'emau ngaue

5.1 Ko e Ola mei he Palani Ngaue

43

5.2 Ngaue fakapa'anga

45

Konga Ono (6): Ngaahi Pole mo e Kaha'u

6.1 Ngaahi pole

46

6.2 Ki he Kaha'u mo e Aofangatuku

46

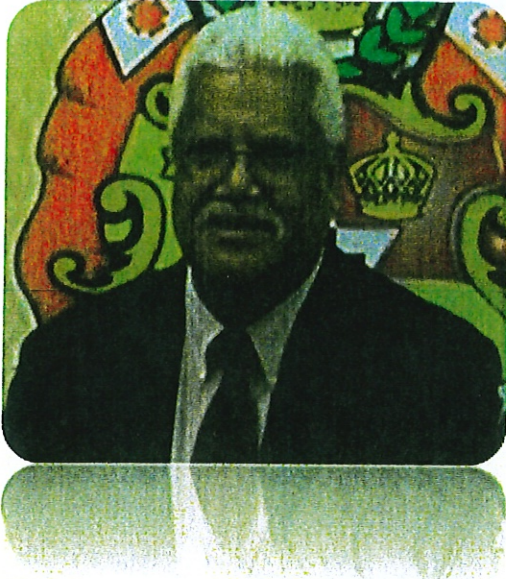
Konga Fitu (7): Fakamalo

47



1. Mei he 'Omipatimeni

Vakai fakalukufua 'a e 'Omipatimeni



'Oku talanoa 'a e lipooti ko 'eni ki he ngaahi ngaue 'i he va'itaimi 'o Sanuali 1, 2016 ki Sune 30, 2017 (2016/2017). Ko e mahina ia 'e 18 pea 'ikai hange ko e angamaheni ke mahina 'e 12 koe'uhi ke tatau mo e fa'u fakapa'anga. 'Oku ou fiefia ke fakahoko atu 'a e Fakamatala Fakata'u 'a e 'Ofisi 'o e 'Omipatimeni ("OMB") ki he 2016/2017. 'Oku fakahoko 'a e fakamatala ni 'o fakatatau mo e fiema'u 'a e Kupu 25 'o e *Lao 'Omipatimeni 2001 (Lao Fakatonu tonu)*.

'Oku hounga ki he 'Ofisi 'o e 'Omipatimeni 'a e pou pou 'oku fakahoko 'e he 'Eiki Sea mo e Fale Alea kae'uma'a 'a e Pule'anga 'o Tonga. 'Oku mau fakamo'oni'i 'oku fiema'u 'a e tokoni mo e pou pou 'a e ngaahi kupu fekau'aki hono katoa 'o e Pule'anga mo e kakai 'o e fonua, ke ola lelei mo

e malavalava homau ngaahi fatongia.

'Oku fakasino 'e he Fakamatala Fakata'u 'a e ngaue ne mau fakahoko lolotonga 'a e va'itaimi 'oku lipooti. Ne mau taupau'i 'emau taumu'a mo e misiona ke fakapapau'i 'oku lelei pea taau 'a e faifatongia 'a e Pule'anga ki hono kakai. Ko e ngaahi taumu'a tefito 'o e fakahoko fatongia ni, na'e kau ai 'a e ngaahi polokalama "talaki 'o e fatongia" 'o e 'Ofisi mo hono fakahoko 'o e ngaue 'i he tu'unga ma'olunga mo palofesinale ma'a e kakai 'o Tonga.

Ko 'eku tefito'i taumu'a 'i hoku fatongia ko e 'Omipatimeni, ko hono fakahoko ha fa'unga tali launga 'oku tu'unga ma'olunga 'ene faifatongia pea faingofua ke ngaue'aki 'e he kakai 'o Tonga. 'Oku ha mei he ola 'o e ngaue 'o e ta'u 2016/2017 'a e ola lelei mo e hokohoko-malie hono ngaue'i 'e he 'Ofisi 'o e 'Omipatimeni 'a e ngaahi taumu'a ko 'eni, pea 'oku 'oatu ia 'i he lipooti ni. 'I he tu'unga ko ia, 'oku ou fakamalo lahi ai ki he 'Ofisa Pule Ngaue Linda Folaumoetu'i, pea mo e kaungaue hono katoa 'i he ngaue malohi mo mateaki 'i hono fakahoko honau ngaahi fatongia.

Aiseca H. Taumoepeau, SC
'Omipatimeni





202

Fakakatoa launga ne ma'u mei
Sanuali 2016 ki Sune 2017

94

Launga Kei Fai e Ngaue Ki ai



108

Launga kuo kakato 'a e ngaue ki aipea
tapuni



205

Faka'eke'eke 'i he telefoni





67

'A'ahi mai 'o faka'eke'eke pe
launga



Launga fakakatoa, tangata pe fefine

	2015	2016	2017
	26%	80%	71%
TANGATA			
	74%	20%	29%
FEFINE			



KO HOMAU 'OFISI

2. Taumu'a 'o e 'OMIPATIMENI

Ko e 'Omipatimeni ko ha 'ofisa tau'ataina kuo fokotu'u 'e he Sea 'o e Fale Alea 'i he malumalu 'o e Lao 'Omipatimeni 2001 (na'e 'iloa fuoloa ko e Lao 'o e Komisiona ki he Va mo e Kakai 2001).

Ko e taumu'a fakalukufua 'a e 'Ofisi 'o e 'Omipatimeni ke tokoni'i 'a e ngaahi Potungaue mo e ngaahi Kautaha fakapisinisi 'a e pule'anga ke solova 'a e ngaahi tonounou pea fakalelei'i 'a e fakahokongaue ki he kakai. 'Oku fakahoko 'eni 'aki 'a e fakatotolo pe toe vakai'i mo sivi'i 'a e fa'unga pule'i, fakahokongaue mo faitu'utu'uni 'o e ngaahi potungaue pe kautaha 'a e pule'anga hili hano launga'i mai ki homau 'ofisi 'e he memipa pe kulupu 'o e kakai. 'Oku ma'u 'e he 'Omipatimeni 'a e mafai ke ne fakahoko ha fakatotolo ki ha 'isiu pe kaveinga 'oku, fakatatau ki he'ene fakakaukau taau, 'oku matu'aki mahu'inga ki he kakai 'o e fonua (public interest), pe ko ha 'isiu 'oku ha mai 'oku hokohoko 'ene palopolema, neongo na'e 'ikai ke launga mai ha taha 'o fekau'aki mo e 'isiu ko ia. 'Oku ngofua foki ki he Palemia 'I he loto ki ai 'a e 'Omipatimeni, ke ne tuku mai ha faa'hinga me'a ke fakatotolo'I mo lipooti. Ko e taumu'a, ke 'omai 'e he ngaahi fakatotolo 'e fakahoko ha solova'anga 'o e ngaahi faingata'a'ia pe mamahi 'oku launga'i, pea fakalelei fakalukufua ai 'a e fa'unga pule mo fakahoko ngaue mo e ngaahi tu'utu'uni mo fa'unga ngaue fakalukufua.

2.2 Mafai

'Oku ma'u 'e he 'Omipatimeni 'a e mafai ke vakai'i ha launga fekau'aki mo ha Potungaue, Va'a Ngaue pe Poate Pisinisi 'a e Pule'anga .

'Oku 'i ai 'a e mafai 'o e 'Omipatimeni ki hono malu'i 'a e totonu 'a e tangata 'i he'ene fekau'aki mo kinautolu 'oku tauhi fakalao. 'Oku fekau'aki 'a e mafai ko 'eni, 'uluaki, mo kinautolu 'oku tauhi fakalao 'i he malumalu 'o e Potungaue Polisi, 'a ia kuo tautea 'i he fakamaau'anga ke ngaue popula, pea kau ki ai mo kinautolu 'oku tauhi fakalao 'o fakatatali ke hilifaki 'e he fakamaau'anga honau tautea pea mo kinautolu 'oku tauhi fakalao kae'oua kuo fakakakato 'a e ngaahi ngaue fakatotolo 'a e kau polisi. Ko e fa'ahinga hono ua, ko e ni'ihi kuo 'i ai ha tu'utu'uni ke tauhi malu 'i he Va'a Fakalelei 'Atamai, 'o e ngaahi falemahaki. Kapau 'oku 'i ai ha taha 'oku tauhi malu ka 'oku loto ke fakahoko ha'ane launga 'o fekau'aki mo e ngaahi tu'utu'uni fakangaue 'oku pule'i 'aki kinautolu 'e he kau ma'u mafai 'o e polisi pe potungaue mo'ui, kuo pau ke fakangofua 'a e ni'ihi ko 'eni ke fakahoko 'enau launga 'i ha tohi, pea kuo pau ke 'ave 'a e tohi ko ia 'oku sila'i malu pea te'eki ke fakaava ki he 'Omipatimeni.



2.3 Visone mo e Misiona 'a e 'Ofisi 'o e 'Ompatimeni

Visone & Misiona

- Ko 'emau taumu'a ke fakalelei'i 'a e founga fakahoko fatongia 'a e ngaahi potungaue mo e poate pisinisi 'a e Pule'anga ki he kakai

Visone 'a e 'Ompatimeni

- Ke potupotu-malie pea taau, taliui ki he lao pea vave 'a e fakahokongaue mo faitu'utu'uni 'a e ngaahi fa'unga pule 'o e ngaahi potungaue mo e poate pisinisi 'a e pule'anga 'i Tonga'

Misiona 'a e 'Ompatimeni

- 'Ke hoko ko ha sino tali launga tau'atina pea 'ikai filifilimanako mo faka'ai'ai 'a e faifatongia lelei 'i he ngaahi ngaue'anga 'a e pule'anga, pea ke uho'aki 'a e angatotonu, pule lelei, ata-ki-tu'a, taliui ki he Lao mo e fatongia'

'I he me'a kotoa pe te mau fakahoko, 'oku mau fakapapau'i te mau fakahoko ia 'aki 'a e ngaue mo e laumalie taau, angatotonu pea 'ikai ke filifilimanako. 'E fakahoko 'emau ngaue 'i he laumalie 'o e toka'i mo e faka'apa'apa. Te mau ngaue lelei mo ngaue 'aonga 'aki pea fakapotopoto'i 'a e ngaahi koloa kuo tuku mai ke a'usia 'a 'emau ngaahi taumu'a ngaue. 'Oku mahu'inga ke fakapapau'i 'oku anga-ngofua pea faingofua ke ngaue'aki 'emau faifatongia 'e he kakai 'o e fonua.

2.4 Ngaahi Lao 'oku ne pule'i e 'Ofisi

'Omipatimeni

Na'e fokotu'u 'a e 'Ofisi 'o e 'Omipatimeni 'aki ha Lao 'e he Fale Alea, ko e Lao 'Omipatimeni 2001. Ko e ngaahi lao tefito 'oku ne pule'i mo fakahoko e ngaue 'a e 'Ofisi ko e (i) *Lao 'Omipatimeni 2001*, pea mo e (ii) *Lao ki he Komisiona Fakafepaki'i 'o e Faihala 2007*. Ko e ngaahi lao kehe 'oku kaunga ki he ngaue 'a e 'Ofisi 'oku kau ai 'a e *Lao 'o e Pule'anga, Lao Komisoni Ngaue Fakapule'anga 2002*, mo e ngaahi lao katoa 'oku fekau'aki 'enau lave ki hono fakahoko 'o e ngaahi ngaue ki he kakai 'o e Pule'anga 'o Tonga.

2.5 Ngaahi Ola lelei 'o e 2016/2017

- 'I Epeleli 1, 2016, hili ha ngaahi ta'u 'a e ngaue 'a e kaungaue 'a e 'Omipatimeni mei he 'ofisi tu'u'anga kehekehe 'e ua ('i he Fale Mosimani mo e Falekoloa Pule'anga Motu'a 'i he Hala Lavinia) na'e hiki e 'Ofisi ki he fungavaka 2 'o e Fale Sino'i Pa'anga Malolo 'a e Kaungaue Fakapule'anga he Hala Mateialona.
- Na'e ngata 'i he 30 'o Sune 2016 'a e faifatongia 'a e Pacific Ombudsman Alliance (POA) ko e kautaha na'a ne tokonia e ngaahi 'ofisi 'Omipatimeni iiki 'o e Pasifiki. Na'e hoko atu 'a e tokoni ko 'eni 'e he 'Ofisi 'Omipatimeni 'o e Komoniueli 'o 'Aositelelia.
- 'I he 'aho 2 'o Tisema 2016, na'e kamata ngaue'aki 'a e ngaahi fakatonutonu ki he Lao 'Omipatimeni 2001, hili 'a e fakamo'oni huafa 'a e Tu'i ki he Lao. Ko e makamaile ma'olunga 'eni ki he 'Ofisi ni, he 'i hono

tali na'e fakalao'i ai hono fokotu'u mo ngaue'aki 'o e ngaahi fatongia ko 'eni.

- Ko e lakanga "Komisiona ki he Va mo e Kakai" na'e fetongi pea liliu ia ki he "Omipatimeni"
- Na'e 'ikai ke toe malumalu 'a e kaungaue 'a e 'Ofisi 'i he Komisoni 'o e Kaungaue Fakapule'anga, kuo nau ngaue 'eni 'i he malumalu 'o e OMB
- Kuo 'ikai ke toe fakanofa 'a e 'Omipatimeni 'e he Kapineti ka 'oku fakanofa 'e he Sea 'o e Fale Alea 'i he loto ki ai 'a e Fale Alea
- Na'e kamata ngaue'aki 'i Tisema 2016 'a e Tohi Fakahinohino ki he Ngaue Fakatotolo
- Na'e faka'ilonga'i 'i he 15 'o Ma'asi 2017 'e he 'Omipatimeni ha ouau makehe 'a hono toe "fakafe'iloaki" 'o e 'Ofisi ki he kakai mo e fonua, 'i he hingoa mo e faka'ilonga fo'ou "Ofisi 'o e 'Omipatimeni"
- Na'e kamata ngaue'aki 'a e peesi 'initaneti 'a e 'Ofisi 'i Ma'asi 15, 2017 – www.ombudsman.to
- 'I he 'aho 27 'o Me 2017, na'e fakahoko ai 'e he 'Omipatimeni 'a e fuofua polokalama tala-fatongia 'o fakahingoa ko e Fanguna 'a e 'Omipatimeni. Ko ha 'ilo pongipongi 'eni 'i he Vikilani House na'e fakaafe fakalangilangi ai 'a e 'Eiki Palemia 'o Tonga, Samiuela 'Akilisi Pohiva
- Na'e kamata ngaue'aki 'a e Tohi Tu'utu'uni Ngaue ma'a e Kaungaue 'o e 'Ofisi 'i Me 2017.



3. KO 'EMAU NGAUE

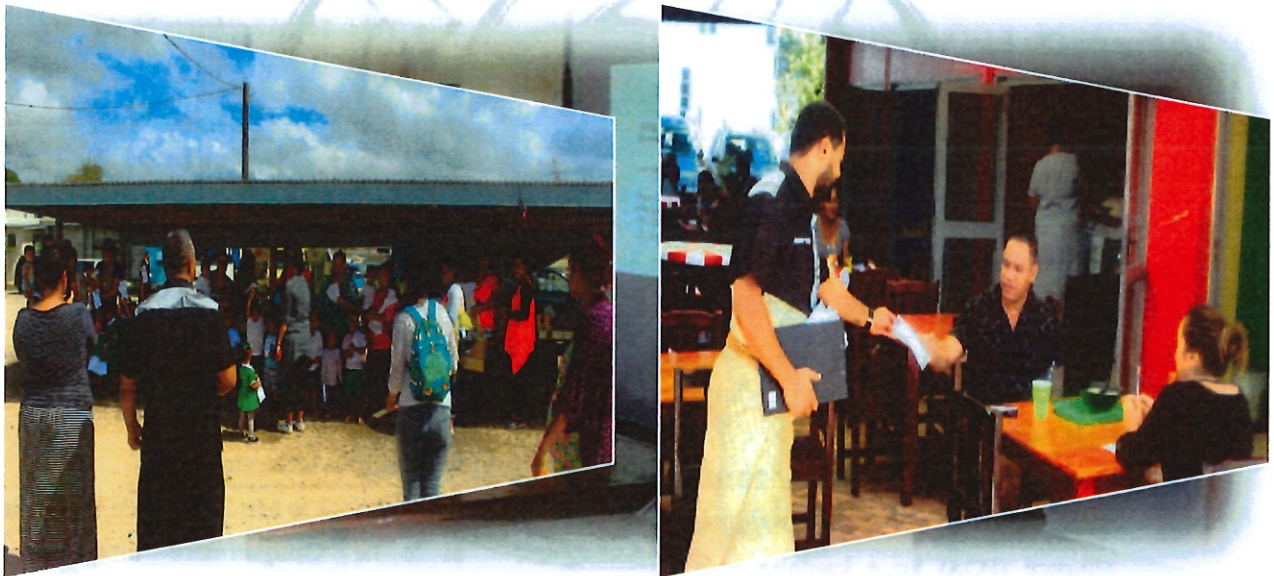
3.1 Fakatotolo

Ko e mahina 'e 18 matu'aki femou'ekina mo'oni. Na'e lahiange 'a e launga, lahiange 'a e talaki homau fatongia, pea fakafeta'i foki na'e lava ke fakatokolahi 'emau kaungaue.

'Oku hounga kiate kinautolu pea mau fiefia ke fakamalo'ia 'a e poupou 'a e ngaahi Potungaue mo e Ngaahi Kautaha Pisinisi 'a e Pule'anga. Ka ne ta'e'oua ho'omou fiengaue fakataha mo kinautolu 'e'ikai te mau lava ke fakahoko ha tokoni kiate kinautolu ne nau kumia 'emau tokoni.

'Oku mau 'oatu heni ha fakamatala nounou 'o e ngaue ne mau fakahoko 'i he 2016 mo e 2017.

A. Ngaue ne fakahoko



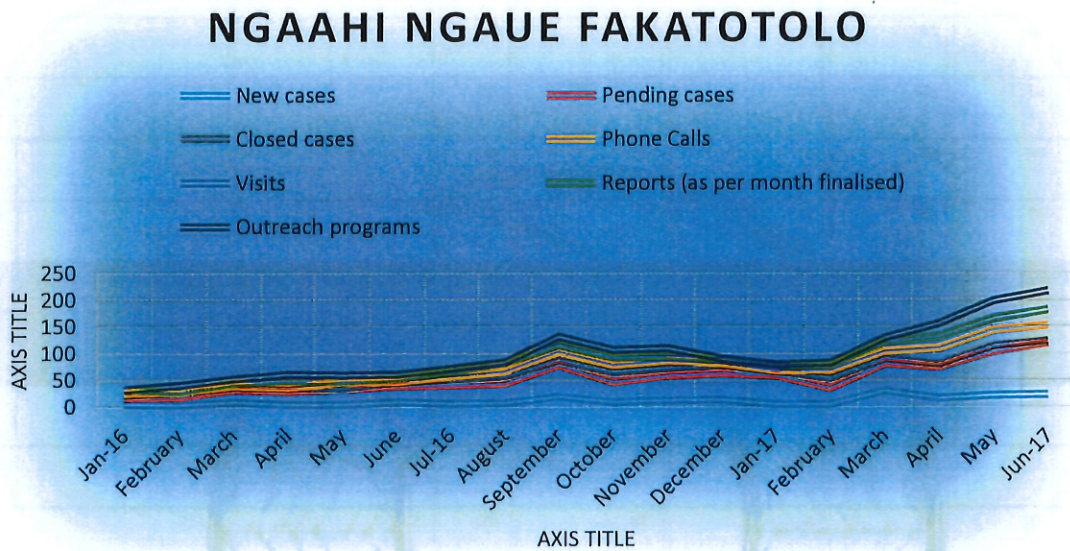
Tepile 3.1 Sitetisitika 1 Sanuali 2016 – 30 Sune 2017 (Mahina 'e18)

Mahina	Launga fo'ou	Launga kei ngaue ki ai	Launga solova/tapuni	Faka'eke'eke Telefoni	'Aahi	Ngaahi (mahina aofangatuku ai)	Lipooti ne	Fakahoko e fokottu'u ne 'oatu 'e he OMB (launga taki taha)	Polokalama talafatongia
Sanuali 2016	5	12	3	6	6			0	
Fepueli	3	15	9	0	2			11	
Ma'asi	9	24	2	4	6			7	
'Epeleli	4	26	4	2	13			11	
Me	4	30	0	12	2			11	
Sune	9	30	5	3	7			6	
KATO Sanuali ki Sune	34		23	27	36	0		46	
Siulai 2016	6	35	9	7	9	1	6	4	
'Aokosi	7	37	12	10	15			2	
Sepitema	19	60	6	18	12	2	2, 12	14	
'Okatopa	9	38	16	15	14			14	
Novema	12	47	12	15	7	2	5, 3	14	
Tisema	13	50	13	5	6	3	5, 4, 4	0	
Sanuali 2017	5	54	6	3	7	4	3, 4, 6, 4	0	
Fepueli	4	32	16	17	8			5	
Ma'asi	33	51	8	15	18			7	
'Epeleli	16	59	3	32	22			24	
Me	21	83	9	31	21	1	3	32	
Sune	23	97	3	30	29			35	
Mahina 12 – Siulai ki Sune	168		113	198	168	13		151	
Mahina 18	202		136	205	204	13		197	



‘Oku ha mai ‘i he ngaahi fika ‘i ‘olunga ‘a e hikihiki hokohoko lelei ki he lahiange ‘a e lahi ‘o e ngaahi launga ‘i he mahina ‘e 18, ‘a ia ‘oku na fekau’aki ‘aupito mo e tu’o lahi ‘o ‘emau ngaahi ngaue kehekehe ke tu’uaki atu homau ‘ofisi mo ‘emau ngaue, kae tautautefito ki he polokalama talafatongia. ‘Oku fakaha ‘e he tepile ‘i lalo ‘a e halanga ‘o e ngaahi ngaue fakatotolo.

Tepile 3.2 Ngaahi Ngaue Fakatotolo



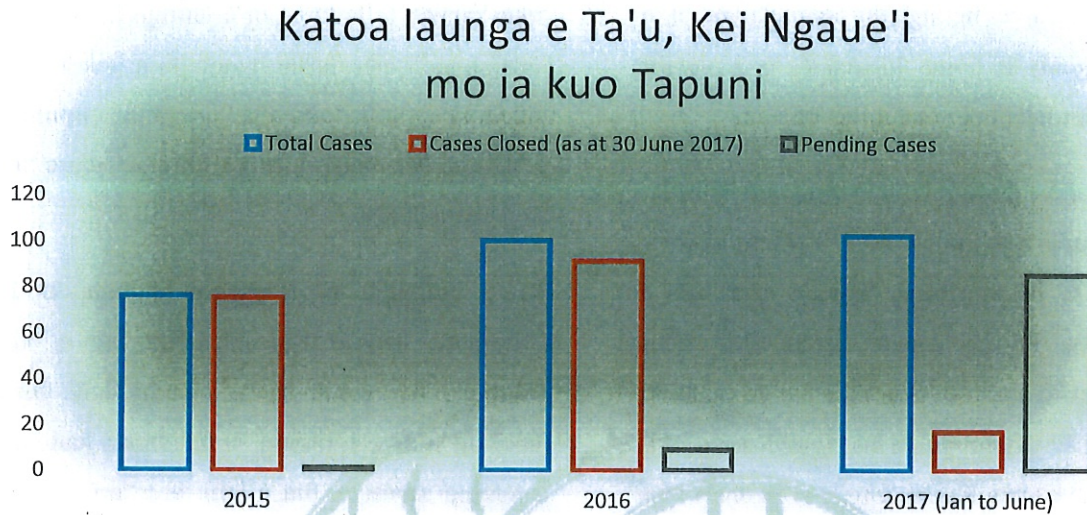
B. Ngaahi fika/lahi ‘o e ngaue ‘a e Fakatotolo

(i) Fakafehoanaki ‘o e lahi ‘o e ngaahi launga mo e ngaahi launga kuo solova pea tapuni ki he 2015, 2016 mo e 2017 (1 Sanuali 2016 ki he 30 Sune 2017)

Tepile 3.3 Ngaahi fika/lahi ‘o e ngaue ‘a e Fakatotolo

Ta'u	Launga Fakakatoa	Launga kuo solova pea tapuni (a'umai ki he 30 Sune 2017)	Ngaahi launga kei fai e ngaue ki ai
2015	76	75	1
2016	100	91	9
2017 (Sanuali-Sune)	102	17	85

Tepile 3.4 Fakakatoa 'o e Ngaahi Launga 'i he Ta'u, Ngaahi launga kei Ngaue'i mo e launga kuo Tapuni



'Oku mahino mei he Tepile 'i 'olunga ko e launga pe 'e taha mei he ngaahi launga fakakatoa 'e 76 na'a mau ngaue ki ai 'i he 2015, 'oku kei fakaava pea kei fai e ngaue ki ai. Ko e launga 'e 100 'i he 2016, ko e launga 'e 9 'oku kei fakaava mo ngaue'i. Ko e launga 'e 102 ne mau ngaue ki ai mei Sanuali 1 ki Sune 30, 2017, pea kuo ola pea tapuni ai ha launga 'e 17. 'Oku mau feinga homau tukuungata he taimi katoa ke ngaue'i pea ke 'i ai ha ola mahino 'o e ngaahi launga 'i ha taimi fe'unga neongo 'a e mafatukituki mo e va'ava'a 'a e kaveinga 'oku launga'i.

(ii) Ngaahi Potungaue/Va'a Ngaue/Poate Pule'anga ("Ngaue'anga") launga'i tu'o lahitaha 'o e 2015, 2016, mo e 2017

'Oku mahino mei he ngaahi saati ko e Ngaue'anga lahitaha hono launga'i 'i he 2015 ko e Potungaue Polisi, 2016 ko e Potungaue Fonua mo e Ngaahi Koloa Fakaenatula pea 'i he 'uluaki mahino 'e ono 'o e 2017, ko e Potungaue Fakalotofonua. Ko e Ngaue'anga lahitaha hono launga'i he ngaahi ta'u ni kotoa, ne kau ma'u pe ai 'a e Potungaue Fonua mo e Ngaahi Koloa Fakaenatula mo e Potungaue Polisi. Kuo fakatokanga'i 'e he ongo Potungaue

ni 'a e lahi 'a e launga, pea 'oku na fengaue'aki vaofi mo e 'Ofisi 'o e 'Omipatimeni. 'Oku kau heni hono fokotu'u ha 'ofisa 'i he Potungaue ke fakama'unga ki ai 'a e fetu'utaki, pea fakahoko mo e fakataha tu'upau fakauike 'e ua mo e Timi Fakatotolo ke ngaue'i 'a e ngaahi launga. Ko e Poate Pisinisi Pule'anga launga'i lahitaha ko e Poate Vai 'a Tonga pea toe kau ma'u pe he kautaha 'e nima lahitaha hono launga'i 'i he ngaahi ta'u ko 'eni 'e tolu. Hange pe ko e Polisi mo e Potungaue Fonua, kuo fokotu'u 'e he Poate Vai ha 'ofisa ma'olunga ke ne tokanga'i mai 'a e ngaahi launga 'oku fakafou atu 'i he 'Ofisi 'o e



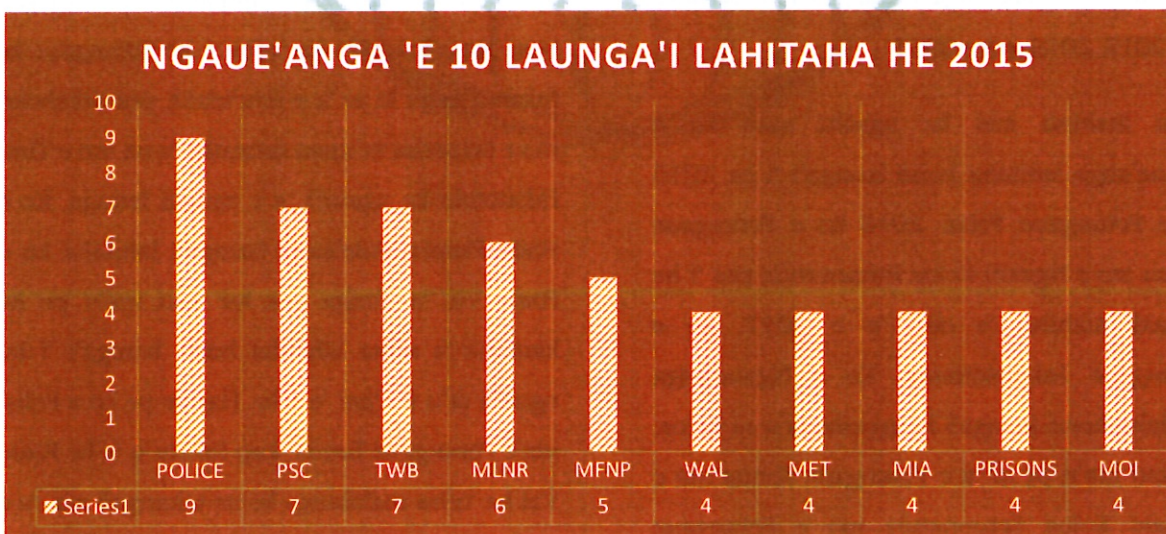
'Omipatimēni. 'Oku hounga ki he 'ofisi ni 'a e ngaahi ngaue kuo fakahoko mo hono fakamu'omu'a 'e he ngaahi ngaue'anga 'a e ngaahi ngaue ki hono fakalelei'i 'o e ngaahi launga 'oku fakahoko mai ki he 'ofisi ni.

Ko e lahitaha e launga ki he Potungaue Polisi ko e ta'efiemalie 'i he tuai pe ko e 'ikai fetu'utaki 'a e Polisi ki he tokotaha launga, pea mo e ta'efiemalie ki he ngaue fakatotolo. 'Oku mahu'inga ke mahino 'oku 'ikai 'i ai ha mafai 'o e 'ofisi ni ke fakatotolo ki ha ngaahi me'a 'oku felave'i mo ha hia. Kapau 'oku 'i ai ha me'a 'oku 'omai 'oku ha mai ko e hia, te mau fakahoko ia he vavetaha ki he Polisi. 'Oku 'i ai mo e tafa'aki 'oku nau siofi 'a e tu'unga faka'ulungaanga pe maumau tu'utu'uni 'a e kau polisi (PSU). Ko homau fatongia ko hono muimui'i e ngaue 'oku fakahoko ki he launga 'o fakahoko ki he

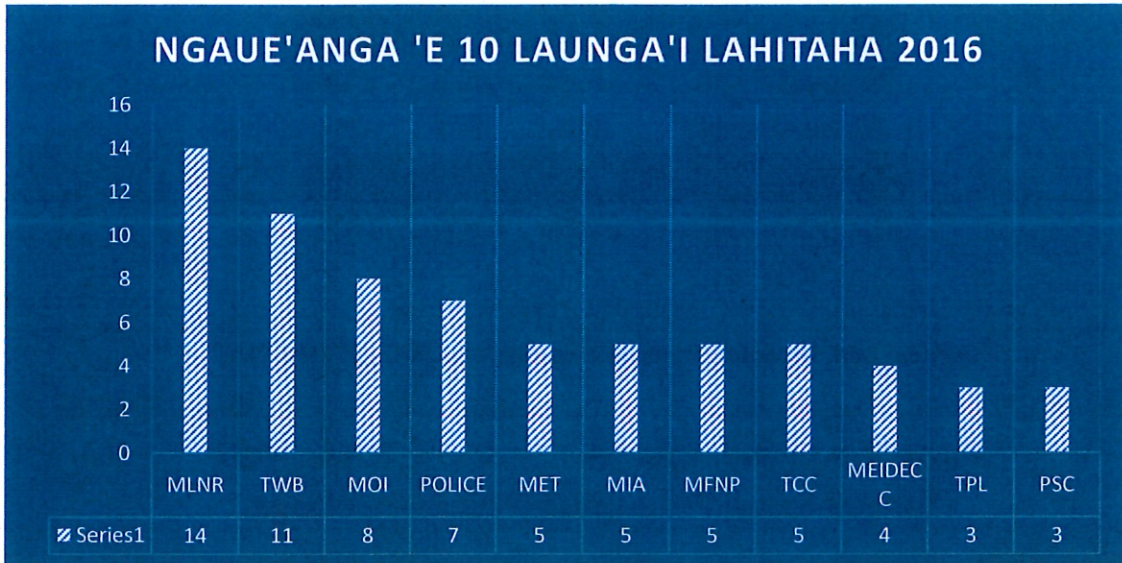
tokotaha launga. Fekau'aki mo e ngaahi launga 'i he tuai mo e 'ikai ha fetu'utaki mei he polisi, 'oku 'ohake 'e he 'ofisi ni e launga ke tokanga fakapapau'i 'oku fai ha ngaue ki ai pea te mau fakahoko ia ki he tokotaha launga pea tapuni 'a e launga, kae hoko atu 'a e founga ngaue 'a e Potungaue Polisi.

Ko e lahitaha 'o e ngaahi launga ki he Potungaue Fonua 'oku fekau'aki mo e 'ikai fakahoko ha ngaue ki he ngaahi kole faka-kelekele kuo 'olsi totongi ke fakahoko, kau ai 'a e totongi savea pe fua e lahi 'o e 'api pe ko e fiema'u fakamatala. Ko e kongā lahi 'o e ngaahi launga ki he Poate Vai 'a Tonga 'oku fekau'aki mo e ngaahi kole 'oku fakahoko atu ka 'oku 'ikai ha tali pe ha fetu'utaki mei he Poate ki he ngaahi kole ngaue kuo fakahoko.

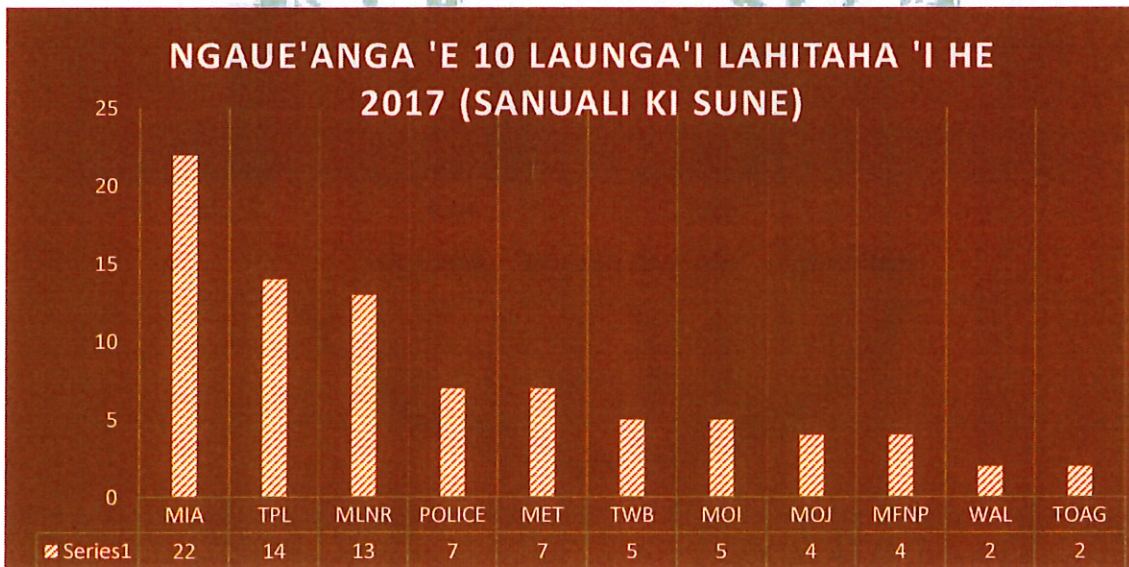
Tepile 3.5 Ngaahi Potungaue/Va'a Ngaue/Poate Pule'anga (Ngaue'anga) Launga'i lahitaha 2015



Tepile 3.6 Ngaue'anga launga'i lahitaha 'i he 2016



Tepile 3.7 Ngaue'anga launga'i lahitaha 'i he 2017



(iii) Fakafehoanaki 'o e ngaahi launga ki he Ngaahi Potungaue pea mo e Ngaahi Pisinisi Pule'anga

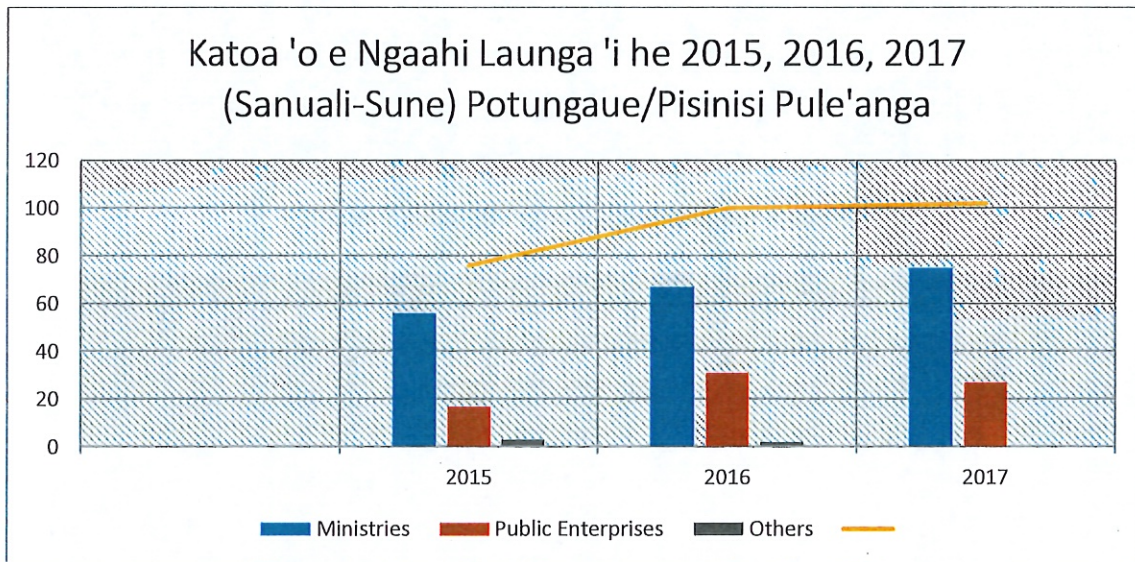
'Oku lahiange 'a e launga 'a e kakai 'oku fakahoko koe'uhi ko ha ngaue pe faitu'utu'uni 'a e ngaahi Potungaue 'a e Pule'anga 'i hono fakahoa ki he ngaahi launga 'oku fakahoko ki he ngaahi kautaha Pisinisi 'a e Pule'anga. 'Oku 'ikai ko e kakai pe 'oku launga fekau'aki mo e Pule'anga ka 'oku kau foki mo e kaungaue fakapule'anga. 'I he 2017, na'e launga ai ha kaungaue 'e toko 19 'i ha Potungaue pe 'e taha tupu mei he tu'utu'uni na'e fakahoko 'e he 'Ofisa Pule Ngaue.



Tepile 3.8 Ngaahi Potungaue, Kautaha Pisinisi, Sino Ngaue kehe

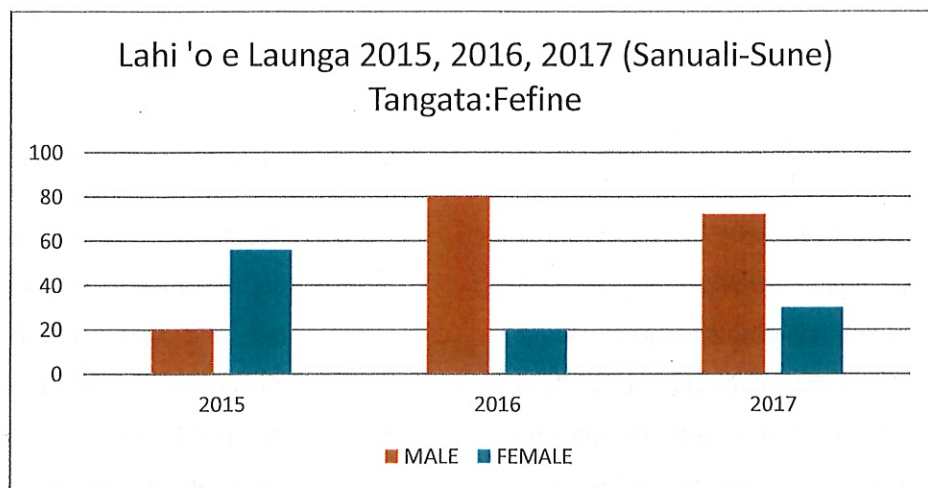
	2015	2016	2017
Potungaue	74%	67%	74%
Kautaha Pisinisi	22%	31%	26%
Makehe	4%	2%	0%
	100%	100%	100%

Tepile 3.9 Lahi fakakatoa 'o e ngaahi launga 'i he 2015, 2016 & 2017



(iv) Fakafehoanaki 'a e tokolahi 'o e kau launga tangata mo e fefine

Tepile 3.10 Lahi Fakakatoa Ngaahi Launga 2015, 2016 & 2017 (Sanuali-Sune) – Tangata & Fefine



'Oku talamai 'e he ngaahi fika 'i 'olunga na'e tokolahi ange 'a e kau launga 'i he 2015 ki he kakai fefine, ka 'i he 2016 mo e 'uluaki mahina 'e ono 'o e 2017 na'e lahiange 'a e launga 'a e kakai tangata. Na'e ha mai 'a e ola tatau 'i he ngaahi ngaue kehe hange ko e 'a'ahi talafatongia 'a e 'ofisi, pea toe 'ilonga ange 'i he ngaahi felafoaki 'i he letio, 'a e tokolahi ange 'a e kakai tangata 'i he kakai fefine na'e kau mai.

Tepile 3.11 Launga – Tangata & Fefine

	TANGATA	FEFINE
2015	26%	74%
2016	80%	20%
2017	71%	29%

(v) Lahi 'o e Taimi ne fakahoko ai 'a e fakatotolo

Tepile 3.12 Lahi 'o e Taimi ne fiema'u ke fakakakato 'a e fakatotolo

Ta'u	Vavetaha	Fuoloataha
2015	'aho 'e 10	mahina 'e 24
2016	'aho 'e 5	mahina 'e 11
2017 (San to Sune)	'aho 'e 10	mahina 'e 5.5

Ko e 'Ngaue Tonunga mo Taimi-totonu' (Timeliness) ko e makatuliki mahu'inga lahi ki he faifatongia 'a e 'Omipatimeni ke fakapapau'i 'oku taumu'a-tonu mo taau 'a e ngaahi ngaue fakatotolo pea kaunga-tonu mo taau 'a e ola. 'Oku 'i ai 'a e ngaahi launga 'oku loloa ange 'a e taimi ke fakakakato ai koe'uhi ko e natula 'o e launga, ko e tokolahi 'o e kakai 'oku launga, pea mo e lahi 'o e ngaahi kaveinga 'oku launga'i. 'Oku 'i ai 'a e ngaahi me'afua mahino ia 'oku ne tataki 'a e fakahoko fatongia 'a e Timi Fakatotolo, pea 'oku fokotu'u ia ke fakapapau'i 'oku fakahoko 'a e ngaue tonunga 'i loto 'i ha taimi 'oku fe'unga 'o kau ai 'a hono muimui'i 'o e nggahi tali mei he ngaahi Ngaue'anga pea fakahoko 'a e fakalalakaka 'o e ngaue ki he kakai na'a nau 'omai 'a e launga.

Fakamaau'anga

Na'e faka'ilo 'a e 'Ofisi 'o e Komisiona Ki he Va mo e Kakai (Ingoa na'e 'iloa 'aki 'a e 'ofisi he taimi ko 'eni) 'i ha 'eke sivile, 'i he Fakamaau'anga Lahi, Hopo Sivile Fika 54 'o e 2016. Na'e fakahoko 'a e hopo 'i he 10-11 'o Novema 2016 pea fakahoko 'a e tu'utu'uni 'i he 21 'o Novema 2016. Ko e hono faka'ilo 'eni 'e he 'Ofisa Pule Ngaue 'o ha Kautaha Pisinisi 'a e Pule'anga ke ta'ofi 'a e fakatotolo 'a e Komisiona ki he Va mo e Kakai 'o ha launga na'e fakafou mai ki he 'Ofisi ni mei he Palemia 'o fekau'aki mo e 'Ofisa Pule Ngaue ni. Na'a ne 'eke'i ke ta'ofi fakataimi 'a e fakatotolo 'a e 'Omipatimeni kae'oua kuo kakato 'a e hopo 'o e

tukuaki'i na'elau'ikovi 'a ia na'e 'ohake 'e he talatalaaki ('Ofisa Pule Ngaue) pea lolotonga fanongoa 'i he Fakamaau'anga Polisi.

Na'e li-ki-tu'a 'e he Tu'i Fakamaau Lahi 'a e 'eke na'e fakahoko 'o makatu'unga 'i he ngaahi 'uhinga ko 'eni -

- a) 'Oku lava 'e he Palemia 'o fakafou ha fa'ahinga kaveinga pe, 'a ia 'oku tui 'a e Palemia 'oku totonu ke fakatotolo'i, tukukehe ha me'a 'oku fekau'aki mo ha fakatonutonu faka-fakamaau'anga;
- b) Kuo pau ke 'oange ki he Lao 'Omipatimeni ha faka'uhinga taau ke fenapasi pea 'uhinga-malie mo e fatongia tu'u-tokotaha 'o e 'ofisi ki he kakai, pea 'oku fakataumu'a ke fakahoko 'e he 'Omipatimeni;
- c) 'Oku ma'u 'e he Komisiona 'a e mafai lahi 'aupito ki he founga hono fakahoko 'o 'ene ngaahi fakatotolo.

Na'e tangi 'a e talatalaaki ki he Fakamaau'anga Tangi, koe'uhi ko e tu'utu'uni ne fai 'e he Tu'i Fakamaau Lahi ka na'e holomui 'a e tangi 'i he pongipongi na'e kotofa ke fanongoa ai 'a e tangi. Ko e tu'utu'uni kuo fakahoko 'e he Fakamaau'anga Lahi 'oku ne fakamahino 'a e mafai 'o e 'Omipatimeni ki he'ene fakatotolo 'o fakatatau mo e *Lao 'Omipatimeni*



C. Fakamatala ki he ngaahi launga

2016 ('oku liliu 'a e ngaahi hingoa mo e feitu'u ke malu'i e ngaahi totonu fakafo'ituitui mo fakapulipuli)

(i) Launga A

Ko Mele na'e ngaue lau'aho 'i Potungaue A. Na'e kapusi mei he ngaue 'i he me'a faka'ulungaanga pea tali 'e he Minisita. Na'e launga mai na'e 'ikai ke taau 'a hono kapusi. Na'e vakai'i 'e he fakatotolo 'a e founa na'e kapusi 'aki 'o 'ilo na'e 'ikai ke fenapasi 'a e founa na'e fakahoko mo e fakahinohino 'a e Ngaahi Tu'utu'uni Ngaue 'a e Komisoni 'a e Kaungaue Fakapule'anga ("Komisoni"). Na'e 'ilo ai 'oku lahi 'aupito hono ngaue hala'aki 'e he kau 'Ofisa Pule Ngaue 'o e ngaahi Potungaue 'a honau mafai ke fokotu'u ha taha, ki he pe kapusi, mei ha lakanga ngaue lau'aho. Ko hono totonu ke ngata pe honau mafai 'i ha taha ngaue lau'aho 'oku 'ikai ha'ane potoi (unskilled) pea 'oku fakangaue'i pe 'i he mahina 'e 7 'i he va'itaimi 'o e ta'u fakapa'anga. Na'e 'aonga lahi e ola 'o e launga ko 'eni pea fokotu'u ai 'e he Komisoni ha ngaahi founa ke fakapapau'i 'oku ngaue.

(ii) Launga B

Na'e ngaue 'a Fifita 'i Potungaue B. Na'e ui 'o ngaue 'i ha lakanga ma'olunga ange pea na'e 'oange mo ngaue'aki kiate ia 'a e tu'unga "le'ole'o". Na'e 'ikai ke 'oange ha vahe tanaki atu koe'uhi ko 'ene ngaue he tu'unga le'ole'o 'i he lakanga ma'olunga ange, neongo si'ene ngaahi kole ke ma'u hono monu'ia fakapa'anga. Na'e tupu mei he launga ko 'eni 'a hono fakatokanga'i 'e Potungaue B 'oku uesia tatau mo e kaungaue 'e toko 200 tupu 'i he potungaue, 'o hange ko Fifita. Na'e fakahoko 'e Potungaue B ha fakalelei fakalukufua kiate kinautolu katoa na'e uesia.

UNFAIR
DISMISSAL



BENEFITS



(iii) Launga C

Na'e fokotu'u 'e Potungaue A ha tu'utu'uni ngaue fo'ou fekau'aki mo hono pule'i 'o e ngaahi kautaha pisinisi 'a e pule'anga. Na'e 'ikai ke fiemalie 'a e ni'ihii na'a nau memipa Poate 'i he kautaha 'e taha ki he tu'utu'uni kuo fakahoko 'e Potungaue A

Na'e launga 'a 'Ana 'i he tu'utu'uni ngaue na'e 'amanaki fakahoko 'e Potungaue A 'a ia ko hono tu'uaki atu kitu'a 'a e ngaahi tu'unga memipa 'i he Poate lolotonga ko ia 'oku te'eki ke 'osi hono taimi memipa. 'Ikai ko ia pe ka na'e te'eki ke fakahoko ha talatalanoa 'a e Kautaha Pisinisi mo Potungaue A, ki he liliu na'e 'amanaki ke fakahoko. Na'e vakai'i 'e he fakatotolo pe na'e taau mo 'uhinga-malie 'a e tu'utu'uni mo e totongi huhu'i na'e fokotu'u atu 'e Potungaue A kae fakafisi loto ki ai (voluntary) 'a e kau memipa 'o e Poate. Na'e tali 'a e fokotu'u ko 'eni 'e he kau memipa 'e ni'ihii pea 'ikai ke tali 'e he ni'ihii.

Na'e fakapapau'i 'e he'emaui fakatotolo na'e fehangahangai 'a e kole ke fakafisi, loto ki ai 'a e kau memipa 'o e Poate 'i he fo'i taimi tukupau mo e laumalie 'o e ngaahi makatu'unga na'e fakanofu 'aki (appointments) 'a e kau memipa ki he Poate, ko ia ai na'e 'ikai ke 'uhinga-malie pea 'ikai ke fakalao. Na'e 'ilo ai na'e 'ikai ha femahino'aki 'e fakahoko mo e kau memipa 'o e Poate kimu'a pea toki fakahoko 'e he Kapineti 'ene tu'utu'uni ke fakahoko 'a e ngaahi liliu 'a ia na'e tali lelei pe 'e Potungaue

Na'e fokotu'u atu 'e he ola 'o e fakatotolo, tukukehe 'o ka loto 'a e memipa Poate taautaha ke tali 'a e ngaahi liliu fo'ou kuo 'omai 'e he Potungaue A, ke totongi ki a 'Ana 'a hono vahenga ki he toenga 'o e hono teemi ngaue ko e memipa Poate 'o fakatatau ki he aleapau mo hono ngaahi makatu'unga, pea ke totongi foki ki a 'Ana mo ha ngaahi monu'ia kehe na'e totonu ke ne ma'u koe'uhi ko e memipa 'o e Poate. Pea ke tukuange pea mavahe 'a 'Ana mei he fatongia ko e memipa 'o e Poate 'o kamata lau mei he 'aho 'o e felotoi. Na'e 'ikai ke loto ki he ngaahi fokotu'u ko 'eni 'a Potungaue A pea 'ikai ke ne fakahoko 'a e ngaahi fokotu'u na'e fakahoko atu. Na'e faka'ilo leva 'e 'Ana pea hoko atu ki he Fakamaau'anga.

Na'e tu'utu'uni 'i he Fakamaau'anga 'i Ma'asi 29, 2016 na'e hala 'a hono fakamavahe'i fakamalohi 'o 'Ana mei he'ene hoko ko e memipa Poate 'o e kautaha pisinisi. Na'e poupou'i 'e he Fakamaau'anga 'a e fokotu'u na'e fakahoko atu 'e he Komisiona ki he Va mo e Kakai ('Omipatimeni).



(iv) Launga D

Na'e fakamo'oni ha kaungaue 'e toko 66 'o ha kautaha Pisinisi 'a e Pule'anga ki ha tohi ko e launga'i honau 'Ofisa Pule Ngaue. Na'e 'ilo ki ai 'a e Palemia pea ne ngaue'aki hono mafai 'oku 'oange 'e he *Lao 'Omipatimeni* ke fakahoko 'a e me'a ni ki he 'Omipatimeni. Na'e vakai'i 'e he 'Omipatimeni 'a e launga 'o fakatatau ki he Lao pea ne tali ke fakatotolo'i. Na'e taau 'aupito ke tomu'a vakai'i 'a e Lao, koe'uhi ko ha ngaahi me'a 'e fakahoko mai mei he Palemia, 'oku fiema'u ia ke tali 'e he 'Omipatimeni. Ko e launga 'eni fekau'aki mo e ngaahi tukuaki'i 'o e faihala faka'ulungaanga mo e founga pule'i 'o e ngaue. Na'e kakato 'a e fakatotolo 'i Siulai 2017 ka ko e lahitaha 'o e ngaue na'e fakahoko 'i he vaha'a taimi 'oku lipooti, 'oku 'oatu ai 'i he fakamatala ni. Na'e faka'eke'eke ha toko 70 tupu, kau ai ha kakai 'ikai ke ngaue, 'a ia na'e fiema'u ke fakangofua mei he 'Ateni Seniale. Na'e fakafetaulaki ki he fakatotolo ha ngaahi pole – ko e fuofua taimi ia ke fehangahangai ai 'a e 'Ofisi ni mo ha pole pehe, 'o kau ai 'a hono faka'ilo sivile 'o e 'Omipatimeni 'i he Fakamaau'anga Lahi. Na'e 'eke'i 'e he talatalaaki 'a e mafai 'o e 'Omipatimeni ke fakahoko 'a e fakatotolo ko 'eni mo e founga 'oku fakahoko 'aki. Ko e ola 'oku fakamatala ki ai 'a e lipootini ki he Fakamaau'anga.

(v) Launga E

(v) Na'e momoi fakafoki 'e Taufa hono kelekele 'eka 'e 1 luti 'e 2 'i 'Uiha. Na'e fakaha mahino 'i he'ene tohi momoi ki he Potungaue Fonua mo e Koloa Fakaenatula ko e 'eka 'e taha 'e foaki ki hono tokoua (cousin) ko Mosese pea ko e luti 'e 2 ki hono tokoua ko 'Elone. Na'e tali 'e he Kapineti pea fakahoko e ngaahi ngaue fakapepa 'i he Potungaue 'o tu'utu'uni ke lesisita 'o fakatatau ki he tu'utu'uni 'a e Kapineti. Me'apango na'e lesisita katoa 'a e 'eka 'e 1 luti 2 'ia 'Elone kae hala 'aupito 'a Mosese. Na'e tu'o lahi 'a e feinga 'a Mosese ke fakatonutonu 'e he Poatungaue 'enau fehalaaki ka na'e 'ikai ha ola, pea 'i he'ene fanongo 'i he 'Ofisi 'o e 'Omipatimeni na'e fakahu mai leva 'ene launga. Na'e fakahoko 'a e launga ki he Potungaue pea vave 'aupito 'enau tali mo fakaha 'enau fehalaaki pea na'e ngaue leva 'a e Potungaue ke kaniseli 'a e lesisita 'a 'Elone kae lesisita fo'ou 'o fakatatau mo e tu'utu'uni 'a e Kapineti.



(vi) Launga F

Ko e fale 'oku nofo ai 'a Sione, ko e taha ia 'i he fale nofo totongi 'e fa 'oku tu'u fakataha 'i he konga 'api 'o e tokotaha ma'u kelekele. Na'e 'ikai fiemalie 'a Sione he tohi mo'ua na'a ne ma'u mei he Kautaha Pisinisi Pule'anga A ("Kautaha A") na'a ne pehe na'e fu'u lahi ia mei he angamaheni. Na'e fakahoko 'a e talanoa pea loto 'a Kautaha A ke 'oange holoki 'a e mo'ua 'aki ha peseti 'e 30. Na'e 'ikai ke tali ia 'e Sione pea ne fiema'u ke fakamatala'i ange 'a e 'uhinga ne fu'u ma'olunga ai 'a e mo'ua ko 'eni. Na'e pehe 'e Kautaha A na'e maumau 'a e mita 'a Sione pea na'a nau fetongi 'a e mita ka na'e 'ikai ke 'ilo ki ai 'a Sione.

Na'e fokotu'u atu ki a Kautaha A ke fokotu'u ha founga ngaue mahino pea fakafika e ngaahi fale 'oku tu'u fakataha, tautefito 'i ha konga 'api 'e taha ke mahino 'a e koloa 'oku ngaue'aki 'e he fale, fika 'akauni 'o e koloa ngaue'aki faka'aho mo e tohimo'ua ki he 'akauni takitaha. Na'e mahino 'oku ma'u 'e Kautaha A 'a e mafai fakalao ke holoki ha mo'ua. Na'e 'ilo fakapapau'i 'oku fiema'u 'a Kautaha A ke muimui ki he ngaahi fiema'u pau 'a e Lao fekau'aki mo hono tesi pe sivi'i 'o e mita. 'Oku kau ai 'a e fiema'u ke 'i ai tonu 'a e tokotaha 'oku ne ngaue'aki 'a e koloa faka'aho 'oku fua 'e he mita lolotonga 'a hono tesi 'o e mita pea ke ne 'ilo'i 'a e ola 'o e ngaue na'e fakahoko. Ko e ola 'o e tesi na'e fakahoko kuo pau ke fakahoko ki a Kautaha A.

(vii) Launga G

Na'e 'ikai ke fiefia 'a Pita mo hono kaunga ngaue 'i Potungaue C 'i ha tu'utu'uni na'e fai 'e 'Isi fekau'aki mo ha pa'anga na'e tali 'e he Kapineta ke fakahoko 'aki ha ngaue mahu'inga ma'a e kakai 'o 'Otu Motu A. Ko e taumu'a 'o e ngaahi ngaue mo e faitu'utu'uni 'a 'Isi ke fakahoko 'a e ngaahi ngaue fakavavevave 'i he fiema'u ke malu 'a e kakai, ka na'e hoko ia ke lahi 'a e felekeu mo e maumau'i 'i he ngaahi tu'utu'uni ngaue 'a Potungaue C mo e ngaahi Potungaue fekau'aki kehe. Ko hono unga mai 'o e ngaahi kautaha ngaue taautaha ke fakahoko 'a e ngaue ma'a Potungaue C na'e fakahoko ia 'i ha founga na'e matu'aki fehangahangai mo e ngaahi tu'utu'uni ngaue mo e ngaahi lao 'oku ne pule'i 'a e ngaahi ngaue. Na'e ngaue'aki 'e 'Isi ha mafai lahi ta'efakangatangata ke fakahoko 'aki 'a e ngaahi ngaue na'e faka'amu ke fakahoko ka na'e totonu ke ne tukuange ki a Potungaue C ke fakahoko 'a e ngaue 'o fakatatau ki he Lao mo e ngaahi fiema'u tefito 'o e fakahokongaue taau mo e faitu'utu'uni lelei. Ko e ngaahi tu'utu'uni na'e 'ikai ke fakahoko lelei pea 'ikai ke fakalao. Na'e lotomamahi 'a e kaungaue tokolahi 'i he ngaahi faitu'utuni ko 'eni. Na'e 'oatu 'a e lipooti mo e ngaahi fokotu'u 'o fakaha na'e 'ikai ke muimui 'a 'Isi ki he ngaahi lao pea ko e to'onga ngaue ko ia ko e matu'aki ta'etokanga 'i hono fakahoko hono ngaahi fatongia.



2017 ('oku liliu 'a e ngaahi hingoa mo e feitu'u ke malu'i e ngaahi totonu fakafokitu'u mo fakapulipuli)

(i) Launga A

Na'e launga ha kaungaue 'e toko 14 'o ha Kautaha Pisinisi Pule'anga ("Kautaha") 'i he houtamaki 'a e supavaisa. Na'a nau launga hangatonu ki he 'Omipatimeni, 'o 'ikai fou he fa'unga launga 'a e Kautaha, ko 'enau manavasi'i na'a toe fakamamahi'i kinautolu. Na'e fai fakaalaala 'a e ngaue ki he launga telia 'enau malu. Na'e fai leva 'a e fakataha mo e 'Ofisa Pule Ngaue 'a ia ne tokanga 'aupito 'o ngaue vave 'o fakalelei'i 'a e ta'efiemalie. Na'e fai 'e he Kautaha ha fakatotolo 'o fakapapau'i na'e mo'oni 'a e launga. Na'e fakahoko 'e he Kautaha 'a e tautea taau pea hoa-,malie.

(ii) Launga B

Kuo lahi ta'u 'a e ngaue 'a Sofia 'i Potungaue B. Na'e ngaue 'i he sekitoa taautaha pea ne 'omai 'ene taukei mo hono ngaahi ta'u ngaue ko ia ki Potungaue B 'i hono fakanofa ia ki hono lakanga ngaue 'i he 1990 tupu. Ko e launga na'e fekau'aki mo hono tu'unga vahenga kamata na'e totonu ke fakakau ki ai mo hono ngaahi ta'u ngaue 'o fakatatau mo e Tu'utu'uni Ngaue 'a e Komisoni 'a e Kaungaue Fakapule'anga. Na'e 'ikai ke fakatonutonu 'eni 'e Potungaue B neongo 'a e tu'o lahi e feinga 'a Sofia ke tanaki atu hono ngaahi ta'u ngaue mo totongi kiate ia

'a hono mahu'inga fakapa'anga. Na'e tali 'e he Minisita 'a e tu'unga vahenga kamata fo'ou 'i he 2010 pea ke totongi fakafoki 'a e palanisi 'o e vahenga fo'ou mei he ta'u na'e kamata ngaue ai 'a Sofia 'i Potungaue B ka na'e 'ikai ke fakahoko e tu'utu'uni ia ko 'eni. Na'e toutou feinga 'a Sofia pea launga mai ki he 'Omipatimeni 'i he 2015. Na'e 'osi e mahina 'e 18 pea toki tali 'a Potungaue B ke fakahoko e tu'utu'uni mo e totongi fakafoki. Na'e totongi atu ki a Sofia ha \$15,000 tupu 'i Sune 2017.

(iii) Launga C

'Oku ngaue fakapule'anga 'a Taniela. Na'e no 'i he taha 'o e ngaahi pangike fakakomesiale. Na'e aleapau mo Potungaue D ke totongi hono vahenga ki he pangike. 'I hono ma'u e vahenga 'oku to'o leva 'e he pangike 'a e totongi fakafoki 'o e no, pea fakahu 'a e toenga ki he 'akauni fakahaofi pa'anga 'a Taniela. Na'e a'u ki he taimi na'e kaniseli 'a e laiseni 'a e pangike kae kei to'o pe 'e Potungaue D 'iate ia pe 'i ha'ane felotoi mo e pangike 'a e totongi no he 'aho vahe kotoa 'o fakahu ki he pangike pea tauhi 'a e toenga 'i Potungaue D ke toki toho 'e Taniela. Na'e 'ikai ke loto 'a Taniela ki ai he na'e 'ikai ke ne fakamafai'i 'a Potungaue D ke to'o hono vahenga 'o totongi ki he pangike. Ko e totongi fakafoki 'o e no ko e me'a ia 'a Taniela mo e pangike. Na'e tui tatau 'a e fakatotolo na'e fai mo Taniela pea fakapapau foki 'e he 'Ofisi 'o e 'Ateni Seniale 'a ia na'e fakahoko ki ai 'a e launga ni 'e Potungaue D.



(iv) Launga D

Na'e ako 'a Francis 'i Fisi ki hono mata'itohi BA 'i he sikolasipi 'a Potungaue A. Na'e ola lelei pea foki mai 'o kamata ngaue 'i Potungaue A 'i Sanuali 2014. Na'e 'ikai ha lakanga 'e 'ata ki ha 'toki 'osi ako' (graduate), neongo na'e 'osi 'ilo 'e Potungaue A ko 'enau siponisa pea 'e foki mai 'o ngaue 'i he ta'u ko ia. Ko e lakanga pe na'e 'ata ko ha Level 9A. Na'e ngaue ai 'a Francis 'i he femahino'aki 'e fokotu'u ia ki ha lakanga 'oku fe'unga mo hono tu'unga fakaako 'i ha taimi 'e faingamalie. Na'e 'oange ki a Francis ha ngaahi fatongia 'o ha tokotaha ma'u mata'itohi kae vahe 'i he tu'unga vahenga ma'ulalo hifo. Na'e laka he ta'u 'e taha e ngaue mafatukituki kae vahe ma'ulalo mo toutou fakamanatu ki a Potungaue A 'oku 'ikai ke fiemalie ka na'e 'ikai ha ngaue ki ai 'a Potungaue A. Na'e launga mai 'a Francis. Na'e pehe 'e Potungaue A ko e filii (option) na'e 'oange 'e he PSC. Na'e fakaha 'e PSC na'e 'oange 'a e ngaahi filii pea na'e filii 'a Potungaue A ke fokotu'u 'a Francis ki ha lakanga ma'ulalo. Na'e fa'u 'a e lipooti 'o fokotu'u atu ki Potungaue A ke fokotu'u 'a Francis ki ha lakanga 'oku taau mo ha tu'unga vahenga fe'unga mo hono tu'unga fakaako pea totongi fakafoki 'a e kehekehe 'i hono vahenga mei he 'aho na'e kamata ngaue ai.

D. Lau 'a e Kakai

'Oku 'ikai ke totongi 'o e ngaue 'oku mau fakahoko, ka 'oku mau fiefia ma'u pe 'i he ma'u ha ngaahi pou pou mei he kakai 'oku mau

ngaue ki ai. 'Oku ha atu 'i lalo 'a e kongia 'o e ngaahi tohi kuo 'omai kiate kimautolu –

Siulai 2016 mei a Paula Tupou

"...ko 'eku launga na'e fekau'aki mo e 'ikai ke longona mai ha fetu'utaki mei he kau pule 'o e TCC 'o fekau'aki mo 'eku launga ... ko eni kuo nau fetu'utaki mai he uike 'e ua kuo 'osi, kuo nau ngaue ke solova 'a 'eku ta'efiemalie ... 'oku ou tui na'e ue'i 'a e kau pule ke ngaue ki he'eku launga koe'uhi ko e kau mai 'a e Komisiona ..."

Sepitema 2016 mei a 'Osika Gutteneil

"...kuo lava lelei 'a e ngaue na'e fakahoko 'e he kau ngaue 'a e Poate Vai 'o Tonga 'o fakatatau ki he tu'unga 'o e launga pea 'oku ou hounga'ia 'aupito 'i he fatongia..."

Sepitema 2016 meia 'Ilisapesi Sulia Likiliki

"...kuou ma'u 'a e fakaha kuo tali 'e he Potungaue Ako 'a e fakatangi neu fai atu fekau'aki mo e Acting 'i he Post na'aku fai fatongia ai...tatau mo e ha 'eku fakafeta'i mo fakamalo atu 'i he ngaue 'aufuato ne ke fai ke taukapo'i si 'oku vaivai 'oku lave monu'ia ai mo e si'i kau OIC kotoa 'a e Potungaue Ako 'i Tonga ni...malo e toka'i, malo e 'ofa...fakamalo ki ho'o Potungaue he tu'u vaha'a 'i he ngaahi faingata'a pehe ni..."



Novema 2016 meia Olafehi Fainu

"Oku ou fakaha mo fakahoko atu kuou 'osi ma'u 'a 'eku vahe na'aku launga atu ai...'oku ou fakahoko atu ha fakamalo ma'olunga mo e loto hounga'ia mo'oni 'i he ngaue lelei mo e loto fietokoni pea 'oku ou 'osi ongo'i fiefia mo fiemalie peau tau'ataina..."

Ma'asi 2017 meia Tu'ifua Miko Tapa'atoutai

"Oku ou fai atu 'a e tohi ni mo e loto hounga'ia mo'oni 'i ho'o mou tokoni 'o lava ke vave hono lesisita hoku ki'i 'api 'i Tofoa. Ka na'e ta'e'oua ho'o mou tokoni, pehe teu kei tali pe."

Ma'asi 2017 mei a Milika Taufu

"Fakamalo atu 'i he ngaahi ngaue malohi katoa 'oku mou fakahoko mei homau 'ofisi ma'a e Pule'anga 'o Tonga ...fakamalo atu he ngaahi ngaue lelei kuo ke fakahoko mo ho'o timi 'i he'eku launga...fakamalo atu he fakamaile-ua 'i he ngaue tokoni 'oku mou fakahoko."

E. Ko e Ngaahi Pole

(i) *Toloi fuoloa e Potungaue Fonua pea feliuliuaki e fakakaukau 'a e hou'eiki*

'Oku kau 'a e Potungaue Fonua he launga'i lahitaha. 'Oku makatu'unga 'eni 'i he mafai mo e fatongia 'oku ne fuesia. Ko e kongia lahi 'o e ngaahi launga 'oku fekau'aki mo e tuai 'a e ngaue ki he ngaahi kole faka-kelekele, savea, ngaue ki he lisi, etc. Ko e tali maheni 'oku 'omai 'oku tokosi'i 'a e kau ngaue, kongia lahi 'o e ngaahi lekooti kelekele 'oku te'eki fakakomipiuta, 'oku te'eki ke fakatonutonu 'a e ngaahi mape kelekele ki mui ni mai. 'Oku 'i ai mo e ngaahi launga ki he ngaue filifilimanako 'o vave ki he ni'ihi kae tuai ki he ni'ihi. Ko e kaveinga 'e taha 'oku fekau'aki mo e laumalie lelei 'a e nopele ki ha tala'api. Kuo lahi 'a e foaki kuo toe holomui 'a e nopele, hili 'ene foaki pea 'osi atu mo ha ngaahi taimi. 'Oku 'ikai ha mafai 'o e 'ofisi ni ki he nopele. 'Oku mau fale'i 'a e launga ko e me'a fakafo'ituitui ia mo e nopele. Me'apango 'oku kaunga 'a e toloi fuoloa ki he uesia 'o e ngaue he kapau na'e ngaue taimi totonu 'a e Potungaue, pehe kuo lesisita 'a e kelekele pea 'ikai ha palopolema he holomui 'a e Nopele.

(ii) *Ngaahi tu'utu'uni ngaue 'ikai ke tohi/tauhi lekooti*

'Oku mau fakatokanga'i ko e ngaahi launga lahi 'oku fekau'aki mo e ngaahi tu'utu'uni ngaue 'oku 'ikai ke tohi pe ko e ngaahi tu'utu'uni ngaue 'oku tohi ka 'oku 'ikai ke fakahoko 'e he ngaue'anga. 'Oku lahi hono ngaue'aki 'a e ngaahi founa ngaue kuo ngaue'aki angamaheni 'e he Potungaue 'i he ngaahi ta'u lahi ka 'oku 'ikai ha tu'utu'uni tohi pehe ia. 'I he ngaahi me'a 'e ni'ihi 'oku 'ikai ha mafai fakalao ki he



ngaue ko ia. 'I he taimi lahi 'oku kehekehe 'a e ma'u 'a e kau ngaue, pea nau fakahoko ki he kakai ha ngaahi fale'i 'oku kehekehe mo fepakipaki.

(iii) 'ikai ke longomo'ui e fetu'utaki mo e tokotaha launga

Ko e faingata'a 'eni 'oku hoko lahi 'i he ngaahi Potungaue 'e ni'ihii. 'Oku mau 'oatu ha tohi 'o fakahoko atu 'a e launga mo 'ene mahino kiate kimaautolu. 'oku 'oatu 'a e 'aho ke ngata ki ai hono 'omai 'a e tali 'a e Potungaue. 'Oku fai 'eni koe'uhi ke mau fetu'utaki fakafoki ki he toko taha launga 'i ha va'itaimi taau mo vave fe'unga. Neongo 'eni, 'oku mahino kiate kimaautolu 'a e lahi 'o e ngaahi fatongia pea 'oku faka'atu'i atu 'o fakaloloa 'a e taimi kapau 'oku 'i ai ha 'uhinga lelei, ka 'oku hange 'oku 'ikai ke fiengaue'aki 'a e faingamalie ke kole fakaloloa. 'Oku fakahoko mai foki 'e he kakai launga kuo tu'o lahi 'enau kumia 'a e tokoni e ngaahi potungaue ka 'oku 'ikai ke fakafiemalie 'enau fakahoko ngaue kiate kinautolu.

F. Ko e Talafatongia lolotonga 'a e Ta'u

Tepile 3.13 (i) 2016 – Ngaahi Kolo 'i Tongatapu

2016 TALA FATONGIA KI HE NGAACHI KOLO 'I TONGATAPU			
KOLO	FEFINE	TANGATA	KATOA
FO'UI, HA'AVAKATOLO, KOLOVAI	1	13	14
KANOKUPOLU, 'AHAU, HA'ATAFU	30	6	36
HA'UTU, FAHEFA, KALA'AU	13	2	15
TE'EKIU	3	6	9
VAINI, LONGOTEME, FOLAHA	3	2	5
VEITONGO, LOTOHA'APAI, HA'ATEIHO	8	15	23
FU'AMOTU, NAKOLO	1	10	11
HAVELULIKU, FATUMU	3	5	8
HA'ASINI, HAMULA, LAVENGATONGA	0	0	0
LAPAHA, TALASIU, HOI	0	0	0
NUKULEKA	0	0	0
MAKA'UNGA, TALAFO'OU	6	3	9
PUKE, HOFOA (HOFOA FALE KOMITI VAI)	0	0	0
KOLOFO'OU AND FASI (FASI SUTT)	0	0	0
MA'UFANGA, HOUMAKELIKAO, POPUA (APIFO'OU HALL)	0	0	0
NUKUNUKU, FATAI, MATAFONUA, LAKEPA (NUKUNUKU SUTT)	0	0	0
TOFOA	0	0	0
HALA'OVAVE, SOPU (HALA'OVAVE SUTT)	0	0	0
LONGOLONGO (SUTT)			
FAKAKATOA	68	62	130





Tepile 3. 14 Fahefa



Tepile 3. 14 Kanokupolu

(ii) 2016 – Ngaahi Potungaue mo e Ngaahi Kautaha Pisinisi Pule'anga

Na'e fakahoko 'a e 'a'ahi ki he ngaahi Potungaue mo e Ngaahi Kautaha Pisinisi 'a e Pule'anga 'i he 2016 hange ko e Tepile 'oku ha atu 'i lalo ni.

Tepile 3. 15

NGAUE'ANGA	FEFINE	TANGATA	KATOA
TWB	10	6	16
WAL	2	4	6
TONGA POST	1	1	2
PAT	8	14	22
WAL TAPUHIA	0	7	7
MOP	2	2	4
MEIDEC	1	8	9
PRISON	8	53	61
TDB	5	5	10
MAFF	5	13	18
TONGA FORREST	3	6	9
TONGA FORREST (2ND VISIT)	2	14	16
TAL	4	4	8
AUDIT DEPARTMENT	19	15	34
STATISTICS DEPT.	11	1	12
TALAMAHU	3	1	4
MINOFA	8	5	13
NRBT	11	6	17



MOJ	9	9	18
AGO	15	3	18
TONGA CABLE	0	5	5
FISA	1	2	3
NRBF	8	9	17
RFB	3	3	6
TPL	0	1	1
TONGA FIRE	5	48	53
KATOA	144	245	389

Tepile 3. 16 (iii) 2016 – 'Eua

2016 TALAFATONGIA KI HE 'OTU MOTU			
KOLO	FEFINE	TANGATA	KATOA
EUA/NIUA (MATA'AHO)	0	8	8
EUA MOTUA	0	8	8
MINISTRIES IN EUA	37	33	70
KATOA	37	49	86

Tepile 3. 17 Houma



Tepile 3.18 2016 – Niuatoputapu

OMB-'OFISA KOLO MO E PULE FAKAVAHE – TALAFATONGIA 'I NIUATOPUTAPU				
KOLO	FEFINE	TANGATA	KATOA	
HIHIFO	0	0	63	
VAIPOA	13	15	28	
MET	0	0	42	
MEIDECC, MLNSR	0	0	0	
MEIDECC, MOI, TDB, MLC, GOVREP, POLICE,	0	0	0	
MSNDRC	0	0	0	
MAFF	0	0	0	
TAL	0	0	0	
FALELALANGA I FALEHAU	0	0	0	
KATOA	13	15	133	

Tepile 3. 19 Ongo Niua



Tepile 3.20 (iv) 2016 – Ha'apai

2016 OMB TALAFATONGIA 'I HA'APAI			
NGAUE'ANGA	FEFINE	TANGATA	KATOA
NGAAHI POTUNGAUE 'I HA'APAI	10	26	36
'OFISA KOLO MO E PULE FAKAVAHE	15	0	15
KATOA	26	25	51

Tepile 3.21 (v) 2016 – Vava'u

2016 TALAFATONGIA NGAahi POTUNGAUE 'I VAVA'U			
NGAUE'ANGA	FEFINE	TANGATA	KATOA
MOH	23	9	32
DISTRICT AND TOWN OFFICE	2	45	47
MOE	64	44	108
KATOA	89	98	187

Tepile 3.22 (vi) 2017 – Ngaahi Potungaue mo Kautaha Pisinisi

2017 TALA FATONGIA NGAUE'ANGA TONGATAPU			
NGAUE'ANGA	FEFINE	TANGATA	KATOA
TWB			10
MLSNR			12
WAL			9
MET			9
RFB			14
TAPUHIA (WAL)		28	28
MLNSR 2ND VISIT			10
TWB	5	5	10
MET (EXAMINATION UNIT)			5
TIHE (MET)			18
TMPI (MET)	4	16	20
COMMUNTY (MET)	6	1	7
TAMA	1	2	3
MOI	11	6	17
KATOA	27	58	172

Tepile 3.23 Kau Taki Potungaue Ako



Tepile 3.24 Tapuhia



Tepile 3.25 (vii) 2017 – 'Eua

2017 TALAFATONGIA 'I 'EUA			
NGAUE'ANGA	FEFINE	TANGATA	KATOA
POLICE	1	4	5
TDB	1	1	2
TCC	2		2
TPL		1	1
TWB	1	2	3
EUA HIGH SCHOOL	12	2	14
MAFF	4	7	11
PRISONS		2	2
MOJ,MIA,MORC,MCCTIL	3	4	7
MOH	14	4	18
KATOA	38	27	65

Tepile 3.26

2017 TALAFATONGIA KI HE NGA AHI KOLO 'I 'EUA				
KOLO	FEFINE	TANGATA	FANAU	KATOA
OHONUA	4	8	2	14
FUTU	6	8	0	14
HOUMA	10	7	0	17
TOTAL	20	23	2	45



Tepile 3.27 Futu



Tepile 3.28 Falemahaki Niu'eiki



Tepile 3.29 (viii) Ha'apai

TALAFATONGIA KI HE NGAahi NGAUE'ANGA'I HA'APAI			
NGAUE'ANGA	FEFINE	TANGATA	KATOA
GOVERNORS OFFICE, MEIDEC AND MOJ	5	9	14
TWB	2	6	8
MET	4	3	7
PRISONS		6	
TAL	1	1	2
METEOROLOGY	1	1	2
MAFF, MOI AND FIRE	2	24	26
POLICE	1	9	10
MOH	19	7	26
TDB	2	6	8
TCC	5	5	10
TPL	3	10	13
KATOA	45	87	126

Tepile 3.30 Talafatongia ki he ngaahi Kolo

NGAAHI KOLO	FEFINE	TANGATA	KATOA
HA'ATEIHO SI'I	10	1	11
TONGOLELEKA	10	1	11
KOULO/HOLOPEKA	8	2	10
PANGAI/HA'ATO'U	2	4	6
FANGALE'OUNGA	11	2	13
FOTUA	11	4	15
LOTOFOA	13	8	21
FALELOA/HA'AFAKAHENGA	6	7	13
KATOA	71	29	100



Tepile 3.31 Tongoleleka



Tepile 3.32 MAFF, MOI, Tamate Afi

(ix) 2017 – Vava'u

Tepile 3. 33 TALAFATONGIA KI HE NGA AHI NGAUE'ANGA 'I VAVA'U

TALAFATONGIA NGA AHI NGAUE'ANGA 'I VAVA'U			
NGAUE'ANGA	FEFINE	TANGATA	KATOA
GOVERNORS OFFICE AND MFNPF	7	2	9
CUSTOMS	6	9	15
REVENUE AND RFB	6	2	8
MEIDECC, MLNSR	2	8	10
TCC, MOFNP	2	7	9
MAFF, TOURISM, LABOUR	4	8	12
IT, STATISTICS, TDB	2	3	5
MOI	5	7	12
POLICE, FIRE	0	8	8
TWB	5	2	7
MOH	12	5	17
TPL	6	10	16
MOJ, MIA, MORC, MCCTIL	2	2	4
FISA/MARINE AND BOARDS	3	5	8
MET	54	22	76
KATOA	116	100	216



Tepile 3.34 Talafatongia ki he Ngaahi Vahefonua lalahi 'o Vava'u

TALAFATONGIA FAKAVAHE-VAVA'U				
VAHENGĀ	FEFINE	TANGATA	FANAU	KATOA
PANGAIMOTU	15	9	0	24
LEIMATU'A	4	8	0	12
TEFISI	1	1	1	3
HA'ALAUFULI	3	11	0	14
NEIAFU	1	12	0	13
	24	41	1	66

Tepile 3.35 Talafatongia 'i Vava'u

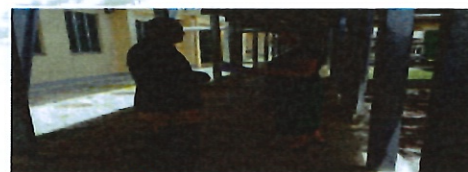


(x) Ngaahi founga talafatongia fo'ou

(a) Talafatongia 'i loto Nuku'alofa

Na'e fokotu'u 'e he 'Omipatimēni, 'oku fiema'u ke tu'uaki e ngaue 'a e 'Ofisi 'i he ngaahi feitu'u femou'ekina mo fakama'unga kakai 'i Nuku'alofa. Na'a mau talaki leva 'emau ngaue 'i he ngaahi feitu'u kehekehe 'o tu'o ua 'i he uike taki houa 'e taha. Ko e feitu'u manakoa 'a e Lalo Kasia 'o e Maketi Talamahu, ka na'e 'ikai ke mau fu'u fakapapau'i pe 'e loto lelei 'a Sia ki he'emau ngaue he 'aho ko ia pe 'ikai! Na'a mau 'i Falemahaki Vaiola, Digi Square, Maketi Ika

mo e fea 'i Tuimatamoana mo e ngaahi tali'anga pasi. 'I he a'u ki Sune kuo laka 'i he tu'uaki ngaue talafatongia 'e 20 'i Nuku'alofa.



Falemahaki Vaiola



Maketi Talamahu

(b) Talafatongia ki Fale Alea

ʻI ha feinga ke vaofi ange ʻa e fengaueʻaki mo e Fale Alea ʻo Tonga, pea koeʻuhi naʻa mau fokotuʻu atu ke mau fakamalumu ʻi he Sea ʻo e Fale Alea, naʻe fakahoko ʻa e polokalama talafatongia ki he Fale Alea ʻi ʻOkatopa 2016. Ko e taumuʻa ke lahiange ʻa e mahino ʻa e houʻeiki Fale Alea ki he ngaahi monomono ki he lao naʻe fokotuʻu atu ke fakahoko ki he Lao Komisiona ki he Va mo e Kakai 2001, pea ko e faingamalie fakaʻofoʻofa foki ke fai ha felongoaki mo e houʻeiki ʻo e Fale Alea.

Alea ʻi he 2016 pea kaseteʻi ʻi he 2 ʻo Tisema 2016. Naʻe kau ʻi he liliu ʻa hono toe fakafeʻiloaki ʻa e ʻOfisi ki he fonua ʻo ʻikai ke toe ui ko e ʻOfisi ʻo e Komisiona ki he Va mo e Kakai ʻo malumu ʻi he Palemia ka kuo ʻiloa ʻeni ko e ʻOfisi ʻo e ʻOmipatimeni pea fakamalumu ki he Sea ʻo e Fale Alea. fakaʻilongaʻi ʻa e makamaile ko ʻeni ʻaki ha ouau fakafeʻiloaki ʻo e liliu foʻou ni ʻi he Hotele Tanoa International Dateline ʻi Maʻasi 2017 ʻo fakaafe fakalangilangi ʻa Lord Tuʻivakano. Naʻe meʻa ai mo e ʻEiki Tokoni Palemia Siaosi Sovaleni mo ha kau fakaafe tokolahi.



Sea ʻo e Fale Alea, Minisita Moʻui & ʻOfisa Pule Ngaue ʻo e ʻOfisi ʻOmipatimeni



Fakafeʻiloaki ʻo e ʻOfisi



Ongo memipa Fale Alea



Kau fakaafe he fakafeʻiloaki

(c) Toe fakafeʻiloaki e ʻOfisi ki he fonua – liliu e hingoa mei he Komisiona ki he Va mo e Kakai ki he ʻOmipatimeni

Naʻe paasi ʻa e ngaahi monomono ki he Lao Komisiona ki he Va mo e Kakai 2001 ʻi he Fale

(d) Fanguna ʻa e ʻOmipatimeni

Ke tuʻuaki ʻa e ngaue ʻa e ʻofisi ki he ngaahi kulupu pau ʻi he fonua, naʻe kamata ha ngaue talafatongia foʻou ʻo ui ko e Fanguna ʻa e



‘Ompatimēni ‘i Me 2017 ‘a ia na’e fakahoko ha ‘ilo pongipongi. Ko e ‘Eiki Palemia Samiuēla ‘Akilisi Pohiva na’e fakaafe fakalangilangi mo e kau fakafe mei he pule’anga mo e sekitoa taautaha. Na’e fakahoko ‘a e Talafatongia Fanguna ‘i he La Quinda Restaurant (Vikilani House). ‘E hokohoko atu e Fanguna ‘i he kaha’u.



'Eiki Palemia



Talafatongia Fanguna

Tepile 3.36

(e) Felafoaki ‘i he Letio

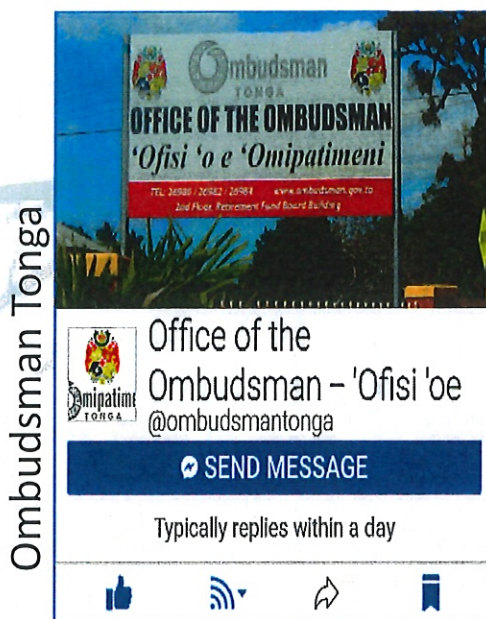
Koe’uhi ke lahiange ‘a e ‘ilo ki he ngaue ‘a e ‘Ofisi na’e fakahoko ‘a e ngaahi polokalama felafoaki ‘i Ma’asi 2017 ‘o tu’o taha ‘i he mahina pea ‘e hokohoko atu he ko e taha ia ha founa lelei ki he fetu’utaki mo e kakai. ‘I he taimi na’e kamata ai ‘a e felafoaki na’e lahi ke nofo mai ‘a e ngaahi fehu’i pe ko hai kimautolu, ko e ha homau fatongia, mo homau mafai. Ko e taimi ni ‘oku hokohoko ‘emau polokalama felafoaki pea ‘oku hiki hake ‘a e fehu’i ki he’emau ngaue mo e ngaahi founa te mau tokoni ai ki he kakai. ‘Oku ‘i ai mo e ngaahi ta’efiemalie kuo fakahoko mai ki he’emau fakahoko fatongia. Na’e kau heni ‘a e pehe ‘oku ‘ikai ke mau fa’a fakafetu’utaki ki he toko taha launga pe ko e ha e ngaue kuo fai. Na’e mo’oni ‘a e ta’efiemalie ko ‘eni, pea kuo mau fakahoko ‘a e ngaahi founa ke fakalelei’i ‘a e founa fetu’utaki. Kuo pau ke mau fetu’utaki mo e tokotaha ‘i he taimi pau, ’o tatau ai pe, pe na’e ‘i ai ha nga’unu kimu’a pe ‘ikai, ‘e kei fakahoko pe ‘a e fetu’utaki ki he toko taha launga ‘o fakaha ‘a e tukunga fakamuimuitaha ‘o e fakatotolo.

FELAFOAKI ‘I HE LETIO ‘I TONGATAPU

LETIO	TOKOLAH LEA MAI	TANGATA	FEFINE	AM/FM
87.5	14			FM
A3Z	11			FM
87.5	17	9	8	FM
A3Z	11	11	0	FM
87.5	19			FM
A3Z	12	8	4	FM
87.5	3	3	0	
KATOA	87	31	12	

(f) MITIA FAKASOSIALE

Na'e fokotu'u 'a e peesi 'initaneti 'a e 'Ofisi 'o e 'Omipatimeni 'i Ma'asi 2017 pea hoko atu ki ai hono fokotu'u mo e 'akauni Facebook. 'Oku mau muimui'i ai 'a e ngaahi faka'eke'eke pe fokotu'u fakakaukau mei he kakai 'o e fonua pea mei tu'apule'anga, pea fakahoko homau leleitaha ke tauhi 'a e peesi 'initaneti mo e facebook ke fo'ou mo fononga fakataha hono ngaahi fakamatala mo e taimi.



4. KO HOMA U KAKAI

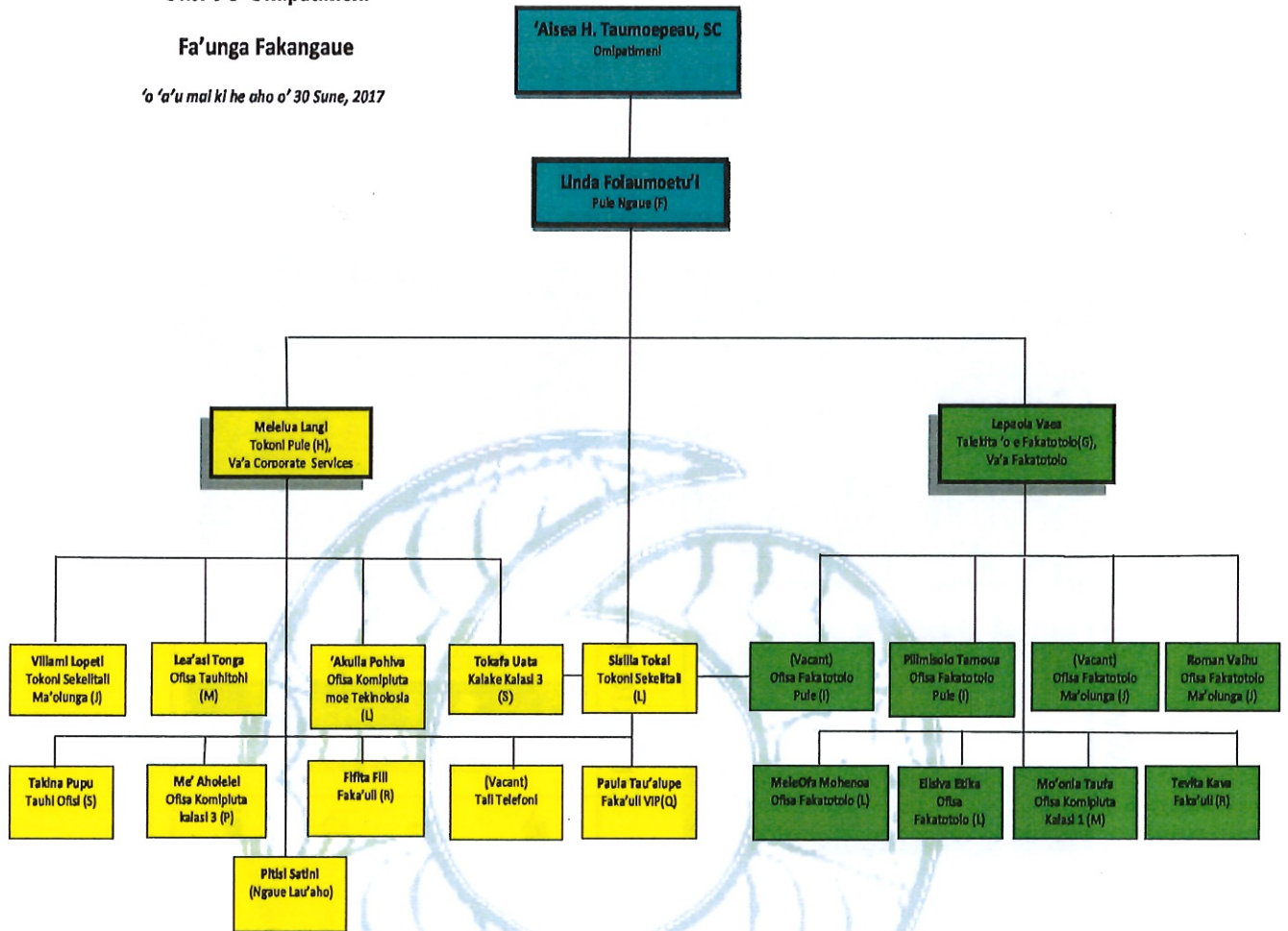
4.1 FA'UNGA FAKANGAUE 'O E 'OFISI

'Oku faka'ali'ali atu 'i lalo 'a e fa'unga fakangaue 'o e 'Ofisi 'o e 'Omipatimeni. 'Oku tataki 'e he 'Omipatimeni ha 'Ofisi 'oku 'i ai hono 'Ofisa Pule Ngaue, pea 'i he'ene a'u mai ki he 30 'o Sune 2017, 'oku 'i ai mo e kaungaue tu'uma'u 'e toko 17 mo e ngaue lau'aho 'e toko taha.

'Ofisi o e 'Ompatimeni

Fa'unga Fakangaue

'o 'a'u mal ki he aho o' 30 Sune, 2017



4.2 Kaungaue

Ngaahi fokotu'u fo'ou

Na'e taumu'a 'a e 'Ofisi 'o e 'Ompatimeni 'i he kamata'anga 'o e 2016 ke ui ha kaungaue ki he ngaahi lakanga 'a e 'Ofisi na'e kei 'ata. Na'e lava 'o fakakakato 'a e lakanga 'e 9 mei he 11, ko e taha ai ko e fakahikihiki lakanga (promotion). 'Oku lava ke fakahoko 'a e hikihiki lakanga 'o fakaloto'i Potungaue pe ko hono ui mai ha 'ofisa ngaue mei ha potungaue 'a e pule'anga ka kuopau ke fakafou kotoa 'a hono vakai'i 'o e kau kanititeiti ki ha lakanga 'a e 'Ompatimeni 'i he founa ngaue tu'upau ki hono anga 'o e kaungaue. Ko e ngaahi lakanga 'ata 'eni kuo fakakakato.

Tepile 3.37 Ngaahi Fakanofa Fo'ou

Lakanga	'Ofisa Ngaue	'Aho hono Fakanofa
Tokotaha Talitali Kakai	'Itili Kauhalaniua	Ma'asi 2016
'Ofisa Komipiuta mo e Tekinolosa	Akuila Pohiva	'Epeleli 2016
Tokoni Sekelitali Mau'olunga	Viliani Lopeti	Sune 2016
Talekita Fakatotolo	Lepaola Vaea	Siulai 2016
'Ofisa Fakatotolo Mau'olunga	Roman Vaihu	Siulai 2016
'Ofisa Fakatotolo	Elisiva Lui	Novema 2016
Faka'uli	Fifita Fili	Novema 2016
Faka'uli	Tevita Kava	Ma'asi 2017
'Ofisa Fakatotolo Pule	Pilimisolu Tamoua	Ma'asi 2017 (promotion)

'I he hikihiki lakanga 'a Pilimisolu Tamo'ua na'e 'ata leva lakanga 'Ofisa Fakatotolo Ma 'olunga.

Fakafisi mei he 'Ofisi 'o e 'Omipatimeni mo e PSC

Lolotonga 'a e mahina 'e 18 'oku lipooti ko 'eni na'e fakafisi 'a e 'ofisa 'e toko ua (2) pea toko taha na'e hiki mei he 'Ofisi ni. Na'e hikifonua 'a Mapa Taumalolo, ko e 'Ofisa Fakatotolo pea fakafisi mei he 'Ofisi ni 'i Me 2016 pea ko Nikola Pita, ko e faka'uli, na'e fakafisi mei he 'Ofisi ni 'i Novema 2016. 'I hono paasi 'a e Lao Komisiona ki he Va mo e Kakai (Fakatonutonu) 2016 'i he 2 Tisema 2016, na'e 'oange 'a e fili ki he kaungaue kenau fakafisi mei he ngaue fakapule'anga mo e Komisoni 'a e Kaungaue Fakapule'anga (PSC) 'o ngaue 'i he 'Omipatimeni pe kei fili pe ke ngaue fakapule'anga 'i he malumalu 'o e PSC kae fakahiki ki ha Potungaue 'a e Pule'anga. Na'e fili 'a e tokotaha ko e 'ofisa talitali kakai ke kei 'i he malumalu pe 'o e PSC pea ko e toenga ne nau fakafisi mei he ngaue fakapule'anga. 'I Ma'asi 30, 2017, na'e hiki ai ki he Potungaue Takimamata, pea 'ata ai 'a e lakanga 'ofisa talitali kakai.

Malolo

Kuo a'usia 'e Takina Pupu, ko e 'Ofisa Tauhi Fale 'a hono ta'u 60 mo ta'u malolo mei he ngaue, kae monu na'e tali 'e he PSC 'a e kole ke fakaloloa 'ene ngaue 'i ha ta'u 'e taha. Pea kuo toe fakaloloa 'ene ngaue ki ha toe ta'u 'e taha

Ngaahi Ako, Konifelenisi mo e Kau Fakaafe

'Oku faka'ai'ai 'e he 'Ofisi 'o e 'Omipatimeni 'a e fakalalakala 'o 'ene kaungaue. 'Oku malava 'eni 'i he kau atu ki he ngaahi fakataha, konifelenisi, ako mo e ngaahi ako ngaue.

Tepile 3.38—'Oku ha atu he tepile 'a e ngaahi fakataha mo e ako 'i tu'apule'anga

'Aho	Fakataha/Ako	Kau atu ki ai
'Epeleli/Me 2016	Fakataha 'a e Pacific Ombudsman Alliance (POA) ko e Sino Tokoni ki he Ngaahi 'Ofisi 'Omipatimeni 'o e Pasifiki; fakataha 'a e International Ombudsman Institute (IOI) mo e sino fakafeitu'u 'o e IOI 'i 'Aositelelia mo e Pasifiki - Australasia and Pacific Ombudsman Region (APOR) 'i Melipoane, 'Aositelelia	'Omipatimeni, 'Ofisa Pule Ngaue, 'Ofisa Fakatotolo 'e 2
24-26 'Okatopa 2016	"Sharpening your teeth" ko e ako fakatotolo ma'olunga ange 'i Toronto, Kanata - 'Omipatimeni 'o Ontario	Talekita 'o e Fakatotolo
1-3 Novema 2016	Konifelenisi 'a e 'Omipatimeni 'o Nu'usila 'i Uelingatoni	'Omipatimeni, 'Ofisa Pule Ngaue, Tokoni Pule Ngaue mo e 'Ofisa Fakatotolo Ma'olunga
15 Novema 2016	Konifelenisi 'a e International Ombudsman Institute (IOI) "Evolution of Ombudsmanship" pe "Tuku'au mai 'a e Ngaue Faka-'Omipatimeni" pea tali mo e Tala Fakahaha 'o Bangkok ke poupu e ngaue 'a e 'Omipatimeni Na'e tali 'a e Tala Fakahaha 'o Bangkok 'i he loto katoa ki ai 'a e ngaahi fonua memipa. Ko Tonga foki ko e memipa 'o e IOI. 'Oku pehe 'e he talateu 'o e Tala Fakahaha 'o Bangkok - i) KOE'UHI, 'oku kanoloto 'aki 'a e ngaue 'a e ngaahi 'ofisi 'Omipatimeni ki he ngaahi launga'aki 'a e tau'ataina mo e hohoi ke a'usia 'a e mo'oni, pea fakataumu'a ke fakatonutonu	'Omipatimeni, Pule Ngaue mo e 'Ofisa Fakatotolo Mau'olunga



	<p>'a e ta'efaitonutonu mo e lomেকina kuo hoko ki ha taha tupu mei ha fehalaaki pe tonounou 'a e faitu'utu'uni pe fakahoko ngaue; pea</p> <p>ii) KOE'UHI, ko e taha 'o e taumu'a ngaue mahu'inga 'a e ngaahi 'Ofisi 'Omipatimeni ke fakalelei'i 'a e ngaue mo e fakahoko fatongia ki he kakai pea ke 'ilo'i, fakae'a pea tokanga'i 'a e tonounou mo e fehalaaki kuo ma'uma'utunga he ngaue'anga, 'o fakalelei'i; pea</p> <p>iii) KOE'UHI, kuo tali, kaukaua pea mahu'inga-malie 'a e uho 'o e fakakaukau faka-'omipatimani 'o ne kapui 'a e mamani, pea a'u atu ki he'ene faka'ai'ai ke malu'i mo pouaki 'a e totonu 'a e tangata; pea</p> <p>iv) KOE'UHI, kuo fakamo'oni'i 'a e 'aonga lahi, lavame'a pea mo e ivi-malava 'o e fa'unga ngaue faka-'omipatimeni ke kakapa atu pea angangofua ke fakafeangai 'o taau mo e ngaahi feliuliaki, pea 'i he taimi tatau 'oku ne kei lava 'o pukepuke 'a e 'elito, uho mo e poutuliki mahu'inga 'o e fa'unga fakatonutonu ko 'eni 'a ia ko e tau'ataina, mo'oni mo e taau; pea</p> <p>v) KOE'UHI, 'oku toe fakapapau'i heni 'a e Tala Fakahaha 'o Uelingatoni 'a e hoko 'a e ngaahi 'ofisi 'Omipatimani ko e konga mahu'inga 'o e faka'ai'ai 'o e Pule Lelei pea ko e tokoni mahu'inga ki he Pule 'a e Lao, 'Ata-ki-tu'a, Temokalati mo e Totonu 'a e Tangata.</p> <p>'Oku mahu'inga 'aupito 'a e palakafi 3 'o e Tala Fakaha 'a ia 'oku pehe ke kole 'e he IOI -</p>	
--	--	--



	<p><i>3. "ki he ngaahi fonua katoa ke 'oange ha mafai faka-Konisitutone ki he 'Ofisi 'o e 'Ompatimeni "</i></p> <p>‘I he maama ko ia ‘oku ngaue atu ‘a e ‘Ofisi ‘o e ‘Ompatimeni ke ‘i ai ha tu’unga faka-konisitutone ‘o e ‘Ofisi ‘i Tonga ni.</p>	
<p>3-8 ‘Epeleli 2017</p>	<p>Fakataha ‘a e kau taki ‘o e Ngaue Angatotonu, fakataha mo hono faka’ilonga’i ‘a e ta’u 40 ‘o e ‘Ofisi ‘Ompatimeni ‘o e Komoniueli ‘o ‘Aositeleia, Kenipela, ‘Aositelelia</p>	<p>‘Ompatimeni mo e ‘Ofisa Pule Ngaue</p>



Ta ‘i ‘olunga. Ko e ‘Ofisa Pule Ngaue mo e ‘Ompatimeni ‘i he Konifelenisi fakamamani lahi hono 11 ‘a e IOI ‘i Bangkok, Taileni



Ko e kau taki mei he ngaahi fonua Pasifiki ‘i hono faka’ai’ai ‘o e Ngaue Angatotonu na’e kau atu ki he Fakataha Fakamamani Lahi ki he Ngaue Angatotonu ‘i Kenipela, ‘Aositelelia

Ako/Ako Ngaue

‘Oku vakai’i ma’u pe ‘e he Kau Pule ha ngaahi faingamalie ke ako mo akongaue ‘e kau lelei ki he kaungaue. Ko e ngaahi ako ‘eni mo e akongaue na’e fakahoko ‘o kau ki ai ‘a e kaungaue ‘i Tonga ni mo tu’apule’anga. Na’e fai e kole ki he ‘Ofisi ‘o e Talafekau Lahi ‘a Nu’usila ki Tonga ki ha Faingamalie Ako Taimi Nounou ki ha ‘ofisa fakatotolo ‘e toko taha, ko ‘Elisiva Lui, pea ke akongaue ki he ‘Ofisi ‘o e ‘Ompatimeni ‘o Nu’usila. Na’a mau fiefia ‘i hono fakaha mai ‘oku ola lelei ‘a e kole na’a ne fai pea ‘e akongaue ‘i he ‘Ofisi ‘o e ‘Ompatimeni ‘o Nu’usila ‘i ‘Aokalani.



Tepile 3.39 Ako & Akongaue

'Aho	Ako	'Ofisa na'e kau ki ai.
Ma'asi 2016	Ako Fakatotolo fakahoko 'e David Ward ('Ofisi 'Omipatimeni 'o e Komoniuelei 'o 'Aositelelia), Tracey Harlen ('Ofisi 'Omipatimeni NZ), Tracey ('Ofisi 'Omipatimeni 'o Ha'amoia)	Fakapa'anga 'e he POA 'a e kau faiako ke ako'i 'a e 'ilo faka-e-fakatotolo ki he kotoa 'o e kau fakatotolo 'i he 'Ofisi 'o e 'Omipatimeni Tonga.
'Okatopa 2016	Akongaue 'i he 'Ofisi 'o e 'Omipatimeni 'o NZ 'i Uelingatoni. Ko e 'a'ahi ke vakai ki he ngaahi liliu ki he fatongia mo e ngaue 'a e 'Ofisi 'o e 'Omipatimeni 'o Uelingatoni, Nu'usila	'Ofisa Pule Ngaue mo e 'Ofisa Tokoni Pule Ngaue
'Epeleli 2017	Ako – Human Capabilities 'i New Delhi, 'Initia	Tokoni Sekelitali Ma'olunga
Me 2017	"Founga hono teuteu'i 'o e Fakamatala'i 'o e Ngaahi Fatongia Ngaue – fakahoko 'e he PSC 'i Tonga ni.	'Ofisa Pule Ngaue, Talekita 'o e Fakatotolo mo e Tokoni Sekelitali Ma'olunga
Me 2017	Ako ki he 'amanaki fakahoko e ngaahi Liliu ki he Lao Fa'ele'i, Pekia mo e Mali – fakahoko 'e he Potungaue Fakamaau'anga	Talekita 'o e Fakatotolo
Me 2017	Coaching and Mentoring Skills – fakahoko PSC 'i Tonga ni.	Talekita 'o e Fakatotolo mo Tokoni Sekelitali Ma'olunga
Me 2017	Ako ki he ngaahi fepakipaki – Conflict of Interest Management, Nadi, Fisi – Commonwealth Ombudsman Australia	'Ofisa Fakatotolo Pule, 'Ofisa Fakatotolo Ma'olunga

Tepile 3.40



'Omipatimeni, 'Ofisa Pule Ngaue, 'Ofisa Tokoni Pule Ngaue mo e 'Ofisa Fakatotolo Ma'olunga, 'i he 'a'ahi ki he Potungaue 'o e Kakai Pasifiki 'i Uelingatoni



Ko e kau 'a'ahi mo e kau fakaafe lea ki he 'Ofisi 'o e 'Omipatimeni

'Oku fiefia ma'u pe homau 'ofisi ke talitali ha kau 'a'ahi. Ko e faingamalie 'eni ke mau talanoa mo vahevahe atu ai fekau'aki mo 'emau ngaue. 'I 'Aokosi 2016, na'e kamata ai hono fakaafe'i 'e he 'Omipatimeni ha kau fakaafe ke fakahoko ha lea ki he kaungaue katoa 'a e 'Omipatimeni. Ko e kau fakaafe lea ko e kakai 'oku taukei 'aupito 'i he fa'unga 'o e pule lelei, kau ngaue fakapule'anga kuo nau malolo mei he ngaue, kakai ngaue mei he ngaahi kautaha Pisinisi, ngaue fakapule'anga pe va'a ngaue 'o e pule'anga. Ko e taumu'a ke vahevahe mai pea ako mei ai 'a e kau ngaue 'a e 'Omipatimeni mei he 'ilo mo e taukei ngaue mo e mo'ui 'a e kakai mahu'inga ko 'eni. 'Oku ma'u ai mo e faingamalie ke fakahoko ha ngaahi fehu'i ki he kakai ko 'eni 'a ia 'e ala tokoni ki he ngaue 'oku mau fakahoko.

Tepile 3.41 Kau 'A'ahi & Kau Fakafe Lea ki he 'Ofisi

'Aho	Fakaafe/'A'ahi	Taumu'a
Me 2016	'A'ahi 'a e 'Amipasitoo 'o Sueteni	'A'ahi ki he 'Omipatimeni; Na'e fakataha mo e 'Omipatimeni, 'Ofisa Tokoni Pule Ngaue mo e 'Ofisa Fakatoto Ma'olunga
Sune 2016	Fakaafe Lea. Sateki Ahio, ko e Komisiona Le'ole'o ki he Va mo e Kakai	'A'ahi ki he 'Omipatimeni pea fakatalanoa ki he kaungaue
'Aokosi 2016	Fakaafe Lea. Siaosi Aho, ko e 'uluaki Komisiona ki he Va mo e Kakai	'A'ahi ki he 'Omipatimeni pea fakatalanoa ki he kaungaue
Sepitema 2016	Fakaafe Lea. Saia Havili, Pule Lahi 'o e Poate Sino'i Pa'anga Malolo 'a e Kaungaue Fakapule'anga	Talanoa ki he ngaahi monu'ia 'o e pa'anga malolo pea fakaafe'i foki ko e pule ia 'o e fale 'oku 'ofisi ai 'a e 'Omipatimeni
Novema 2016	Fakaafe Lea. Aminiasi Kefu, 'Ateni Seniale Le'ole'o	Talanoa fekau'aki mo e fuofua hopo kuo tuku atu mei he 'ofisi ni ki he Fakamaau'anga
Tisema 2016	'A'ahi 'a e Talafekau Lahi 'a 'Aositelelia ki Tonga ko HE Andrew Ford	'A'ahi ki he 'Omipatimeni; Na'e fakataha 'a e Talafekau Lahi mo e 'Omipatimeni, 'Ofisa Pule Ngaue Le'ole'o mo e 'Ofisa Tokoni Pule Ngaue



Sanuali 2017	Fakaafe Lea. Sefita Tangi, 'Aotita Seniale	Vahevahe 'e he 'Aotita-Seniale 'a 'ene taukei he 'ataakai fo'ou 'i he hoko hono 'ofisi ko e sino tau'ataina 'o faitatau mo e nga'unu ne toki fai 'e he 'Ofisi 'Ompatimeni
Fepueli 2017	Fakaafe Lea. Dr Lia Maka, 'Ofisa Pule Ngaue, CEO; Mrs Falemei Fale, Tokoni Sekelitali, PSC	Talanoa he tu'utu'uni ngaue PSC mo e ngaahi ngaue ki he fakalelei ngaue
'Epeleli 2017	'A'ahi 'a e timi mei he 'Iunioni 'a 'Iulope, 'ofisi 'i Suva, Fisi	'A'ahi fakakaume'a 'a e timi mei he 'Iunioni 'a 'Iulope. Na'e kau ki ai 'a e 'Amipasitua, 'Ulu 'o e Timi Ngaue ki he Politikale mo e Fefakatau'aki, Taki 'i he timi Ngaue Faka-'Ikonomika mo Fakasosiale mo e 'Ofisa Ngaue Kitu'a. Na'e fakataha e timi mo e Pule Ngaue Le'ole'o mo e 'Ofisa Tokoni Pule Ngaue
Sune 2017	Rosamond Bing Pale, 'Ofisa Pule Ngaue, Potungae Fonua & Ngaahi Koloa Fakaenatula	Talanoa ki he ngaue 'a e Potungae mo e taumu'a ngaue ma'a e kakai

5. KO 'EMAU NGAUE

5.1 Ko e ola mei he palani ngaue

Na'e vaofi 'aupito 'emau Palani Ngaue 'o e 2016/17 mo ia 'o e ta'u kimu'a ka na'a nau toe tanaki atu 'a e ngaahi ola (outputs) mo e ngaahi taketi fo'ou ke a'usia. Na'e tokanga 'a e Levolo Pule 'o e 'Ofisi ke a'usia 'a e ngaahi taumu'a na'e fokotu'u pea 'oku fakaikiiki atu ia 'i he ngaahi tepile 'i lalo.

Tepile 3.42 Ngaahi Ola (Outputs) mo e Taketi (Targets) 'o e Palani Ngaue

Ngaahi Ola 'o e Ngaue ki tu'a	Ola	Ngaahi ngaue ne a'usia (Taketi)
Ola faka-kautaha (Organisation Outcome) 1. Ke fakalalakaka 'a e 'ulungaanga fakangaue 'o e kau pule ki he kakai felave'i (stakeholders), kaungaue mo e	Ola (Output)1. 'Oku fakatotolo'i mahino pea taau 'a e ngaahi launga, tautautefito mei he kakai 'o e fonua mo e kaungaue fekau'aki mo e faifatongia 'a e kau 'ofisa ngaue fakapule'anga, pea lava 'o fakalelei'i	-Hokohoko atu 'a e fakatotolo mo e fale'i -Fakalalakaka 'i he ngaahi founa ngaue ki hono pule'i mo fakahoko 'a e ngaahi fngaue fakatotolo mo hono lekooti -Ngaue'aki 'a e tohi Fakahinohino ki he Fakatotolo -hokohoko atu hono vakai'i mo fakalelei'i 'a e ngaahi founa ngaue



<p>Ivolo 'i lalo hifo 'i he pule, pea ke potupotu-tatau mo fetakinima mo e 'pule 'a e lao'</p>	<p>Ola (Output) 2. Fakahoko e ngaahi fakatotolo taau ki he kau 'ofisa ngaue fakapule'anga pe potungaue 'oku ha mai 'oku toutou maumau'i e ngaahi 'elemeniti - poutuliki 'o e pule lelei.</p> <p>Fatongia: Pule Ngaue, Talekita Fakatotolo, Timi Fkatotolo, Tokoni Sekelitali Ma'olunga</p>	<p>-Ke toe mahino ange 'a hono vakai'i 'o e ngaahi launga ki he ngaahi potungaue, va'a ngaue pe kautaha pisinisi 'a e Pule'anga - Fakahoko ha ngaahi lipooti tu'unga he ngaahi mo'oni'i me'a ne 'ilo 'i he fakatotolo - Ngaue'aki 'a e mafai ke fekau'i ha taha ke fakamatala 'i he 'ao 'o e 'Omipatimeni (Summon powers)</p>
<p>OLA (Organisation Outcome) 2. Fokotu'u 'e he Stakeholders 'a e ngaahi founa ngaue lelei mo taau ke ngaue'aki 'e he 'Ofisi 'o e 'Omipatimeni ke 'unuaki kimu'a 'a e pule lelei</p>	<p>OLA (Output) 3. Ha mai 'a e ngaahi 'elemeniti 'o e taki lelei pea lava ke pule'i lelei 'e he kau taki 'a e ngaue'anga mo e kakai 'oku nau fengau'e'aki</p> <p>OLA (Output) 4. Leleiange 'a e 'ilo mo e mahino ki he kakai, pea nau 'ataa mo fakafeangai-ngofua ki hono ngaue'aki 'o e ngaahi ngaue/sevesi 'oku lava 'e he 'Ofisi 'o fakahoko</p> <p>Fatongia 'o e. Talekita 'o e Fakatotolo, Timi Fakatotolo, System Administrator mo e Va'a Tokoni (Corporate)</p>	<p>- Fakahoko e ngaahi ako ki he pule lelei ki he ngaahi Ngaue'anga -'Oku fakahoko 'e he ngaahi ngaue'anga 'a e ngaahi fokotu'u fakalelei 'oku 'oatu</p> <p>-Fa'u ha ngaahi founa talafatongia fo'ou -Tokoni'i 'a e ngaahi talafatongia fo'ou -Fakahoko e ngaahi talafatongia fo'ou -Fakatupulaki hono 'ilo'i e ngaue 'a e 'ofisi -Ke longomo'ui hono tokoni'i e peesi mo e Website mo e 'akauni he mitia fakasosiale</p>

<p>Ngaahi Ola 'i Loto 'i he Ngaue'anga</p>	<p>Ola (Output)</p>	<p>Ngaahi Taketi/Ngaue kuo lava</p>
<p>OLA ('i loto he 'Ofisi): Lava 'a e 'Ofisi 'Omipatimeni 'o ngaue lelei mo lavame'a 'i loto 'i he patiseti kuo vahe'i mai, pea a'usia 'a e ngaahi ola kuo fokotu'u</p>	<p>OLA (Output) 1. Palani lelei ngaahi ngaue fakaloto'ingau'e mo e fa'unga pule'i 'o e ngaue fakapa'anga, pea taimi lelei</p> <p>Fatongia 'o e. 'Ofisa Tauhitohi, 'Ofisa Komipiuta Grade III</p>	<p>-Leleiange ngaahi fa'unga ngaue fakalotongaue (tauhi 'o e koloa mo e naunau, lesisita 'o e koloa mo e me'angaue) -Lahiange ngaahi lipooti taimi pau (fakauike pe mahina) -Fa'u ha saati Fakahinohino e hokohoko 'o e ngaue 'a e 'ofisa taki taha -Fokotu'u e SunSystem ki he tafa'aki 'akauni -Talangofua mo muimui ki he ngaahi tu'utu'uni ki he tukuhau</p>

	<p>OLA (Output) 2: Tonu hono fili 'o e kau ngaue, vave e fakafeangai ki he ngaue pea lavame'a, 'i ha ngaue'anga 'oku pule'i lelei</p> <p><i>Fatongia 'o e. 'Ofisa Tokoni Pule Ngaue, Tokoni Sekelitali Ma'olunga, Tali Telefoni mo e Kalake Kalasi III</i></p>	<p>-Leleiange ngaahi fa'unga ngaue 'i loto 'ofisi;</p> <p>-Ui mai 'o e kaungaue fo'ou;</p> <p>-Toe leleiange ngaahi ako ma'a e kaungaue;</p> <p>-Fa'unga ngaue mahino pea fakamatalai lelei 'a e ngaahi fatongia mo e ngaue;</p> <p>-Tokoni fakaangaue mo e fale'i;</p> <p>-Fa'u ha ngaahi savea ki he tu'unga fakafiemalie 'o e ngaue;</p>
	<p>OLA (Output) 3: Ola lelei e ngaahi tokoni 'a e va'a tokoni</p> <p><i>Fatongia 'o e. 'Ofisa Tokoni Pule Ngaue, Tokoni Sekelitali Ma'olunga, Systems Administrator, Kau Faka'uli mo e Cleaner</i></p>	<p>-Fakalelei'i 'a e ngaahi fa'unga mo e founa pule'i 'o e ngaahi ngaue ki he fefononga'aki</p> <p>-Fa'unga fakangaue mahino pea fakamatala'i lelei 'a e ngaahi fatongia mo e ngaue;</p> <p>-Tauhi e tu'unga ma'a 'o e 'ofisi</p>
	<p>OLA (Output) 4: Toe leleiange tu'unga fiemalie 'a e kakai ki he ngaue 'oku fai</p> <p><i>Fatongia 'o e. 'Ofisa Tokoni Pule Ngaue, Tokoni Sekelitali Ma'olunga</i></p> <p>OLA (Output) 5: Toe lahiange hono vakai'i 'a e fa'unga fakaloto-ngaue ('ofisi) ki hono fakalelei'i 'o e tu'unga 'o e ngaue tali launga.</p> <p><i>Fatongia 'o e. 'Ofisa Pule Ngaue, Talekita 'o e Fakatoto mo e 'Ofisa Tokoni Pule Ngaue</i></p>	<p>-Langa hake ha 'ulungaanga 'tauhi kakai fakakaume'a' 'i he 'ofisi</p> <p>- Fakapapau'i 'oku ako'i lelei 'a e toko taha ngaue kotoa pe 'a e 'Ofisi 'Omipatimeni ke mahino hono ngaahi fatongia</p> <p>-Fokotu'u ha fa'unga fakahinohino leleiange ke fakapapau'i 'oku vakai'i ma'u pe 'a e tu'unga lelei mo 'aonga ngaahi me'afua totonu ki he ngaue</p> <p>-Fa'unga fakangaue mahino, fakamatala'i lelei 'a e ngaahi fatongia mo e ngaue;</p>

5.2 Ngaue Fakapa'anga

Neongo 'oku 'ikai kei fakamalumu 'a e 'Ofisi ni 'i he Lao Komisoni 'o e Ngaue Fakapule'anga, 'oku mau kei taliui ki he Lao Pule'i 'o e Pa'anga pea 'oku mau fakahoko 'a e ngaahi ngaue ke fakapapau'i 'oku mau talangofua ki he ngaahi tu'utu'uni 'a e Falepa'anga. Na'e hiki hake 'a e patiseti na'e 'omai 'e he Pule'anga ki he 'Ofisi 'o e 'Omipatimeni. 'Oku ha atu 'i he tepile 'i lalo 'a e ngaue mo e patiseti

Tepile 3.43 Pa'anga Patiseti & Katoa 'o e Fakamole

	FY 2015/16	Saunali 1 ki Sune 30, 2016	FY 2016/17
Patiseti	T\$1,419,900		T\$1,700,000
Fakamole katoa	T\$1,127,587.48	T\$866,917.72 <ul style="list-style-type: none"> • Vahenga, \$439,354.72 • Ngaahi Ngaue, \$427,563 	T\$1,322,102.42 <ul style="list-style-type: none"> • Vahenga, \$597,132 • Ngaahi Ngaue, T\$724,970.42

6. NGAARI POLE mo e KAHA'U

6.1 Ngaari Pole

'Oku fiefia 'a e 'Ofisi 'o e 'Omipatimeni 'i he ngaari makamaile kuo ne 'ausia 'i he mahina 'e 18 kuo 'osi. Kuo 'i ai 'a e va fengaue'aki lelei 'a homau 'ofisi mo e ngaari kupu fekau'aki mei tu'a pea 'oku mau fiefia ke fakatokanga'i 'a e tupu tokolahi 'i he'emaui kau ngaue pea mo e fakafiemalie 'oku fakahoko mai mei he kakai 'o e fonua. Hange ko ia 'oku ha 'i he kupu 2.5 'i 'olunga, na'e ngata 'a e faifatongia 'a e Sino Tokoni ko e Pacific Ombudsman Alliance (POA) 'i he 30 'o Sune 2016. 'Oku ngalingali ko e taha 'eni e pole ki he ngaari 'Ofisi 'Omipatimeni 'o e Pasifiki. Ka 'oku 'i ai 'a e hounga'ia ki he 'Ofisi 'Omipatimeni 'o e Komoniuelei 'o 'Aositelelia 'i he ngaari tokoni 'oku fakahoko ki homau 'Ofisi mo e ngaari 'Ofisi 'i he Pasifiki, 'i he tokoni pa'anga mo e ako.

6.2 Ki he Kaha'u mo Aofangatuku

'Oku mahu'inga ke ma'u ha kau ngaue fe'unga pea ako'i lelei, koe'uhi ke fenapasi mo e hiki ke toe lahiange 'a e ngaue 'a e tafa'aki fakatotolo. 'Oku fakahoko leva 'a e ngaue ke tu'uaki ha ngaari lakanga 'ata 'a ia 'e fakamamafa e fiema'u ki ha ni'ihi mo ha taukei 'i he Lao. 'Oku palani ke hokohoko atu 'a e ngaari ako pea mo e ngaari akongaue ki Nu'usila mo Ha'amoia. 'Oku 'amanaki foki ke tokoni 'a e kau polisi 'i hono fakahinohino 'a e timi ki he founa ngaue 'a e Potungaue Polisi, ka 'i ha ngaari kaveinga

tenau fiema'u ke nau 'ilo ki ai. 'Oku 'i ai mo e ako 'oku fakahoko 'e he 'ofisi fakaloto 'ofisi pe, 'o tu'o taha 'i he mahina pea mo ha fakaafe lea mei tu'a, 'a ia kuo fakamo'oni'i 'oku 'aonga lahi ki he ngaue 'oku mau fakahoko. Ko e ngaue 'e kei fakamama'u pe 'i he hokohoko atu hono tu'uaki 'emaui ngaue 'i he ngaari founa kehekehe 'e ala fakahoko 'o kau ai 'a e felafuaki 'i he letio, tu'uaki 'i he letio mo e televisone, ngaari papa tu'uaki, tohi-ongoongo (newsletter), fakamatala 'i he nusipepa, ngaue'aki 'o e mitia fakasosiale – twitter, facebook mo 'emaui peesi 'i he 'initaneti pea kau atu ki ai mo e ngaari 'a'ahi talafatongia 'i Tongatapu mo e ngaari 'otu motu'o kau ai 'a Ha'apai mo Vava'u. 'Oku mau tukupa foki ke mau talaki 'emaui ngaue 'i Tongatapu tu'o taha 'i he ta'u, mo fakahoko ha polokalama talafatongia taketi ki he ngaari kulupu makehe 'o tataki ia 'e he 'Omipatimeni.

'Oku mau tukupa ke siofi mo toe vakai'i 'emaui ngaari founa ngaue ki he fakatotolo ke lelei moo la leleiange. 'Oku 'i ai 'emaui tohi fukahinohino ki he fakatotolo 'oku mau vakai'i ia mei he taimi ki he taimi ke taau mo e fiema'u. Kuo tanaki atu ha lakanga fo'ou 'e ua ki he 'Ofisi – ko e 'Ofisa tauhitohi mo e 'Ofisa Fetu'utaki mo Tekinolosia Fakamatala ke na tataki 'a e ngaari ngaue talafatongia 'a e 'Ofisi.



7. Fakamalo

'Oku poupou ma'u ai pe 'a e 'Ofisi 'o e 'Omipatimeni ke toe lahiange 'a e faitu'utu'uni mahino pea 'ata mai ki tu'a pea ke taliui ki he fatongia pea mo e lao. 'Oku tui 'a e 'Ofisi 'oku malava ke hoko 'a e sino ngaue kotoa pe 'i he Pule'anga ko e hoa-ngaue 'i he teke 'o e ngaue mo e fakahoko tu'utu'uni lelei. 'Oku mau laukau 'i homau va fengaue'aki lelei mo e ngaahi Potungaue mo e Poate Pisinisi 'a e Pule'anga. 'Oku mau fakatokanga'i pea fakamalo 'i he poupou 'oku mau ma'u mei he kau taki 'o e ngaahi sino ngaue ko 'eni, pea fiefia 'i he taimi 'oku tau femahino'aki ai ke poupou'i 'a e ngaahi langa ngaue ki he pule lelei 'i he'emaue ngaue. 'Oku fai homau leleitaha ke mau a'u atu ki he ngaahi komiuniti pea mo e ngaahi kolo, pea 'oku mahino kiate kimautilu 'oku fiema'u ha taimi fe'unga ke nau lava 'o ma'u ha mahino leleiange ki he'emaue ngaue 'oku fai mo e tokoni 'oku mau fakahoko.

'Oku mau sio ki mu'a mo e 'amanaki melie ki he ta'u fo'ou na ke toe langa ke malohiange 'a e ngaahi va fengaue'aki mo e ngaahi kupu fekau'aki kotoa pe 'i he Pule'anga mo e kakai 'o Tonga.



Kaungaue 'a e 'Omipatimeni 2016-2017

