



Palani Ngāue mo e Patiseti 2024/2025 – 2026/27

Kanotohi

Talamu‘aki mei he ‘Omipatimeni	1
Fakamatala Konga Lalahi	2
Ngaahi Kupu Fekau‘aki	3
Ko e Ngaahi Ola.....	4
Fekau‘aki ‘a e TSDF ki he ngaue ‘a e ‘Ofisi ‘o e ‘Omipatimeni	5
‘Asenita Ngaue ‘a e Pule‘anga (GPA) mo e Langa Fakalalakaka ki he Ngaahi	6
Fakamatala Fakalukufua	9
Ngaahi Ola Va‘a Fakangaue/Ngaahi Polokalama-si‘i mo e ngaahi Polokalama	9
Fa‘unga Fakangaue.....	13
Patiseti mo e Kau Ngaue ‘a e ‘Ofisi ‘o e ‘Omipatimeni	15
Ngaahi Polokalama mo e ngaahi polokalama-si‘i.....	16
Polokalama 04.1: Tataki Fakangaue & Fale‘i Tu‘utu‘uni Ngaue	16
Polokalama 04.2: Ngaahi Ngaue Fakatotolo	30
Polokalama 04.3: Fatongia Siofi ‘a e Tu‘unga Lelei mo Taau ‘o e Lao mo e Fa‘unga Pule.....	34

Talamu'aki mei he 'Omipatimeni

'Oku ou fiefia ke fakahoko atu 'a e Palani Ngaue mo e Fakamatala konga lalahi 'o e Patiseti 'a e 'Ofisi 'o e 'Omipatimeni ki he ngaahi ta'u 2024/25-2026/27.



'Oku fakafotunga 'e he Palani Ngaue 'a e hala fononga fakangaue te mau ngaue'i 'i he ta'u 'e 3 ka hoko mai mo e fakaikiiki 'o e ngaahi tukupa ngaue te ne tataki mo fakaola e fatongia 'o e 'Omipatimeni 'a ia ko hono fakapapau'i 'oku fakahoko 'a e ngaahi ngaue 'a e pule'anga 'o Tonga 'i he founga 'oku taau, lavame'a mo vave pea uho'aki 'a e taliui ki he fatongia mo e faitotonu, 'ata-ki-tu'a e ngaue mo e faitu'utu'uni 'o fakasino 'i he fakahoko fatongia 'oku kano lelei. 'Oku tataki 'emau ngaue 'e he lao ke fakahoko honau fatongia 'o tau'atina, 'ikai ke filifilimanako mo tauhi malu 'a e ngaahi fakamatala 'o e ngaue ki he kakai 'o fekau'aki mo 'enau ngaahi launga ki he fakahoko fatongia 'a e ngaahi potungau'e 'a e Pule'anga mo 'ene ngaahi kautaha pisinisi.

Ko e ngaahi taumu'a ngaue tefito 'eni kuo fokotu'u ke ngaue'i 'i he 2024/25 - 2026/27:

- i. fengau'e'aki mo e ngaahi sino 'oku nau siofi e ngaue faitotonu, 'i Tonga ni mo tu'apule'anga
- ii. pou pou ki he ngaahi sino ngaue 'oku nau siofi 'a e ngaue faitotonu ke a'usia 'enau ngaahi taumu'a ngaue

'Oku lolotonga fengau'e'aki pe 'a e ngaahi sino ngaue ki he faitotonu 'i ha felotoi fakalotofale pe ke nau fepou pouaki 'i hono teke 'a e ngaue faitotonu mo e fakahoko fatongia lelei, 'i he taimi tatau 'oku fokotu'u hake 'e he Pule'anga 'a e Komisoni ki hono Fakafepaki'i 'o e Faihala, pea 'e hoko ia ko e taha 'o e ngaahi sino mahu'inga 'i hono siofi 'o e ngaue faitotonu.

'Oku mau fakamalo 'i he ngaahi tokoni mo e pou pou mei he ngaahi va'a ngaue 'o e Pule'anga, Fale Alea 'o Tonga mo e ngaahi sino ngaue fekau'aki, kotoa pe, lolotonga 'emau feinga ke langa hake ha va fengau'e'aki malohi, 'aonga mo tu'utai ma'a kitautolu, katoa.

'Alisi Taumoepeau, KC

'Omipatimeni



Fakamatala Konga Lalahi

‘Oku fokotu‘u ‘a e ‘Ofisi ‘o e ‘Omipatimeni (“‘ofisi”) ‘e he Lao ki he ‘Omipatimeni 2001. ‘Oku taumu‘a ke tau‘ataina, faingofua ke ngaue‘aki pea ‘ikai ke totongi ‘a e fa‘unga ngaue tali launga ko ‘eni ma‘a e kakai fekau‘aki mo ha tu‘utu‘uni, ngaue pe to‘onga ‘a ha potungaue, va‘a ngaue pe ‘ofisa ngaue ‘a e pule‘anga, ‘oku uestia ai ha totonu ‘a e tangata pe fefine fakafo‘ituitui pe ha kakai. ‘Oku kau ki heni ‘a e ngaahi poate pisinisi ‘a e pule‘anga ‘o hange ‘oku ha ‘i he Tepile ‘o e Lao.

‘Oku pou pou‘i ‘e he Kautaha ‘Omipatimeni Fakavaha‘apule‘anga (IOI) ‘a e ngaahi Tu‘utu‘uni ‘o e Tala ‘o Palesi (The Principles of Paris), Tala ‘o Venisi (The Principles of Venice) mo e Tala ‘o Palakalati (The Principles of Belgrade). Ko e memipa longomo‘ui ‘a Tonga ‘i he IOI, ko e sino fakamamani-lahi ‘oku ‘iloa ko e fakamalu fakavaha‘apule‘anga ‘o e ngaahi ‘famili ‘omipatimeni.’ ‘Oku pou pou ‘a e ‘Ofisi ki he ngaahi tu‘utu‘uni fakamamani-lahi ko eni. Na‘e tali ‘e he Fakataha Lahi ‘a e Kautaha ‘a e Ngaahi Pule‘anga Fakatahataha ‘o Mamani (UN) ‘a e Fokotu‘u Tu‘utu‘uni Fika 75/186 (16 ‘o Tisema, 2020), ke pou pou ‘a e pule‘anga ki he fatongia ‘o e ‘Omipatimeni pea hakeaki‘i mo malu‘i ‘a e ngaahi totonu ‘a e tangata, pule lelei mo e pule ‘a e lao.

Ko e ngaahi ngaue tefito ‘eni ‘e 5 ‘oku fiema‘u ke fakahoko ‘i he palani ngaue ko ‘eni:

- i. Fokotu‘u e ‘ofisi ‘i Pangai, Ha‘apai;
- ii. Ako‘i ‘o e kau ngaue;
- iii. Fokotu‘u ha ‘Ofisi Fakafonua ‘o e Totonu ‘a e Tangata; pea
- iv. Fakaivia mo pou pou‘i e fengaue‘aki ‘a e ngaahi sino ngaue ‘oku nau siofi ‘a e ngaue faitotonu (Integrity Alliance)
- v. Fakaivia homau fatongia siofi mo tokangaekina ‘o e tu‘unga lelei ‘o e lao mo e tu‘unga taau ‘o e fa‘unga pule (Legal & Oversight Governance)

‘E fakamakalohi ‘e he ngaahi ngaue ko ‘eni ‘a e ‘Ofisi ‘i hono paotoloaki ‘o e pule lelei mo e ngaue faitotonu. ‘E matu‘aki ‘aonga homau tu‘unga makehe ‘i he Konisitutone pea mo e Lao, koe‘uhi ko e taha kimautolu ‘o e ‘ofisi pe ‘e ua (2) ‘i he fa‘unga ‘o e fonua ‘oku tau‘ataina mei he Sino Fakahoko Ngaue ‘o e Pule‘anga, ‘o mau siofi ‘a e ngaue mo e faitu‘utu‘uni ‘oku hala pea ‘ikai ke taau mo e lao. ‘Oku lahi pea mafola atu ‘a e ngaahi mafai ‘o e Pule‘anga ki he ngaahi tapa kehekehe ‘o e nofo ‘a e sosaieti. ‘I he ‘uhinga tatau, ‘oku a‘u atu mo e mafai ngaue ‘o e ‘ofisi ni ki he ngaahi ngaue kotoa ‘a e pule‘anga, pea ‘oku ‘ikai ke momou ‘emau ngaue koe‘uhi ko e pule‘anga ‘o e ‘aho, ka ‘oku fakahoko ‘emau ngaue ke fakatau‘olunga ‘a e faitotonu, ngaue lelei mo e pule ‘a e lao.

‘Oku ha ‘i he ‘Asenita Ngaue ‘a e Pule‘anga (GPA), ko e ngaahi ngaue ‘oku mau fakahoko, ko e paotoloaki mo teke malohi ‘a e pule lelei mo fakatotolo‘i ‘a e ngaahi launga ‘i ha ta‘efiemalie ki he fakahoko ngaue pe tu‘utu‘uni ‘a e ngaahi sino ngaue pe kau ngaue ‘a e pule‘anga pea ‘oku kaunga-lelei ki hono fakahoko lelei ‘o e ngaue ‘a e Pule‘anga pea lava ai ke fakaato ‘a e ngaahi taumu‘a ‘o e GPA.

‘Oku fa‘u ‘a e Palani ko ‘eni ke ho‘ata mai ai homau ngaahi fatongia tefito, ke fakaha atu ko ‘emau fononga ki fe? pea mo e anga ‘o ‘emau fononga ke a‘usia ‘a e ngaahi taumu‘a. Neongo ‘a e feliuliaki ‘a e ‘ataakai fakaangaue, fakaetataki, faka‘ikonomika mo fakapolitikale ‘o tatau pe ‘i he tukunga fakalotofonua mo fakamamani lahi, ‘oku mahino hinehina kiate kimautolu ‘a e ‘ataakai ‘oku mau fakahoko fatongia ai. ‘Oku fatu leva ‘a e Palani ko ‘eni, ‘emau patiseti mo hono fa‘unga ngaue ke fenapasi pea hoa-melie mo e tukunga ‘oku tau ‘i ai.

Ngaahi Kupu Fekau‘aki

Ko e mafai ‘o e Omipatimeni ke ne fakatotolo‘i ha ngaahi launga fekau‘aki mo ha tu‘utu‘uni kuo fakahoko pe ko ha ngaue kuo fakahoko pe ‘ikai ke fakahoko ka na‘e totonu ke fakahoko ‘e ha Minisita ‘o e Kapineti ‘i hono fatongia ‘i he potungaue, Kovana pe kau ngaue fakapule‘anga. ‘Oku taumu‘a ‘a e ‘ofisi ke fakahoko hono fatongia ki he ngaahi kupu fekau‘aki, katoa, ‘i he‘ene ngaahi polokalama fakamatala ngaue ki he kakai ‘oku ‘iloa ko e ‘Tala Fatongia’.

Tepile 1: Ngaahi Kupu Fekau‘aki ‘o e ‘Ofisi ‘o e ‘Omipatimeni mo honau vā mo e ‘Ofisi

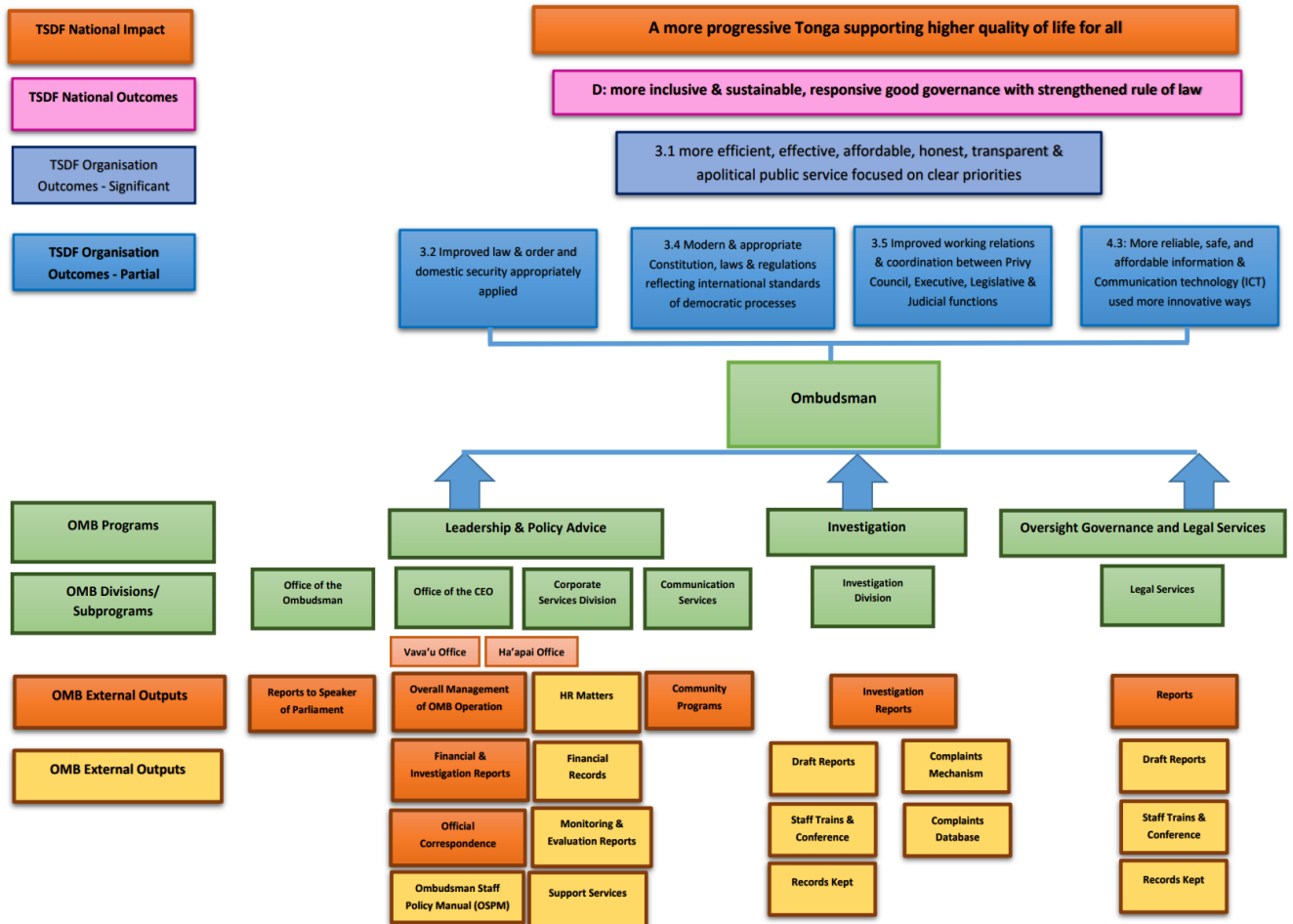
Kupu Fekau‘aki	Fengaue ‘aki mo e OMB	Fakalato e ngaahi fiema‘u ‘a e OMB	Hoa ngaue mo e OMB	Vakai‘i Fakalukufua ‘o e OMB**
Fale Alea			X	X
Kapineti		X	X*	
Ngaahi Potungaue, Va‘a Fakangaue & ‘Ofisi Fakafofonga	X	X	X	
Poate Pisinisi ‘a e Pule‘anga	X	X	X	
Ngaahi Pisinisi Taautaha	X	X		
Ngaahi Kupu ‘ikai fakapule‘anga (NGO), Ngaahi Sosaieti Sivile (CSO)	X	X		
Kakai ‘o e fonua, katoa	X	X	X	
Ngaahi Hoa Ngaue ‘i he Fakalalakala			X	

*Kau Minisita ‘o e Kapineti ‘i honau fatongia mo ‘enau takitaha fai tu‘utu‘uni ‘i he potungaue ka ‘oku ‘ikai ko ‘enau faitu‘utu‘uni fakalukufua ‘i he Kapineti.

**Ko e ‘Omipatimeni ko e sino tau‘ataina ‘o fakahoko fatongia ko e sino ki hono siofi fakalukufua e ngaahi ngaue pule lelei ‘a e ngaahi potungaue ‘a e pule‘anga mo e ngaahi pisinisi ‘a e pule‘anga.

Ko e Ngaahi Ola

Fakatātā 1: Ko e Mape Fakahinohino ‘o e Ola ‘o e Ngaue ‘a e ‘Ofisi ‘o e ‘Omipatimeni: Ko e tokoni mo e poupou atu ‘a e Palani Ngaue ni ki he Fa‘unga Langa Fakalalakaka ‘a Tonga (TSDF)



‘Oku ha atu ‘i he mape ‘o e ola fakangaue ‘a e fekaukau‘aki ‘a e ngaahi fatongia fakalao ‘o e ‘ofisi pea mo ‘emau ngaue ‘o tokoni ki he ngaahi taumu‘a ‘o e Palani Langa Fakalalakaka Fakafonua TSDF 2.

Ola 3, Fatongia Siofi mo Tokangaekina ‘o e Tu‘unga Lelei ‘o e Lao mo e Tu‘unga Taau ‘o e Fa‘unga Pule (Legal & Oversight Governance), kuo fakalelei‘i pea fakakau mai ‘i he palani ko ‘eni ko e fatongia fo‘ou.

Ola 1: Tataki ‘o e Ngaue mo e Fale‘i ‘o e Tu‘utu‘uni Ngaue

Ola 2: Ngaahi Ngaue ‘a e Va‘a Fakatotolo

Ola 3: Fatongia Siofi mo Tokangaekina ‘o e Tu‘unga Lelei ‘o e Lao mo e Tu‘unga Taau ‘o e Fa‘unga Pule (Legal & Oversight Governance)

Fekau‘aki ‘a e TSDF ki he ngaue ‘a e ‘Ofisi ‘o e ‘Omipatimeni

‘Oku fakama‘opo‘opo hake ‘a e ngaahi ola ‘a e ‘Ofisi ‘o e ‘Omipatimeni ke poupu ki he taumu‘a mo e ola fakafonua fakalukufua ‘o e Palani Fakalakalaka ‘a Tonga – TSDF. Ko ‘emau tokoni ‘oku fakahoko ‘i he malumalu ‘o e **Ola Fakafonua D**, ‘a ia ko e taha ia ‘o e ngaahi ola ‘e fitu (7) ‘i he ngaahi fokotu‘utu‘u ‘a e TSDF2:

Ola Fakafonua D - Ke toe tokolahi ange ‘a e kakai ‘oku kau-mai, lava ‘o ngaue‘i ke ola ‘aonga pea hokohoko atu, pea longomo‘ui ‘a e pule lelei ‘o tefito ‘i he malohi ‘o e fakaivia ‘e he pule ‘a e lao.

Ko e ‘Ofisi ko e ngaue‘anga ‘oku longomo‘ui ‘a ‘ene teke ‘a e pule lelei ‘i he ngaahi ngaue‘anga ‘a e pule‘anga. Ko ‘ene ngaahi ola fisifisimu‘a ‘oku fakama‘opo‘opo hake ki he **Ola Fakangaue 3.1** ‘a ia ‘oku pehe ni:

3.1 ‘Oku vave pea tonu, ‘aonga mo lavame‘a; ‘oku ma‘ama‘a ke fakapa‘anga; ‘oku angatotonu; ‘ata-ki-tu‘a; ‘oku ‘ikai ke fakapolitikale ka ‘oku fakamama‘u ‘ene ngaue ‘i hono faka‘ai‘ai ha ngaue fakapule‘anga ‘oku fakahoko fatongia lelei mo e taumu‘a ngaue mahino

Ngaahi tefito‘i fakakaukau ‘o e palani:

- Ke mahino hono vahevahe ‘o e ngaahi fatongia ‘i he ngaahi potungau ‘a e pule‘anga
- Ke hokohoko lelei atu ‘a e ngaahi ngaue ki hono fakalelei ‘o e fa‘unga pule‘i ‘o e pa‘anga ‘a e fonua
- Ke toe lelei ange ‘a hono siofi mo vakai‘i ‘a e founa mo e fa‘unga ngaue

‘Oku ‘i ai mo e ngaahi tokoni ‘oku fakahoko pea fakaha atu ‘i he ngaahi ola fakangaue ko eni:

3.2 Leleiange ‘a e tauhi ‘o e lao mo e maau mo e malu ‘a e fonua

Ngaahi tefito‘i fakakaukau ‘o e palani:

Poupu mo fakamakalohi hono fakafepaki‘i ‘o e ngaue hala ‘aki ‘o e mafai ‘aki hono fakamakalohi ‘a e ngaahi ngaue ke fakasi‘isi‘i ‘aki e ngaue hala mo e fehalaaki e founa taki pe pule he pule‘anga.

3.4 Ke laka mo e taimi pea fenāpasi ‘a e Konisitutone, ngaahi lao mo e ngaahi tu‘utu‘uni ngaue mo e tu‘unga fakavaha‘apule‘anga ‘o e fa‘unga fakatemokalati

Ngaahi tefito‘i fakakaukau ‘o e palani:

- ‘Oua ‘e fakahoko ha liliu ‘o fai fakavave pe fai hamumu ki ha lao, he ‘ikai ke sia‘a ka fai fakatovave, pea ‘ikai ke fakakaukau‘i fakalelei.

3.5 Leleiange ‘a e ngaahi vā fengau‘aki ‘o e Fakataha Tokoni, Pule‘anga, Fale Alea mo e ngaahi fatongia Fakamaau‘anga

Ngaahi tefito‘i fakakaukau ‘o e palani:

- Vakai‘i ‘a e ngaahi matavaivai ‘o e va fakangaue lolotonga ‘o fakalelei ha ngaahi me‘a na‘a ne fakatupunga ‘a e ngaue hala ‘aki ‘o e mafai mo e ‘ikai ke pule‘i lelei ‘a e ngaue

4.3: Ke toe leleiange mo falala‘anga, malu pea ma‘ama‘a fe‘unga ke fakapa‘anga ‘a e Tekinolosia ‘o e Fetu‘utaki mo e Fakamatala mo hono ngaue‘aki

Ngaahi tefito‘i fakakaukau ‘o e palani:

- Fakalahi ‘o e ngaahi faingamalie ako ki he ‘ilo mo hono ngaue‘aki ‘o e ngaahi me‘angaue mo e founa ngaue ‘o e Tekinolosia Fetu‘utaki mo Fakamatala.

‘Asenita Ngaue ‘a e Pule‘anga (GPA) mo e Langa Fakalalakaka ki he Ngaahi Kolo

‘Oku poupou ‘a e ‘Ofisi ‘o e ‘Omipatimeni ki he ngaahi Taumu‘a Langa Fakalalakaka Tu‘uloa (SDGs), ‘o fakatefito ki he kaveinga hono 16:

- SDG 16 – Paotoloaki ha sosaieti ‘oku melino mo tokangaekina ‘a e lelei fakalukufua ‘a e kakai kotoa ke a‘usia ha fakalalakaka ‘oku tolonga mo ‘aonga, fakafaingamalie‘i ke faingofua ‘enau ngaue‘aki ‘a e ngaahi sino tokangaekina ‘a e fakamaau-totonu pea langa ha ngaahi fa‘unga ngaue ‘oku ola lelei mo lavame‘a pea fakahoko totonu hono fatongia, ‘i he tapa kotoa ‘o e Pule‘anga.

‘E hiki ‘a e tokanga ‘a e ‘ofisi ‘o fakatefito ‘i he fakamaau-totonu ma‘a e kakai (people-based justice). ‘E fakamama‘u e tokanga ‘i he fa‘ahinga pe ko ha ngaahi totonu ‘oku matu‘aki li‘ekina pea ngaue‘aki ‘a e tukunga ko ia ke fatu mei ai ‘a e founa ngaue ki he fakatotolo mo e polokalama fo‘ou ko hono ‘siofi ‘o e fa‘unga pule’ tautautefito ki hono vakavakai‘i ‘a e tu‘unga mo‘oni ‘o e launga (assessment) mo e ngaahi mo‘oni‘i-me‘a ‘e fakataumu‘a pe kaveinga ‘aki ‘a e fakatotolo pea ohi mai ‘a e fa‘unga ngaue ko ia ki he fa‘unga ngaue fakalukufua ‘a e ‘Ofisi.

Ko e ngaahi ‘Asenita Ngaue Mahu‘inga ‘a e Pule‘anga (GPA) ‘oku fekau‘aki mo e ‘Ofisi ‘o e ‘Omipatimeni

Te mau ngaue‘i ‘a e taumu‘a ngaue fakakatoa ‘e 9 lolotonga ‘a e ta‘u ngaue FY2024/202 ki he FY2026 – 2027 ke a‘usia ‘emau ngaahi taumu‘a ngaue.

TSDFII	‘Asenita Ngaue Tefito (GPA)	Ngaahi Fakalelei
<p>3.1. Ngaue leleiange, ola leleiange, fakamole fe‘unga, angatotonu, ‘ata-ki-tu‘a e ngaue ‘o fakatefito ‘i he ngaahi ngaue ki he kakai pea mahino ‘a hono ngaahi taumu‘a</p>	<p>Kulupu: A. Mateuteu fakafonua ke matu‘uaki-e-loa Langa ‘o e ngaahi ngaue ke mateuteu mo ‘i ha tu‘unga malu ange ki ha ngaahi fakatamaki fakaenatula pea lava ke talia ‘a e ngaahi pole ‘oku ‘omai ‘e he feliuliuaki ‘a e ‘ea (saikolone, ma‘olunga ange ‘a e tahi, peaukula, ngaahi mahaki fakamamani lahi mo e to-lalo faka‘i konomika)</p>	<p>fakalelei‘i ‘a e Tu‘utu‘uni Ngaue ‘a e kau ngaue ‘a e ‘Omipatimeni ke lainetaha mo e fa‘unga ngaue ‘a e Pule‘anga ki hono tali e ngaahi faingata‘a</p>
	<p>KULUPU A. Mateuteu fakafonua ke matu‘uaki-e-loa Fakatokosi‘i ‘a e masiva kae fakalahi mo fakalelei ‘a e ngaahi polokalama tokoni fakasosiale ki he malu mo e nofo ‘a e kakai</p>	<p>‘Oku mau fakatotolo ‘o a‘u ki he ngaahi ‘elia ‘oku ‘ikai ngaue lelei ai ‘a hono tokangaekina ‘o e</p>

		kakai 'oku tu'ulaveangofua
	<p>KULUPU A. Mateuteu fakafonua ke matu'uaki-e-loa GPA 3 Fakaivia 'a e tokoni fakafonua mo fakavaha'apule'anga ke fakasi'isi'i 'a e fetuku ta'efakalao mai 'o e faito'o konatapu mo fakahoko e ngaahi ngaue ke fakasi'isi'i hono ola tamaki</p>	'Oku lava ke 'ilo 'i he fakatotolo 'oku mau fai pe 'oku fakahoko lelei 'e he ngaahi mafai 'a e ngaahi ngaue 'oku totonu ke nau fakahoko
	<p>KULUPU: B. Ke fakahoko leleiange 'a e ngaue pea ma'ama'a fe'unga ke fakapa'anga Taumu'a tefito: GPA 4 Fakalelei 'a e ako ma'a e toko taha kotoa, pea to 'a e tokanga 'i he malu 'a e ngaahi ako'anga, pea tokangaekina 'a e fanauako kuo motukia 'enau ako pea nofo kei si'i mei he ako, tokangaekina 'a e vahevahe-taau 'a fafine mo tangata, pea fakalahi 'a e ngaahi faingamalie ako ngaue fakalotofonua mo tu'apule'anga</p>	'Oku mau fakahoko 'a e ngaahi polokalama 'a'ahi mo a'utonu ki he fanauako mo e ngaahi 'apiako 'o fakamatala 'a e ngaue 'oku mau fakahoko mo fanongo meiate kinautolu
	<p>KULUPU: B. Ke fakahoko leleiange 'a e ngaue pea ma'ama'a fe'unga ke fakapa'anga Taumu'a tefito: GPA 5 Fakalahi 'a e faingamalie 'o e kakai ke ngaue'aki ha fa'unga ngaue mo'uilelei 'oku leleiange pea ma'ama'a fakapa'anga, 'o fakatefito 'i he Koviti-19, ngaahi mahaki 'o e to'onga mo'ui (NCD) mo hono ngaahi founa faka'ehi'ehi</p>	'Oku mau kei tatali ki he PHIPA ke tali pea 'e tanaki leva 'a e ngaue ko ia ki homau fatongia – siofi 'o e tu'unga lelei 'o e lao mo fa'unga pule mo e faitu'utu'uni
	<p>KULUPU: B. Ke fakahoko leleiange 'a e ngaue pea ma'ama'a fe'unga ke fakapa'anga Taumu'a tefito: GPA 6 Langa hake ha founa leleiange mo faingofua ke ngaue'aki 'e he kakai 'a e ngaahi sevesi 'a e Pule'anga mo 'ene ngaahi poate pisinisi, 'o fakafou 'i hono fakalahi e faingamalie ke ngaue'aki 'a e fetu'utaki 'initaneti vave mo fakaeonopooni, mo ha ma'u'anga ivi lahiange mo ma'ama'a fakapa'anga, fa'unga fetu'utaki leleiange mo ma'ama'a, vai inu mo ha 'ataakai 'oku ma'a ki Tonga, ko e pou pou ki he tupulaki fakalukufua</p>	
	<p>KULUPU: B. Ngaahi faingata'a mo e ngaahi faingamalie 'o e Ngaue ki ha Tu'unga Faka'ikonomika Longomo'ui mo Falala'anga Taumu'a tefito: GPA 7 Fakalahi 'a e ngaahi faingamalie fefakatau'aki 'aki hono fokotu'u ha ngaahi faka'ai'ai lelei ki he 'ataakai fakapisinisi</p>	Fakatotolo'i 'a e ngaahi launga 'o kapau 'oku 'ikai ke foaki ha faingamalie
	<p>KULUPU: B. Ngaahi faingata'a mo e ngaahi faingamalie 'o e Ngaue ki ha Tu'unga Faka'ikonomika Longomo'ui mo Falala'anga Taumu'a tefito: GPA 8</p>	

	<p>Fakalahi 'a e faingamalie ke ngaue'aki 'a e ngaahi me'angaue fakapule'anga tautautefito ki he naunau fefononga'aki ke leleiange 'a e fefononga'aki (land transport) ki he fetukutuku fakavavevave mo tokoni 'a e fefononga'aki 'i he tahi mo e 'ea ke tokoni ki he fakaakeake 'a e fonua</p>	
	<p>KULUPU: B. Ngaahi faingata'a mo e ngaahi faingamalie 'o e Ngaue ki ha Tu'unga Faka'ikonomika Longomo'ui mo Falala'anga Taumu'a tefito: 'Asenita GPA 9</p> <p>Fakamakalohi 'a e fengaue'aki mo e ngaahi fonua tokoni; fakalahi e fengaue'aki mo e ngaahi sino fakapule'anga fakafeitu'u mo fakavaha'ahapule'anga, ngaahi kautaha 'ikai ke fakapule'anga, sekitoa taautaha, ke langa ha 'ikonomika 'oku malohi, longomo'ui mo falala'anga.</p>	

Fakamatala Fakalukufua

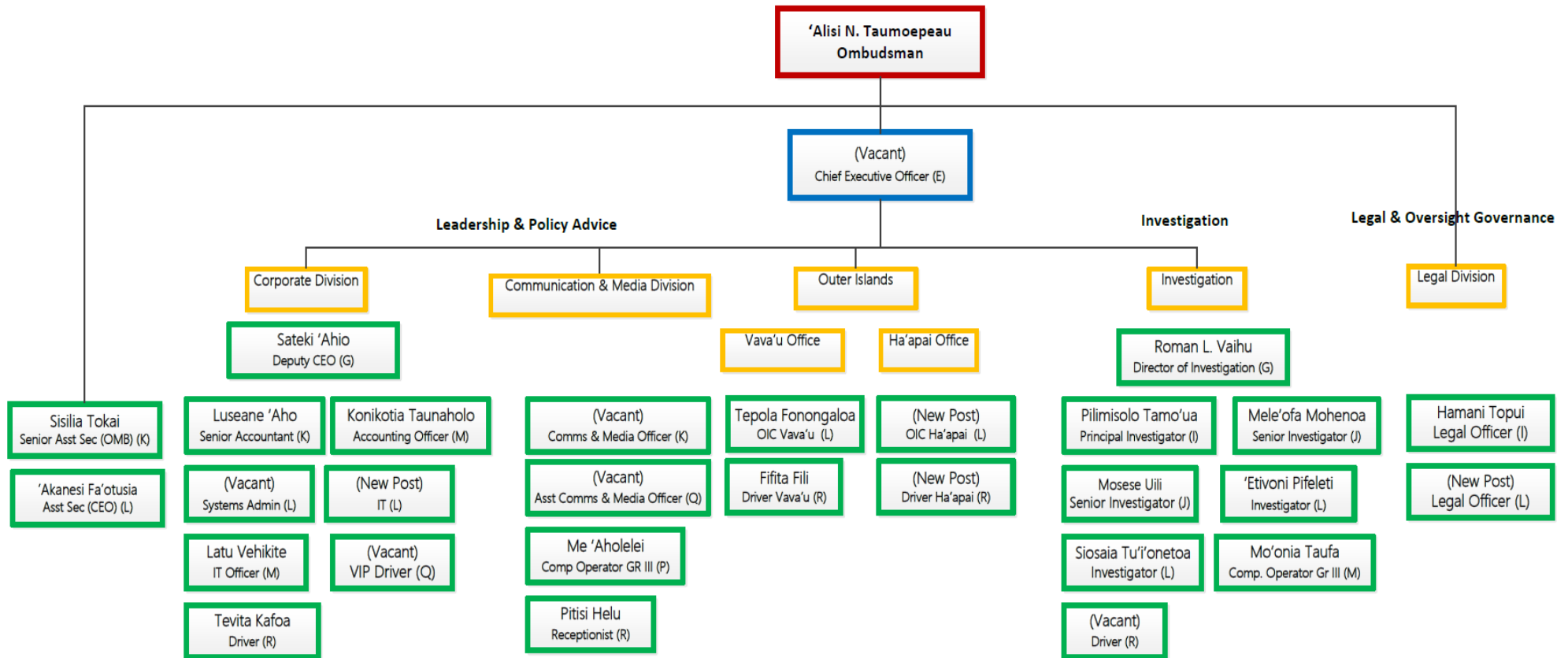
Ngaahi Ola Va'a Fakangaue/Ngaahi Polokalama-si'i mo e ngaahi Polokalama

Ngaahi Polokalama	Ngaahi Ola Fakangaue	Ngaahi Ngaue/Fokotu'utu'u Ngaue	Ngaahi Va'a Fatongia
Polokalama 1: Va'a Taki mo Fale'i Tu'utu'uni Fakangaue	Leleiange 'a e founa taki mo e fale'i tu'utu'uni ngaue	<ul style="list-style-type: none"> Tataki e fakataha fakauike 'a e kau taki (OMB) Fale'i ki hono tataki e ngaue ki he Pule Lahi mo e kau taki he ngaahi va'a Uki ha kau ngaue aleapau fakapolofesinale, 'o ka fiema'u 	'Omipatimeni, Pule Lahi
	Leleiange 'a e pile fakalukufua	<ul style="list-style-type: none"> Tataki e ngaahi fakataha fakauike 'a e kau taki ngaue Fai tu'utu'uni mo tataki 	Pule Lahi
	Faingofua e ngaue ki he Totonu 'a e Tangata	<ul style="list-style-type: none"> Tataki e tukuatu e ngaahi fakamatala ki hono taukave'i e totonu 'a e tangata Fakahoko e ngaahi fakataha mo e ngaahi kupu fekau'aki Ngaahi fakatotolo 'a e 'Omipatimeni (Own Motion) Fekumi, ako mo pulusi e ngaahi fakamatala Lesisita, pile'i, fakatotolo'i e ngaahi launga fekau'aki mo e ngaahi totonu 'a e tangata 	'Omipatimeni, Pule Lahi
	Ola lelei 'a e polokalama fakamatala 'o e fatongia	<ul style="list-style-type: none"> Fokotu'utu'u mo fakahoko e ngaahi palani tala fatongia Tataki e ngaahi fakataha mo e ngaahi kupu fengaue'aki Kau he ngaahi felafoaki he letio, polokalama televisone mo tali 'a e ngaahi faka'eke'eke mei he kakai 'i he mitia fakasosiale Tataki 'a e ngaahi konifelenisi mo e fakataha 'a e 'ofisi Fakahoko e ngaahi tala fatongia Tokoni ki hono fakahoko e ngaahi konifelenisi mo e kau faiongoongo Pulusi e ngaahi lipooti aofangatuku 	'Ofisa Fetu'utaki mo Mitia Tokoni 'Ofisa Fetu'utaki mo Mitia Pule Lahi Va'a Fakatotolo
	Fakalakalaka 'a e ngaahi ngaue ki he kau ngaue, pile'i mo e fakahoko ngaue	<ul style="list-style-type: none"> Fakahoko hono uki 'o e kau ngaue Pule'i mo tokanga'i 'a e tohi Ma'u Ngaue Fakakakato 'a hono vakai'i e tu'unga e fai fatongia (PAF) 	Tokoni Pule Lahi

		<ul style="list-style-type: none"> • Pule'i 'a e tohi lekooti ki he lele 'a e ngaahi me'alele • Lelei mo falala'anga 'a e ngaahi ngaue ki he fefonoga'aki • Paotoloaki 'a e ngaahi ngaue ki he mo'uilelei • Kau atu ki he ngaahi ako taukei fakangaue pe fakataha ako • Tataki e ngaahi ako ki he ngaahi taukei fakangaue ma'ama'a mo e tohi tu'utu'uni • Tokoni ki he ma'a 'a e 'ataakai fakangaue • Fakahoko e ngaahi tu'utu'uni ngaue ki he tauhi 'o e lekooti mo hono pule'i 'o e ngaahi faile • Lelei hono tauhi e ngaahi lekooti 'o e ngaue 	
	Lelei mo taau hono pule'i e ngaue fakapa'anga	<ul style="list-style-type: none"> • Teuteu e fakamatala he 'osi 'a e mahina ki he lahi e fakamole • Teuteu e fakafuofua ki he fakamole he mahina takitaha • Teuteu mo fakahoko e ngaahi palani ki hono fakatau mai e ngaahi koloa • Tokanga'i mo vakai'i e ngaahi koloa mo e loki 'oku tauhi ai e ngaahi koloa • Ngaue ki he sisitemi "Sun" ki hono 'omai mo tanaki e ngaahi koloa 'oku fiema'u • Vakai'i e ngaahi vahenga ke fakahu atu • Teuteu'i e ngaahi foomu tukuhau kotoa • Teuteu e ngaahi vausia ke totongi atu e ngaahi tohi mo'ua • Teuteu e ngaahi pa'anga 'oku totonu ke ma'u 'e ha tokotaha ngaue ke totongi atu 	Tokoni Pule Lahi, 'Akauniteni mo e 'Ofisa 'Akauniteni
	Tonu hono tokanga'i mo vakai'i	<ul style="list-style-type: none"> • Tataki e ngaahi fakataha fakauike 'a e va'a • Kau atu ki he fakataha fakauike 'a e kau taki • Kau atu ki he fakataha fakauike 'a e 'Omipatimeni • Fakahu atu 'a e ngaahi lipooti fakamahina • Fakahu atu 'a e ngaahi lipooti fakakuata • Teuteu 'a e Palani Tataki Ngaue/Patiseti mo e Palani Fakata'u ki hono 'o e Pule'i • Teuteu e fa'unga ngaue mo fakahoko hono vakai'i 'o e ngaahi tefito'i ngaue (KPIs) ki he Palani Tataki Ngaue • Teuteu e fa'unga (database) ki he ngaahi launga mo e faka'eke'eke 	Pule Lahi, Tokoni Pule Lahi, 'Akauniteni mo e 'Ofisa Fetu'utaki & Mitia

	Falala'anga mo vave 'a e ngaue ki he tekinolosia 'o e ngaahi fakamatala (IT)	<ul style="list-style-type: none"> Vakai'i mo lekooti 'i he mahina takitaha 'a e ngaahi naunau 	'Ofisa IT
Polokalama 2: Fakatotolo	'Ikai ke filifilimanako kae vave, 'aonga mo lavame'a 'a e fa'unga pule'i mo tokanga'i 'o e ngaahi launga	<ul style="list-style-type: none"> Lesisita e ngaahi launga Fakatotolo'i e ngaahi launga Fakatotolo'i e ngaahi 'isiu 'o ngaue'aki 'a e mafai faka'iate ia 'o e 'Omipatimeni (own motion) Tokanga'i e ngaahi launga Fale'i mo lekooti e ngaahi fetu'utaki telefoni mo e 'a'ahi mai 	'Omipatimeni, Pule Lahi, Timi Fakatotolo
	Tonu hono tokanga'i mo fakamahu'inga'i	<ul style="list-style-type: none"> Tataki e ngaahi fakataha fakauike Kau atu ki he ngaahi fakataha fakauike 'a e kau taki ngaue Kau atu ki he fakataha fakauike mo e 'Omipatimeni Fakahu atu e ngaahi lipooti fakamahina Fakahu atu e lipooti fakakuata Tauhi ke maa 'a e ngaahi lekooti Vakai'i e ngaahi ola kuo lava 	Timi Fakatotolo
	Vave mo ola lelei 'a e fakahoko mo e pule'i 'o e ngaue	<ul style="list-style-type: none"> Tokoni ki hono teuteu 'o e Palani Fokotu'utu'u Ngaue/Patiseti mo e Palani Pule Fakata'u Tokoni ki hono teuteu'i 'o e Lipooti Fakata'u Tataki hono faka'eke'eke 'o kinautolu 'oku tohi talangaue mai pea mo fa'u e lipooti kiai Vakai'i 'a e tohi tu'utu'uni ki he kau ngaue 	Timi Fakatotolo
	Fakahoko ma'u pe 'a e ngaahi ako fakalahi e 'ilo mo e taukei 'a e kau ngaue	<ul style="list-style-type: none"> Fakahoko mo/pe kau atu ki he ako he mahina takitaha 	Timi Fakatotolo
Polokalama 3: Fatongia Siofi mo Tokangaekina 'a e Tu'unga Lelei 'o e Lao mo e Tu'unga Taau 'o e Fa'unga Pule	Fa'unga ngaue 'oku tau'ataina, lavame'a mo vave 'oku ne siofi 'a e ngaahi mafai pule	Vakai'i katoa e ngaahi lao 'oku nau siofi mo tokangaekina 'a e tu'unga lelei 'o e lao mo e tu'unga taau 'o e fa'unga 'i Tonga ni Fakahoko e ngaahi polokalama fakamatala ngaue ke 'ilo 'e he kakai e fatongia ko 'eni Palani mo fakahoko e ngaahi ngaue 'a e va'a ko 'eni Pule'i mo tauhi 'a e ngaue mo e lekooti 'o e ngaue	Va'a Siofi mo Tokangaekina 'o e Tu'unga Lelei 'o e Lao mo e Tu'unga Taau 'o e Fa'unga Pule

		Fale'i mo lekooti 'a e ngaue ki he kakai 'oku fetu'utaki telefoni mo e kakai 'oku 'a'ahi pe a'utonu mai ki he 'Ofisi	
	Tonu hono tokanga'i mo vakai'i	Fakahoko e ngaahi fakataha fakauike 'a e va'a ngaue Kau ki he ngaahi fakataha 'a e kau taki Kau ki he fakataha fakauike mo e 'Omipatimeni Fakahu atu e ngaahi lipooti ki he mahina takitaha Fakahu atu 'a e lipooti fakakuata Tauhi e ngaahi lekooti Tokanga'i e ngaahi ola kuo a'usia	Pule Lahi, Talekita 'o e Fakatotolo, Va'a Siofi mo Tokangaekina 'o e Tu'unga Lelei 'o e Lao mo e Tu'unga Taau 'o e Fa'unga Pule
	Lelei mo lavame'a e fakahoko ngaue	Tokoni ki hono teuteu 'o e Palani Ngaue/Patiseti mo e Palani Fakata'u ki hono Pule'i 'o e ngaue Tokoni ki hono fa'u 'o e Fakamatala Fakata'u faka'eke'eke 'o e kau kanititeiti talangaue pea lekooti 'o fakahu atu e lipooti ki ai Vakai'i e tohi tu'utu'uni ki he kau ngaue	Pule Lahi, Talekita 'o e Fakatotolo, Va'a Siofi mo Tokangaekina 'o e Tu'unga Lelei 'o e Lao mo e Tu'unga Taau 'o e Fa'unga Pule, 'Akauniteni
	Ako'i e kau ngaue	Fakahoko pe kau ki he ngaahi ako he mahina takitaha	Pule Lahi, Talekita 'o e Fakatotolo, Va'a Siofi mo Tokangaekina 'o e Tu'unga Lelei 'o e Lao mo e Tu'unga Taau 'o e Fa'unga Pule, 'Akauniteni



Ngaahi Palani Fakalelei

‘Oku vakai‘i ma‘u pe ‘e he ‘Ofisi pea fakahoko ‘a e ngaahi liliu ‘aonga ‘oku hoa-malie mo ‘ene fakahoko fatongia koe‘uhi ke tupulaki ‘a e ‘aonga mo e lelei ‘o e fa‘unga ngaue mo e ola ‘o e sevesi ‘oku ne fakahoko ki he kakai. ‘E fokotu‘u ‘a e Va‘a Ngaue fo‘ou ke Siofi mo Tokangaekina ‘o e Tu‘unga Lelei mo Taau ‘o e Fa‘unga Pule mo e Ngaahi Mafai Pule‘i Ngaue (Oversight Governance) ‘o ‘i ai hono kau ngaue ma‘olunga, kau ngaue tekinikale mo e ngaue tokoni.

‘Oku hokohoko atu ‘a e ngaahi fakalelei mo e fakalalakaka fakangaue ko ‘eni:

Ngaahi Fakalelei & Fakalalakaka

Polokalama	Ngaahi Ola-si‘i	Va‘a Ngaue	Ngaahi Fakalelei	Ngaahi Fakalalakaka ki he Ta‘u Fakapa‘anga FY2024/25- 2026/27
Fale‘i ki he Taki Ngaue mo e Tu‘utu‘uni Fakangaue	Tataki mo e Fale‘i	‘Ofisi ‘o e ‘Omipatimeni	Fokotu‘u ‘o e ‘Ofisi ‘i Pangai, Ha‘apai ‘Oku fiema‘u ke fokotu‘u ha ‘ofisi ‘i Pangai, Ha‘apai pea ke fakalahi ‘a e faingamalie ‘o e kakai ‘o Ha‘apai ke nau ngaue‘aki ‘a e ngaahi sevesi ‘o e fakamaau-totonu. ‘Oku mafola e nofo ‘a e kakai ‘i he ‘otu motu iiki ‘o Ha‘apai ‘i ha konga tahi lahi mo vamama‘o ka ko e ngaahi sevesi ‘a e pule‘anga ‘oku fakama‘unga pe ‘i Pangai. ‘Oku mahu‘inga ke fakafaingamalie ‘a e fakamaau-totonu ki he kakai ‘o Ha‘apai ‘aki hono fokotu‘u ha ‘Ofisi ‘i Pangai mo ha ‘ofisa ngaue ‘e toko ua ke fakahoko ‘a e ngaue ki Lifuka mo e ‘otu motu. ‘Oku fokotu‘u mai ‘e he ‘emau taukei ‘o e ngaahi ta‘u lahi ‘oku fiema‘u ke fokotu‘u ‘a e ‘ofisi ‘i Ha‘apai, koe‘uhi ‘oku li‘ekina ‘e he ngaahi ngaue ‘o e fakamaau-totonu ‘a e kakai koe‘uhi ko e vamama‘o mo e faingata‘a ‘a e fetu‘utaki ‘i ‘oseni mo e tukui motu.	Ko hono fokotu‘u ‘o e ‘ofisi mo fokotu‘u ha lakanga ngaue ki he ‘ofisa ‘e toko ua
	Lelei ange ‘a hono pule‘i fakalukufua e tokoni ki he ngaahi Totonu ‘a e Tangata	‘Ofisi ‘o e Pule Lahi	Fokotu‘u ‘o e ‘Ofisi ‘o e Totonu ‘a e Tangata ‘E fokotu‘u ‘a e ‘Ofisi ‘o e Totonu ‘a e Tangata ke siofi ‘a e tu‘unga ‘oku ‘i ai hono ngaue‘i, ngaue‘aki mo hono faka‘apa‘apa‘i ‘o e ngaahi totonu ‘a e tangata ‘i Tonga ni. ‘Oku fenapasi ‘a e tu‘unga ‘o e ‘Ofisi ‘i he Konisitutone mo hano fakahoko ha fatongia pehe ni. ‘I he fa‘unga fakangaue, ‘e fiema‘u ia ke fokotu‘u ha Va‘a Ngaue fo‘ou ‘i loto ‘i he ‘Ofisi ‘o e ‘Omipatimeni ke ne tokangaekina ‘a e Ngaahi Totonu ‘a e Tangata.	
		‘Ofisi ‘o e ‘Omipatimeni	Fakaivia ‘a e Fakataha‘anga ‘o e Ngaahi Ngaue‘anga Tokangaekina ‘o e Faitotonu Kuo tohi ‘i he Tohi Lao ‘a e Fakafepaki‘i ‘o e Faihala talu mei he 2007 ka kuo te‘eki ai hano ‘aonga. Na‘e ha‘u e pule‘anga pea ‘alu, hu mai pea hu atu kae kei tatau ai pe. Hange ‘oku ki‘i nga‘unu ki mu‘a e fo‘i ngaue ni ‘i he pule‘anga ko ‘eni. Neongo pe ‘e fefe ‘a e tukunga ko ia, he ‘ikai ke liliu ‘e ia ‘a homau fatongia ‘i hono fakafepaki‘i ‘o e faihala. ‘E toe lahiange ‘emau ngaue koe‘uhi ko homau kaunga-tonu ki he fatongia ko ia. ‘Oku fiema‘u leva ia ke fakaivia ‘a e fengaue‘aki ‘i he fakataha‘anga ‘a e ngaahi sino ‘oku nau siofi mo tokangaekina ‘a e faitotonu ‘a ia ‘oku kau ki ai ‘a e ‘Ofisi ‘o e ‘Ateni Seniale, Potungau Polisi, ‘Ofisi ‘o e ‘Atita mo e ‘Ofisi ‘o e ‘Omipatimeni pea fakakau mai ki ai mo e Komisoni Fakafepaki‘i ‘o e Faihala, ‘i hano fokotu‘u. ‘E fiema‘u ‘a e fengaue‘aki fakataha ‘a e ngaahi sino ko ‘eni ‘i hono fakahoko homau fatongia ‘i he fakafepaki‘i ‘o e faihala.	

Patiseti mo e Kau Ngaue ‘a e ‘Ofisi ‘o e ‘Omipatimeni

Tepile 1: Patiseti ‘a e ‘Ofisi ‘o e ‘Omipatimeni – Ngaue, Fakalalakaka mo e ‘aitemi (pa‘anga mo e tokoni naunau mo e me‘angaue)

Fakamole (\$)	2023/24 Tefito	2024/25 Faka‘uto‘uta 1	2025/26 Faka‘uto‘uta 2	2026/27 Faka‘uto‘uta 3
Kau ngaue tu‘uma‘u (10xx)	890,000	1,008,000	936,700	936,700
Kau ngaue fakataimi (11xx)	12,200	12,200	12,200	12,200
Folau mo e Fetu‘utaki (12xx)	92,700	99,600	99,600	99,600
Fakalelei & ngaahi Ngaue (13xx)	89,800	71,700	71,700	71,700
Fakatau e ngaahi koloa mo e ngaue (14xx)	443,200	437,200	437,200	437,200
Tokoni mo e vahe holo e patiseti (15xx)	1,000	100	100	100
**ngaahi koloa (20xx)	24,500	30,700	30,700	30,700
Fakakatoa e Patiseti Ngaue ‘a e ‘Omipatimeni	1,553,500	1,659,500	1,588,200	1,588,200

Kau ngaue ‘i he ngaahi kulupu tefito

Tepile 2: Fakalukufua e kau ngaue ‘i he ngaahi kulupu tefito

Kulupu	2023/24 Kamata ‘anga	2024/25 Faka‘uto‘uta 1	2025/26 Faka‘uto‘uta 2	2026/27 Faka‘uto‘uta 3
Kau ngaue tu‘uma‘u				
Pule Lahi (Band A - G)	5	5	5	5
Kau ngaue palofesinale (Band H - L)	15	17	17	17
Kau ngaue kehe (Band M -S)	11	11	11	11
Fakakatoa e kau ngaue tu‘uma‘u	31	33	33	33
Kau ngaue fakataimi	2	2	2	2
Fakalukufua e kau ngaue	33	35	35	35
Fakakatoa e ngaahi totongi (\$)	\$890,100	\$1,008,000	\$936,700	\$936,700

Ngaahi Polokalama mo e ngaahi polokalama-si'i

Polokalama 04.1: Tataki Fakangaue & Fale'i Tu'utu'uni Ngaue

Ngaahi Va'a/Ngaahi polokalama-si'i

Polokalama-si'i 1.1: 'Ofisi 'o e 'Omipatimeni

Polokalama-si'i 1.2: 'Ofisi 'o e Pule Lahi

Polokalama-si'i 1.3: Va'a Tokoni Fakangaue

Polokalama-si'i 1.4: Va'a Fetu'utaki mo e Fakamatala Ongoongo

Ola-si'i 4: Fakalelei'i 'a e Va'a Ngaue ki he kau ngaue mo e pule'i 'o e ngaue

Ola-si'i 5: Pule'i lelei 'o e Pa'anga

Ola-si'i 6: Tonu hono tokanga'i mo vakai'i

Ola-si'i 7: Lelei mo falala'anga 'a e fa'unga 'o e Tekinolosia Fakamatala mo e Komipiuta

'Oku fekau'aki mo e Palani Ngaue mo e Patiseti 'o e 2023/24	Hokohoko atu	Liliu si'is'i	Liliu si'is'i	Fo'ou
---	--------------	---------------	---------------	-------

Ola: Leleiange 'a e Tataki & Fale'i Tu'utu'uni Ngaue

Ngaahi ngaue /ng Palani	Me'afua (KPI)	2023/24 Kamata 'anga	2024/25	2025/26	2026/27	SDG/TSDf		Fakamole
						Taketi #	Me'afua #	
1.1 Fakataha Fakauike	Lahi 'o e ngaahi fakataha mo e kau ngaue 'o e Va'a Tokoni	Fakataha 'e 48	48	48	48	16.7	16.7.2	\$291,000
	Lahi 'o e ngaahi fakataha fakakatoa 'a e kau ngaue tu'o taha 'i he mahina	Fakataha 'e 12	12	12	12	16.7	16.7.2	
1.2 Vakai'i, fakatonu-tonu mo fakapaasi	'Oku tu'o fiha hono vakai'i 'o e Palani Ngaue fakataha mo ha ngaahi fokotu'u ke fakalelei	6 he ta'u	6	6	6	16.6	16.6.1	
Ngaahi Palani Ngaue	Peseti 'o e palani ngaue kuo paasi mo fakahu taimi totonu	90% fakahu taimi totonu	90%	90%	90%	16.6	16.6.1	

1.3 ngaue‘aki ‘o e fale‘i mataotao mo e ngaahi tokoni faka- tekinikale ki he fakatotolo	Lahi ‘o e ngaahi launga ‘e fiema‘u ai ha fale‘i mataotao	ko e launga ‘e 10 kuo tali ‘e he ‘Ompatimeni	<10	<10	<10	16.7	16.7.1
	Toko lahi ‘o e kau fale‘i mataotao ‘oku unga mai ke tokoni ki he fakatotolo	2	2	2	2	16.7	16.7.1
	Lipooti ‘e fiha pea ‘oku fakahu taimi totonu mai ‘e he mataotao	90%	90%	90%	90%	16.7	16.7.1

Ola-si‘i 2: Leleiang e ‘a hono pule‘i fakalukufua e ngaue

Leleiang e ‘a hono pule‘i fakalukufua e ngaue: Ke tataki mo tokanga‘i e ngaue ke fakapapau‘i ‘a e lele lelei e ngaahi ngaue ‘i he tapa kotoa ‘o e ‘ofisi.

Ngaahi ngaue/Fokotu ‘utu‘u ngaue	KPIs	2022/2023 tefito	2023/ 24	2024/ 25	2025/ 26	SDG/TSDF	
						Taketi #	Me‘afua #
2.1 Ngaahi fakataha fakauike	Lahi e ngaahi fakataha mo e kau ngaue tokoni	Ngaahi fakataha ‘e 48 he ta‘u	48	48	48	16.7	16.7.2
	Lahi e ngaahi fakataha mo e kau ngaue kotoa he ta‘u	Tu‘o 12 e ngaahi fakataha he mahina kotoa	Tu‘o 12 e ngaahi fakataha he mahina takitaha	Tu‘o 12 e ngaahi fakataha he mahina takitaha	Tu‘o 12 e ngaahi fakataha he mahina takitaha	16.7	16.7.2
2.2	Peseti ‘o e ola lelei hono fakahoko atu ki he kau ngaue ‘a e ngaahi fakahinohino ki he ngaahi	90% e ola lelei e ngaahi fetu‘utaki ki he tu‘unga kotoa e ‘ofisi	50%	80%	80%	16.7	16.7.1

Fakahinohin o mo fale'i	va'a kotoa fetu'utaki						
	Peseti 'o e ngaahi fakahinohino kuo tali 'o makatu'unga he ngaahi kaveinga kuo fai ki ai e tokanga 'a e 'ulu e va'a ke fai ha ngaue ki ai he vave taha	90% 'o e ngaahi kaveinga kuo fakalelei'i/f ai e ngaue ki ai he vave taha	50%	50%	50%	50%	16.7

Ola-si'i 3: Totonu 'a e Tangata

Leleiangē hono pule'i fakalukufua 'o e ngaue: Tataki lelei ke fakapapau'i 'oku ngaue lelei pea ngaholo e fakahoko fatongia 'a e 'ofisi 'i he tapa kotoa

Ngaahi ngaue/palani ngaue	Me'afua (KPIs)	2019/20	2020/	2021/	2022/	SDG/TSDF	
		Kamata'anga	21	22	23	Taketi #	Me'afua #
3.1 Pukepuke 'o e kau ngaue/tu'unga fiefia 'o e kau ngaue 'i he ngaue 'anga	Ko e lahi 'o e ngaahi launga 'a e kau ngaue 'oku lava ke fakalelei 'i he founa fakatonutonu fakalotofale 'a e 'Ofisi	90% ngaahi launga 'oku lava fakalelei'i	90% ngaahi launga 'oku lava fakalelei'i	90% ngaahi launga 'oku lava fakalelei'i	90% ngaahi launga 'oku lava fakalelei'i	16.7	16.7.1
	Lahi 'o e ngaahi 'isiu kehe 'oku 'ohake 'e he kau ngaue pea lava 'o fakalelei	90% 'ohake 'i he fakataha 'a e kau taki 'o e 'ofisi pea lava 'o fakalelei	70%	70%	70%	16.6	16.6.2
	Toko lahi 'o e kau ngaue 'oku lava ke pukepuke 'e he 'ofisi ke hoko atu 'enau ngaue 'i he ngaahi ta'u	90% 'o e kau ngaue 'oku pukepuke mo hoko atu 'enau ngaue tupu mei he tu'unga fiefia fakaengae	70%	70%	70%	16.3	16.3.3
3.2 Fakahoko 'a e ngaahi fakataha mo e ngaahi kulupu pe sino fengae'aki	Lahi 'o e ngaahi fakataha mo e ngaahi kulupu pe sino fengae'aki 'i he ta'u	Fakataha 'e 4 'i he kuata	Fakataha 'e 4 'i he kuata	Fakataha 'e 4 'i he kuata	Fakataha 'e 4 'i he kuata	16.7	16.7.1
	Hiki e Miniti pea tauhi	90% ngaahi Miniti kuo hiki pea tauhi	90% ngaahi Miniti kuo hiki pea tauhi	100% ngaahi Miniti kuo hiki pea tauhi	100% ngaahi Miniti kuo hiki pea tauhi	16.7	16.7.1
3.3 Vakai'i 'a e ngaahi fakatotolo 'i he mafai	Lahi 'o e ngaahi 'isiu 'oku fokotu'u mai mei he Va'a Fakatotolo ke fakatotolo'i 'o	80% ngaahi isiu 'oku fokotu'u ke fakatotolo 'aki 'a e mafai	80%	90%	90%	16.3	16.3.3

faka'iate ia 'o e 'Omipatimeni	ngaue'aki 'a e mafai faka'iate ia 'o e 'Omipatimeni (Own Motion powers)	faka'iate ia 'o e 'Omipatimeni					
	Lahi 'o e ngaahi fakatotolo 'i he mafai faka'iate ia 'o e 'Omipatimeni kuo kakato 'i he taimi totonu	90% taimi totonu	80%	80%	80%	16.3	16.3.3
	Lahi 'o e ngaahi fakataha mo e ngaahi potungaue fekau'aki mo e fakatotolo 'i he mafai faka'iate ia 'o e 'Omipatimeni	4 'i he kuata	4 'i he kuata	4 'i he kuata	4 'i he kuata	16.3	16.3.3
	Lahi 'o e ngaahi tali tohi ki he ngaahi tohi kuo ma'u	90% tali ki he ngaahi tohi mei he ngaahi potungaue	60%	90%	90%	16.3	16.3.3
	Lahi 'o e ngaahi hopo faka'eke'eke mo e ngaahi potungaue (tupu mei he 'ikai ke ma'u ha tali ki he launga kuo 'oatu)	10 'i he ta'u	10 'i he ta'u	10 'i he ta'u	10 'i he ta'u	16.3	16.3.3
3.4 Fekumi, ako mo pulusi e ngaahi lipooti	Lahi 'o e tohi Ongoongo 'oku pulusi ki he peesi 'initaneti ke 'ilo ki ai 'a e kakai	Tohi Ongoongo 'e 12 'oku pulusi 'i he ta'u	12	12	12	16.6	16.6.2
	Pulusi taimi totonu 'i he mitia soziale 'a e ngaahi ngaue kuo fakahoko 'e he 'Ofisi	100%	100%	100%	100%	16.6	16.6.2

	Lahi 'o e polokalama fakamatala ngaue pea kau ai mo hono 'oatu ha ngaahi fakatata mo'oni, ke tokoni ki hono tau'i 'o e faihala	100% polokalama fakamatala 'o e ngaue pea fakahoko taimi totonu	100%	100%	100%	16.6	16.6.2
3.5 Lesisita mo fakatotolo 'a e ngaahi launga fekau'aki mo e totonu 'a e tangata	Lahi 'o e ngaahi launga kuo kakato e ngaue ki ai	90%	90%	90%	90%	16.7	16.7.1
	Tu'unga taimi totonu hono fakahoko e ngaue ki he launga	90%	90%	90%	90%	16.7	16.7.1
3.6 Tali mo lekooti 'a e telefoni mo e 'a'ahi mai ki he 'Ofisi	Sivi'i taimi totonu 'a e tohi taimi	'Uluaki 'aho 'o e mahina	'Uluaki 'aho 'o e mahina	'Uluaki 'aho 'o e mahina	'Uluaki 'aho 'o e mahina	16.7	16.7.1
	Lekooti totonu 'a e taimi mo e fakataha 'a e kau 'a'ahi mai ki he 'ofisi	90%	90%	90%	90%	16.7	16.7.1
	Ngaahi launga fekau'aki mo e faifatongia 'a e kanita talitali	>5	>5	>5	>5	16.7	16.7.1

Ola-si'i: 4

Lelei ange e ngaahi ngaue ma'a e kau ngaue mo hono fakahoko e ngaahi fatongia: Ke fakapapau'i e 'aonga, lavame'a mo taimi tonu e fakahoko e ngaahi ngaue 'a e 'Ofisi

Ngaahi Ngaue/Palani Ngaue	KPIs	2022/2023	2023/	2024/	2025/	SDG/TSDf	
		tefito	24	25	26	Taketi #	Me'afua #
4.1 Fakahoko hono uki e kau ngaue; -	Peseti e ngaahi lakanga 'ataa 'oku fakafonu lolotonga 'a e Ta'u Fakapa'anga 'o hange 'oku ha he Palani Ngaue	90% e ngaahi lakanga 'ataa kuo fakafonu	80%	90%	90%	16.6	16.6.1
Tu'uaki e ngaahi lakanga 'ataa he uike 'e 2, fakafonu mo teuteu'i 'a e ngaahi fakamatala 'o kinautolu 'oku tohi ngaue mai	Tonu e ngaahi fakamatala fekau'aki mo e kau talangaue	100% 'a 'ene tonu	100% 'a 'ene tonu	100% 'a 'ene tonu	100% Tonu	16.6	16.6.1
Tufaki e ngaahi tohi ngaue kiate kinautolu te nau fai e faka'eke'eke, filifili 'a kinautolu ke faka'eke'eke	Tokolahi 'e fili pea tali ke fakahoko honau faka'eke'eke	Kanititeiti 'e toko 2	Kanititeiti 'e toko 2	Kanititeiti 'e toko 2	Kanititeiti 'e toko 2	16.6	16.6.1
4.2 Pule'i mo tokanga'i e tohi ma'u ngaue; ngaue ki he tohi ma'u ngaue ki he uike, pea fakapapau'i 'oku fakamo'oni kiai e taha kotoa, teuteu'i 'a e lesisita 'o e kau ma'u ngaue pea 'imeili ki he kau ngaue kotoa	Lahi e ngaahi lipooti ki he ma'u ngaue 'oku teuteu pea fakahu atu he mahina takitaha	<i>Tufaki e lekooti 'o e ma'u ngaue faka'aho =no < 220</i>	<i>Tufaki e lekooti 'o e ma'u ngaue faka'aho =no < 220</i>	<i>Tufaki e lekooti 'o e ma'u ngaue faka'aho =no < 220</i>	<i>Tufaki e lekooti 'o e ma'u ngaue faka'aho =no < 220</i>	16.6	16.6.1
	Peseti e kau ngaue 'oku nau ngaue'aki e kaati ma'u ngaue ke tonu e lekooti e taimi ha'u ki he ngaue mo e taimi tuku	90% e kau ngaue 'oku totonu ke ngaue'aki e kaati ke tonu e lekooti	70%	60%	90%	16.6	16.6.1
	Solova 'a e palopolema e ma'u ngaue	'Uluaki 'aho 'o e mahina	'Uluaki 'aho 'o e mahina	'Uluaki 'aho 'o e mahina	'Uluaki 'aho 'o e mahina	16.6	16.6.1

4.3 Kakato e ngaue ki he PAF; Tufaki e ngaahi foomu mo fai hono vakai'i mo e kau ngaue takitaha	Tonu e ngaahi fokotu'utu'u ngaue ki he Palani Taki Fakata'u	0%	0%	90%	90%	16.6	16.6.1
	Taimi totonu hono tufaki e foomu PAF	Uike 'uluaki 'o Fepueli	Uike 'uluaki 'o Fepueli	Uike 'Uluaki 'o Fepueli	Uike 'Uluaki 'o Fepueli	16.6	16.6.1
	Lahi 'o e talanoa femataaki mo e fale 'i mataotao pea taimi totonu	90% e taimi tonu ki he ngaue ni	80%	50%	50%	16.6	16.6.1
	Peseti e ngaahi foomu PAF kuo tuku atu ke vakai'i 'e he Pule Lahi	90% e taimi tonu e ngaue ki ai	90%	50%	50%	16.6	16.6.1
	Peseti e ngaahi foomu PAF kuo tukuatu ke vakai'i 'e he 'Omipatimeni	90% e taimi tonu e ngaue ki ai	90%	50%	50%	16.6	16.6.1
	Taimi tonu hono totongi atu e PAF ki he kau ngaue	70%	80%	90%	90%	16.6	16.6.1
4.4 Tokanga'i e ngaahi tohi lekooti e ngaahi me'alele mo hono tokanga'i mo fakalelei'i e ngaahi me'alele; fakafonu he taimi totonu e tohi lekooti pea 'oatu ke fakamo'oni ai 'a e Tokoni Sekelitali Ma'olunga (SAS)	Lahi 'o e ngaahi fakataha kuo fai mo e kau faka'uli he mahina takitaha	Kimu'a he fuofua fakahoko e tiliva fakangaue 'aho takitaha	Kimu'a he fuofua fakahoko e tiliva fakangaue 'aho takitaha	Kimu'a he fuofua fakahoko e tiliva fakangaue 'aho takitaha	Kimu'a he fuofua fakahoko e tiliva fakangaue 'aho takitaha	16.6	16.6.1
	Tonu hono fakafonu e tohi lekooti me'alele pea mo hono vakai'i faka'aho 'e he SAS	90% hono vakai'i fakauike 'e he SAS	50% hono vakai'i fakauike 'e he SAS	50% hono vakai'i fakauike 'e he SAS	50% hono vakai'i fakauike 'e he SAS	16.6	16.6.1
	Peseti e lolo me'alele/Kilomita e lele 'a e me'alele 'oku hala hono lekooti	>5 hono toe fehu'ia 'e he SAS	Fakafehu'i 'e 5 mei he SAS	Fakafehu'i 'e 5 mei he SAS	Fakafehu'i 'e 5 mei he SAS	16.6	16.6.1
	Fakafiernalie fakalukufua e ngaue 'a e faka'uli	90% 'oku fakafiernalie	90%	40%	60%	16.6	16.6.1

4.5 Fakafonu mo ngaue ki he foomu livi, tufaki ki he kau ngaue 'a 'enau toenga livi	Lahi 'o e toenga livi 'oku tufaki he ta'u takitaha	Ngaahi fakamatala ki he toenga livi 'e 12 'oku tufaki ki he kotoa e kau ngaue	12	12	12	16.6	16.6.1
	Peseti 'o e ngaahi palopolema fekau'aki mo e livi 'oku lipooti he ta'u takitaha	>5 e ngaahi palopolema ('ikai fakafonu e ngaahi foomu, mole e ngaahi tohi fakatoketa ki he livi, etc)	>5 e ngaahi palopolema ('ikai fakafonu e ngaahi foomu, mole e ngaahi tohi fakatoketa ki he livi, etc)	>5 e ngaahi palopolema ('ikai fakafonu e ngaahi foomu, mole e ngaahi tohi fakatoketa ki he livi, etc)	>5 e ngaahi palopolema ('ikai fakafonu e ngaahi foomu, mole e ngaahi tohi fakatoketa ki he livi, etc)	>5 e ngaahi palopolema ('ikai fakafonu e ngaahi foomu, mole e ngaahi tohi fakatoketa ki he livi, etc)	16.6
	Lahi e ngaahi liliu ki he vahenga makatu'unga mei he livi 'ikai vahe	>10 e ngaahi liliu ki he vahe koe'uhi ko e livi 'o 'ikai totongi/vahe	>10 e ngaahi liliu ki he vahe koe'uhi ko e livi 'o 'ikai totongi/vahe	>10 e ngaahi liliu ki he vahe koe'uhi ko e livi 'o 'ikai totongi/vahe	>10 e ngaahi liliu ki he vahe koe'uhi ko e livi 'o 'ikai totongi/vahe	16.6	16.6.1
	Tonu e toenga livi 'i he 'uhinga fakafaito'o kuo tali 'e he Pule Lahi ke ngaue ki ai e va'a 'Akauni fekau'aki mo e vahe	100% 'a 'ene tonu	100% 'a 'ene tonu	100% 'a 'ene tonu	100% a'a 'ene tonu	16.6	16.6.1
4.6 Poupou ki he mo'ui lelei; fakahoko ha ngaahi taumu'a ki he mo'ui lelei he mahina takitaha ma'a e kau ngaue kotoa; tauhi 'a e ngaahi fakalakalaka ki he feinga ki he mo'ui lelei	Lahi 'o e fokotu'u fakakaukau ki he mo'ui lelei kuo ma'u mei he komiti soziale	Ma'u he uike 'uluaki e mahina fo'ou	Ma'u he uike 'uluaki e mahina fo'ou	Ma'u he uike 'uluaki e mahina fo'ou	Ma'u he uike 'uluaki e mahina fo'ou	16.6	16.6.1
4.7 Kau ki he ngaahi ako ki he fakalakalaka e taukei fakangaue; Fekumi ki ha ngaahi faingamalie ako ma'a e kau ngaue pea mo fakahoko	Lahi e ngaahi ako 'oku fakahoko 'e he kau taki ma'a e kau ngaue kotoa	¾ he kuata takitaha	2/4	0/4	3/4	16.6	16.6.2
	Lahi e ngaahi ako 'oku fakahoko 'e ha kau mataotao lolotonga e Ta'u Fakapa'anga	2 he kuata takitaha	3 he kuata	2 he kuata	2 kuata	16.6	16.6.2

	Lahi e ngaahi ako fakalotofonua kuo tali ke kau atu ki ai e kau ngaue (fekau'aki tonu mo 'enau va'a fakangaue)	<10	<10	<10	<10	16.6	16.6.2
	Fakatokanga'i e fai fatongia 'a e kau ngaue he mahina takitaha	<i>Tokotaha Ngaue Tu'ukimu'a 'o e mahina takitaha</i>	<i>Tokotaha Ngaue Tu'ukimu'a 'o e mahina takitaha</i>	<i>Tokotaha Ngaue Tu'ukimu'a 'o e mahina takitaha</i>	<i>Tokotaha Ngaue Tu'ukimu'a 'o e mahina takitaha</i>	16.6	16.6.2
4.8 Ma'a 'a e 'ataakai fakangaue	Lahi 'o e ngaahi tohi launga he mahina takitaha mei he kau ngaue 'a e 'Omipatimeni	<i>Si'i hifo he ngaahi launga 'e 3 he mahina takitaha</i>	<i>Si'i hifo he ngaahi launga 'e 3 he mahina takitaha</i>	<i>Si'i hifo he ngaahi launga 'e 3 he mahina takitaha</i>	<i>Si'i hifo he ngaahi launga 'e 3 he mahina takitaha</i>	16.6	16.6.2
	Fai pau ki he taimi tepile fakauike ke ma'a ai e 'ofisi	100%	100%	40%	50%		
4.9 Lelei mo vave hono faile mo tauhi e ngaahi tohi 'aki e fai pau ki he tu'utu'uni ki hono tauhi mo faile e ngaahi lekooti fakangaue	Vave hono faile e ngaahi tohi kuo 'osi fai kiai e ngaue	'Oua toe loloa ange he 'aho 'e 2	'Oua toe loloa ange he 'aho 'e 2	'Oua toe loloa ange he 'aho 'e 2	'Oua toe loloa ange he 'aho 'e 2	16	3.1
4.10 Lekooti e ngaahi launga pea alea'i he fakataha fakauike pea ke fakalalakalaka e ngaue ki ai	Lahi 'o e ngaahi tohi launga kuo ma'u he mahina fekau'aki mo e founa fakahoko ngaue	<5	<5	<5	<5	16	

Ola-si'i: 5

Pule'i Lelei e ngaue fakapa'anga: Fakapapau'i 'oku 'aonga mo lavame'a pea vave hono fakahoko e ngaue 'a e 'Ofisi

Ngaahi ngaue/Fokotu'utu'u	KPIs					SDG/TSDF	
		2022/2023 Tefito	2023/ 24	2024/ 25	2025/ 26	Targ et #	Indica tor #
5.1 Teuteu'i e lipooti ki hono ngaue'aki e pa'anga he faka'osinga e mahina	Lahi e ngaahi lipooti kuo fakahu atu ke alea'i 'e he komiti 'a e kau taki (OMC)	Lipooti 'e 12 'oku fakahu atu he faka'osinga e mahina takitaha	Lipooti 'e 12 'oku fakahu atu he faka'osinga e mahina takitaha	Lipooti 'e 12 'oku fakahu atu he faka'osinga e mahina takitaha	Lipooti 'e 12 'oku fakahu atu he faka'osinga e mahina takitaha	16.6	16.6.1
	Tonu 'a e ngaahi fika fakapa'anga	95%	95%	95%	95%	16.6	16.6.1
	Lahi e ngaahi lipooti fakakuata 'oku fakahu ki he OMC	4 he kuata	4 he kuata	4 he kuata	4 he kuata	16.6	16.6.1
5.2 Teuteu'i mo vakai'i 'a e fakafuofua ki he ngaahi fakamole he mahina	'Aho kuo pau ke fakahu atu ai e fakafuofua ki he Potungaue Pa'anga	Uike hono 3 e mahina	Uike hono 3 e mahina	Uike hono 3 e mahina	Uike hono 3 e mahina	16.6	16.6.1
	Peseti e ngaahi fakafuofua e fakamole 'oku ma'u mei he va'a takitaha he mahina	90% 'oku ma'u mei he ngaahi va'a kotoa 'e 4	90%	60%	90%	16.6	16.6.1
	Tonu e ngaahi fakafuofua ki he fakamole ki he mahina	90%	60%	80%	90%	16.6	16.6.1
5.3 Teuteu & fakahoko	Lahi hono fakahu taimi tonu 'o e APP ki he Potungaue Pa'anga	'Aho 31 'o Siulai	'Aho 31 'o Siulai	'Aho 31 'o Siulai	'Aho 31 'o Siulai	16.6	16.6.1
	Lahi hono vakai'i mo fakatonutonu e APP	3	3	2	2	16.6	16.6.1
	Lahi e ngaahi APP kuo tali 'e he Potungaue Pa'anga	2	2	1	1	16.6	16.6.1
	Lahi e ngaue ki hono fakatau mai e koloa pea fakahoko lelei lolotonga e ta'u fakapa'anga	1	1	1	1	16.6	16.6.1
5.4 Pule'i mo Tokanga'i e ngaahi koloa mo e loki 'oku tauhi ai	Taimi tonu e ngaahi lipooti 'oku ma'u he mahina takitaha	Uike 'uluaki e mahina takitaha	Uike 'uluaki e mahina takitaha	Uike 'uluaki e mahina takitaha	Uike 'uluaki e mahina takitaha	16.6	16.6.1

	Lahi e ngaue ki hono lau e ngaahi sitoka/koloa he ta'u fakapa'anga	12	12	12	12	16.6	16.6.1
	Lahi e ngaahi lipooti ki he ngaahi koloa lalahi 'oku fakahu atu mo faile	12	9	12	12	16.6	16.6.1
	Lahi 'a hono lesisita e ngaahi koloa lalahi pea tali mo faile he ta'u fakapa'anga takitaha	1	1	1	1	16.6	16.6.1
5.5 Ngaue ki he fa'unga ngaue faka-komipiuta ko e Sun System mo teuteu e ngaahi fakatau koloa mo tanaki	Taimi tonu hono teuteu e ngaahi 'ota koloa pea mo hono 'omai mei he fale koloa	'I loto he 'aho 'e 5 mei hono fiema'u mo fakahu atu e vausia	'I loto he 'aho 'e 5 mei hono fiema'u mo fakahu atu e vausia	'I loto he 'aho 'e 5 mei hono fiema'u mo fakahu atu e vausia	'I loto he 'aho 'e 5 mei hono fiema'u mo fakahu atu e vausia	16.6	16.6.1
	Lahi e ngaahi 'ota fakatau koloa mo hono fehu'ia he mahina takitaha	Si'i hifo he 5	Si'i hifo he 5	Si'i hifo he 5	Si'i hifo he 5	16.6	16.6.1
	Peseti e ngaahi 'ota koloa kuo 'osi fakafuofua ki ai	90%	60%	90%	90%	16.6	16.6.1
	Lahi e ngaahi ngaue 'oku kei toe fekau'aki mo e ngaahi fakatau kuo to'omai mei he sisitemi Sun	Si'i hifo he 5	Si'i hifo he 5	Si'i hifo he 5	Si'i hifo he 5	16.6	16.6.1
5.6 Vakai'i e ngaahi vahenga mo e vahe lau'aho pea fakahu atu	Taimi totonu hono vakai'i e ngaahi vahenga mo e vahe lau'aho	Uike 'e 1 kimu'a he 'aho vahe mo e Monite kotoa	Uike 'e 1 kimu'a he 'aho vahe mo e Monite kotoa	Uike 'e 1 kimu'a he 'aho vahe mo e Monite kotoa	Uike 'e 1 kimu'a he 'aho vahe mo e Monite kotoa	16.6	16.6.1
	Lahi e ngaahi faka'eke'eke fekau'aki mo e vahe	Si'i hifo he 2	Si'i hifo he 2	'Ikai ha fehu'i	'Ikai ha fehu'i	16.6	16.6.1
	Taimi tonu hono vahe ha totongi 'oku tonu ke ma'u 'e he kau ngaue	90%	80%	90%	90%	16.6	16.6.1
	Lahi hono fakahu holo ha pa'anga mei he patiseti (transfers) koe'uhi ko ha	<5	<5	<5	<5	16.6	16.6.1

	liliu ki he vahenga						
5.7 Teuteu'i e ngaahi foomu tukuhau kotoa	Fakahu taimi totonu e ngaahi foomu tukuhau	Kimu'a he 'aho 28 'o e mahina kotoa; kimu'a he 'aho 31 'o 'Aokosi; kimu'a he uike hono 2 'o Siulai	Kimu'a he 'aho 28 'o e mahina kotoa; kimu'a he 'aho 31 'o 'Aokosi; kimu'a he uike hono 2 'o Siulai	Kimu'a he 'aho 28 'o e mahina kotoa; kimu'a he 'aho 31 'o 'Aokosi; kimu'a he uike hono 2 'o Siulai	Kimu'a he 'aho 28 'o e mahina kotoa; kimu'a he 'aho 31 'o 'Aokosi; kimu'a he uike hono 2 'o Siulai	16.6	16.6.1
	Lahi e ngaahi faka'eke'eke 'oku ma'u fekau'aki mo e ngaahi foomu tukuhau	< 3	< 3	< 3	< 3	16.6	16.6.1
	Lahi e totongi fakafoki e tukuhau mei he MORC	> 5	> 5	> 5	> 5	16.6	16.6.1
	Lahi e ngaue fakatonutonu 'oku fai ki he ngaahi foomu tukuhau	Tu'o 1 he faka'osi e ta'u fakapa'anga	Tu'o 1 he faka'osi e ta'u fakapa'anga	Tu'o 1 he faka'osi e ta'u fakapa'anga	Tu'o 1 he faka'osi e ta'u fakapa'anga	16.6	16.6.1
5.8 Lekooti e ngaahi faka'eke'eke mei he ngaahi kautaha koloa	Lahi e ngaahi faka'eke'eke mei he ngaahi kautaha koloa he mahina takitaha	<5	<5	<5	<5	16.6	16.6.1
5.9 Lekooti e ngaahi faka'eke'eke mei he Potungaue Pa'anga & Palani Fakafonua (MFNP)	Lahi e ngaahi faka'eke'eke mei he Potungaue Pa'anga	<7	<7	<7	<7	16.6	16.6.1
5.10 Lekooti tohi e ngaahi launga mo e faka'eke'eke mei he kau ngaue mo alea'i he fakataha fakauike ke 'i ai ha fakalalakalaka	Lahi e ngaahi launga tohi mei he kau ngaue 'a e 'Ofisi e 'Omipatimeni fekau'aki mo e va'a 'akauni	<5	<5	<5	<5	16.6	16.6.1

Ola 6: Ola lelei 'a e ngaahi ngaue 'a e Va'a Fetu'utaki mo e Ongoongo

'Oku fokotu'u 'a e Va'a Fetu'utaki mo e Ongoongo ke fakamahu'inga'i mo fakamafola 'a e polokalama fakamatala 'o e ngaue 'a e 'ofisi mo e fetu'utaki, pea 'oku makatu'unga ai hono fokotu'u 'e polokalama-si'i ko 'eni, pea unga ki ai 'a e taleniti mo e pa'anga ke fakahoko e fatongia mahu'inga ko ia. Kuo fakamo'oni'i 'oku ola lelei 'a e ngaue 'a e va'a ngaue ko 'eni 'i hono fakamafola mo talaki 'a e ngaue 'a e 'ofisi 'o mahino ki he toko lahi 'o e fonua.

'Oku palani mo fakahoko 'e he Va'a Fetu'utaki mo e Ongoongo 'a e ngaahi polokalama fakamatala ngaue 'a e 'ofisi. Ko e ola 'eni 'o e ngaue 'a e Va'a Ngaue Fetu'utaki mo e Ongoongo mo 'ene kau ngaue:

Ola-si'i 6: Ke ola lelei mo 'aonga e fakamatala 'o e ngaue 'a e 'Ofisi mo e ngaahi fetu'utaki

Ngaahi ngaue/Palani ngaue	KPIs	2019/2020 Kamata 'anga	2020/21	2021/22	2022/23	SDG/TSDF	
						Taketi #	Me'afua #
6.1 Fa'u mo fakahoko e ngaahi fokotu'utu'u polokalama fakamatala 'o e ngaue ki he kakai mo e ngaahi potungaue	Fakahu taimi tonu e ngaahi palani ki he mahina ki he Pule Lahi	100 %	100 %	100 %	100 %	16.6	16.6.2
	Peseti 'o e ngaahi palani kuo tali 'e he Pule Lahi ke fai leva 'a e ngaue ki ai	90%	70%	80%	80%	16.6	16.6.2
6.2 Fakahoko e fakamatala 'o e ngaue mo e kau 'ofisa fetu'utaki mei he ngaahi potungaue, va'a fakangaue mo e ngaahi pisinisi 'a e pule'anga	Lahi e ngaahi fakataha 'oku fakahoko he ta'u	<10	<10	<10	<10	16.6	16.6.2
6.3 Kau ki he ngaahi felafoaki letio, polokalama TV mo ngaue ki he ngaahi faka'eke'eke 'i he mitia fakasosiale	Lahi e ngaahi polokalama felafoaki he Letio 'oku fakahoko he ta'u	36 he ta'u	36 he ta'u	36 he ta'u	36 he ta'u	16.6	16.6.2
	Lahi e ngaahi felafoaki he TV he ta'u	12	12	12	12	16.6	16.6.2
6.4 Tataki e ngaahi konifelenisi mo e fakataha 'a e 'Ofisi	Lahi e ngaahi konifelenisi mo e fakataha	30 he ta'u	30 he ta'u	30 he ta'u	30 he ta'u	16.6	16.6.2
6.5 Fakahoko e ngaahi polokalama fakamatala ngaue	Lahi e ngaahi polokalama fakamatala ngaue 'i he kuata	4	4	3	4	16.6	16.6.2

6.6 Fa'u ha fakamatala fakaongoongo mei he ngaahi lipooti kuo pulusi	Lahi 'o e ngaahi ongoongo kuo fa'u mei he ngaahi lipooti kuo pulusi	4	4	4	4	16.6	16.6.2
6.7 Liliu ki he lea faka-Tonga ha lipooti, tohi, tohi tu'uaki, etc..	Tonu e liliu lea e ngaahi lipooti 'oku fiema'u	90%	90%	90%	90%	16.6	16.6.2

Polokalama 04.2: Ngaahi Ngaue Fakatotolo

Polokalama-si'i 2.1: Fakatotolo

Ko e fatongia tefito 'o e 'Ofisi 'o e 'Ompatimeni 'oku fakahoko ia 'e he Va'a Fakatotolo. Kuo teu'i 'a e kau 'ofisa fakatotolo 'aki 'a e 'ilo mo e taukei totonu ke fakahoko ha ngaahi fakatotolo mahino, tau'atina mo lelei.

Ko e ngaahi ola 'eni 'a e Va'a Fakatotolo:

Ola-si'i 7: Fa'unga ngaue fakatotolo 'oku tau'atina mo ola lelei

Fa'unga ngaue fakatotolo 'oku tau'atina mo ola lelei: ke 'i ai ha kau 'ofisa fakatotolo poto mo taukei ke fakahoko 'a e fakatotolo 'oku tau'atina mo ola lelei

Ngaahi Ngaue/Palani Ngaue	KPIs	2023/24 Kamata'anga	2024/25	2025/26	2026/27	SDG/TSDF		fakamole
						Taketi #	Me'afua #	
9.1 fale'i ki he faka'eke'eke	Fale'i faka'aho mo e lesisita 'o e faka'eke'eke	'aho ngaue 'e 1	'aho ngaue 'e 1	'aho ngaue 'e 1	'aho ngaue 'e 1	16.7	16.7.2	\$316,500
9.2 lesisita 'o e launga	Lesisita faka'aho 'o e launga	'aho ngaue 'e 1	'aho ngaue 'e 1	'aho ngaue 'e 1	'aho ngaue 'e 1	16.7	16.7.2	
9.3 fakatotolo 'o e launga	Fakatotolo taimi totonu - 'e makatu'unga 'a e vave mei he tukunga 'o e launga	Mahina 3 ki he 6	Mahina 3 ki he 6	Mahina 3 ki he 6	Mahina 3 ki he 6	16.7	16.7.2	
9.4 fakatotolo 'o e ngaahi launga fakahoko 'aki 'a e mafai faka'iate ia 'o e 'Ompatimeni	Fakatotolo taimi totonu 'a e ngaahi launga 'i he mafai faka'iate ia 'o e 'Ompatimeni	Mahina 3 ki he 6	Mahina 3 ki he 6	Mahina 3 ki he 6	Mahina 3 ki he 6	16.7	16.7.2	

9.5 fakamatala e launga	Fakamatala 'osi e uike 'e 2 kotoa pe ki he toko taha launga 'a e tu'unga 'o e ngaue ki he launga	Fakamatala 'osi e uike 'e 2 kotoa pe ki he toko taha launga 'a e tu'unga 'o e ngaue ki he launga	Fakamatala 'osi e uike 'e 2 kotoa pe ki he toko taha launga 'a e tu'unga 'o e ngaue ki he launga	Fakamatala 'osi e uike 'e 2 kotoa pe ki he toko taha launga 'a e tu'unga 'o e ngaue ki he launga	Fakamatala 'osi e uike 'e 2 kotoa pe ki he toko taha launga 'a e tu'unga 'o e ngaue ki he launga	16.7	16.7.2
9.6 Ngaahi Lipooti Fakaangaanga	Lahi 'o e ngaahi lipooti fakaangaanga	'I loto 'i he 'aho ngaue 'e 10 mei he tu'utu'uni ke lipooti	'I loto 'i he 'aho ngaue 'e 10 mei he tu'utu'uni ke lipooti	'I loto 'i he 'aho ngaue 'e 10 mei he tu'utu'uni ke lipooti	'I loto 'i he 'aho ngaue 'e 10 mei he tu'utu'uni ke lipooti	16.7	16.7.2
9.7 Lipooti aofangatuku	Lipooti aofangatuku	'I loto he 'aho 10 hono ma'u e tali mei he potungaue	'I loto he 'aho 10 hono ma'u e tali mei he potungaue	'I loto he 'aho 10 hono ma'u e tali mei he potungaue	'I loto he 'aho 10 hono ma'u e tali mei he potungaue	16.7	16.7.2
9.8 fakamatala nounou	Fakamatala nounou	'I loto he 'aho 'e 5 mei he tapuni 'a e launga	'I loto he 'aho 'e 5 mei he tapuni 'a e launga	'I loto he 'aho 'e 5 mei he tapuni 'a e launga	'I loto he 'aho 'e 5 mei he tapuni 'a e launga	16.7	16.7.2
9.9 Fa'unga tanaki fakamatala fakatotolo	Fakahu faka'aho 'a e fakamatala 'o e ngaue fakatotolo ki he fa'unga tanaki'anga fakamatala	Vakai'i faka'aho	Vakai'i faka'aho	Vakai'i faka'aho	Vakai'i faka'aho	16.7	16.7.2
9.10 fakahoko 'a e fakamatala 'o e ngaue ki he ngaahi potungaue mo e ngaahi kolo	Lahi 'o e ngaahi polokalama fakamatala ngaue	Vakai'i tu'o taha 'i he mahina	Vakai'i tu'o taha 'i he mahina	Vakai'i tu'o taha 'i he mahina	Vakai'i tu'o taha 'i he mahina	16.7	16.7.2
9.11 Liliu lea 'o e ngaahi tohi mo e lipooti	Lahi 'o e ngaahi tohi mo e lipooti kuo liliu lea	Vakai'i fakauike	Vakai'i fakauike	Vakai'i fakauike	Vakai'i fakauike	16.7	16.7.2

Ola-si'i : 10

Tonu hono tokanga'i mo vakai'i: Ke ma'u ha kau ngaue 'oku ma'u 'a e potoi mo e taukei totonu ke fakahoko ha fakatotolo 'oku tau'atina, lavame'a mo lelei

Ngaahi Ngaue/Palani Ngaue	KPIs	2023/24	2024/25	2025/26	2026/27	SDG/TSDf	
		Kamata 'anga				Taketi #	Me'afua #
10.1 Fakahoko 'a e Fakataha Fakauike	Lahi 'o e fakataha fakauike	48	48	48	48	16.7	16.7.2
10.2 fakahu atu 'a e lipooti fakauike	Fakahu 'a e lipooti fakauike 'i he uike kotoa	48	48	48	48	16.7	16.7.2
10.3 Fakataha fakauike 'a e kau taki ngaue mo e 'Omipatimeni (OMC)	Lahi 'o e ngaahi lipooti fakauike mo e ngaahi 'asenita 'a e ngaahi va'a ngaue	48	48	48	48	16.7	16.7.2
10.4 fakahu 'a e lipooti fakamahina ki he OMC	Fakahu atu 'a e ngaahi lipooti fakamahina ki he OMC	12	12	12	12	16.7	16.7.2
10.5 Fakahu 'a e lipooti faka-kuata, mo e tohi ongoongo fakakuata	Fakahu atu 'a e lipooti fakakuata 'i he 'uluaki uike 'o e kuata fo'ou	4	4	4	4	16.7	16.7.2
10.6 Tokanga'i mo Vakai'i	Fakahoko 'a hono tokanga'i mo muimui'i pea vakai'i kimu'a 'i he uike hono 2 'o e kuata fo'ou	4	4	4	4	16.7	16.7.2
10.7 Ngaahi fale'i 'a e Mataotao fekau'aki mo e PAF	Lahi 'o e ngaahi fakataha talanoa ki he PAF	<i>'I loto 'i he 'aho 'e l mei hono fiema'u 'o e fakamatala</i>	<i>'I loto 'i he 'aho 'e l mei hono fiema'u 'o e fakamatala</i>	<i>'I loto 'i he 'aho 'e l mei hono fiema'u 'o e fakamatala</i>	<i>'I loto 'i he 'aho 'e l mei hono fiema'u 'o e fakamatala</i>	16.7	16.7.2
10.8 Fakahoko e ngaue ola 'aonga mo vave (ki he kakai mo e ngaahi kupu fengaue'aki)	Lahi 'o e ngaahi launga tohi mei he kakai 'o fekau'aki mo e faifatongia pe 'ulungaanga 'o e kau 'ofisa fakatotolo	<5	<5	<5	<5	16.7	16.7.2
10.9 Fakahoko e ngaue ola 'aonga mo vave ('i loto 'i he fa'unga ngaue 'a e 'ofisi)	Lahi 'o e ngaahi launga tohi mei he kau ngaue 'o fekau'aki mo e faifatongia pe 'ulungaanga 'o e kau 'ofisa fakatotolo	<5	<5	<5	<5	16.7	16.7.2

Ola-si'i: 11

'Aonga mo vave: Ke ma'u ha kau ngaue 'oku ma'u 'a e poto'i mo e taukei totonu ke fakahoko ha fakatotolo 'oku tau'atina, lavame'a mo lelei

Ngaahi Ngaue/Palani Ngaue	KPIs	2023/24	2024/25	2025/26	2026/27	SDG/TSDF	
		Kamata'anga				Taketi #	Me'afua #
11.1 Tokoni ki he Fakamatala Fakata'u	Tokoni fakata'u ki he Fakamatala Fakata'u	Fakata'u Lipooti kimu'a he uike faka'osi 'o Siulai	Fakata'u Lipooti kimu'a he uike faka'osi 'o Siulai	Fakata'u Lipooti kimu'a he uike faka'osi 'o Siulai	Fakata'u Lipooti kimu'a he uike faka'osi 'o Siulai	16.7	16.7.2
11.2 Tokoni ki he Palani Ngaue mo e Patiseti	Tokoni Fakata'u ki he Palani Ngaue mo e Patiseti	Uike faka'osi 'o Ma'asi	Uike faka'osi 'o Ma'asi	Uike faka'osi 'o Ma'asi	Uike faka'osi 'o Ma'asi	16.7	16.7.2
11.3 Tokoni ki he Tohi Fakahinohino 'o e Fakatotolo	Tokoni fakata'u ki he Tohi fakahinohino 'o e ngaue fakatotolo	Uike faka'osi 'o 'Okatopa	Uike faka'osi 'o 'Okatopa	Uike faka'osi 'o 'Okatopa	Uike faka'osi 'o 'Okatopa	16.7	16.7.2
11.4 Fakalelei 'a e Tohi Tu'utu'uni Ngaue	Vakai'i tu'o taha 'i he ta'u 'e 2	Nil	<i>Fakalelei fakavahe 'a e tohi tu'utu'uni kae 'oua kuo 'osi</i>	Nil	<i>Fakalelei fakavahe 'a e tohi tu'utu'uni kae 'oua kuo 'osi</i>	16.7	16.7.2

Ola-si'i: 12

Hokohoko atu hono ako'i 'o e kau ngaue: Ke ma'u ha kau ngaue 'oku ma'u 'a e poto'i mo e taukei totonu ke fakahoko ha fakatotolo 'oku tau'atina, lavame'a mo lelei

Ngaahi Ngaue/Palani Ngaue	KPIs	2023/24	2024/25	2025/26	2026/27	SDG/TSDF	
		Kamata'anga				Taketi #	Me'afua #
12.1 Ako mo e Fakalalakalaka	Polokalama Ako Fakamahina 'oku fakahoko 'e he kau taki	<i>Fakahoko e ako tu'o taha 'i he mahina</i>	<i>Fakahoko e ako tu'o taha 'i he mahina</i>	<i>Fakahoko e ako tu'o taha 'i he mahina</i>	<i>Fakahoko e ako tu'o taha 'i he mahina</i>	16.7	16.7.2
12.2 Faingamalie Ako Fakalotofonua	Lahi 'o e faingamalie ako fakalotofonua 'oku ataa ki he kau ngaue	<5	<5	<5	<5	16.7	16.7.2
12.3 Faingamalie Ako 'i Tu'apule'anga	Lahi 'o e faingamalie ako 'i tu'apule'anga 'oku kau atu ki ai 'a e kau ngaue	<5	<5	<5	<5	16.7	16.7.2

Polokalama 04.3: Fatongia Siofi ‘a e Tu‘unga Lelei mo Taau ‘o e Lao mo e Fa‘unga Pule

Katoa ‘o e kau ngaue ‘i he Kulupu Tefito ‘o e Polokalama-si‘i 3: Fatongia Siofi ‘o e Tu‘unga Lelei mo Taau ‘o e Lao mo e Fa‘unga Pule

Ola-si‘i 13: Fatongia Siofi ‘oku fakahoko Tau‘ataina mo vave

Ngaahi Ngaue/Palani Ngaue	KPIs	2023/24 Kamata‘anga	2024/25	2025/26	2026/27	SDG/TSDF		Fakamole
						Taketi #	Me‘afua #	
13.1 Vakai‘i ‘a e ngaahi lao kaunga-tonu mo hono siofi ‘o e ngaahi fatongia fakalao mo e fa‘unga pule	Tokangaekina/muimui‘i faka‘aho e tu‘unga taau ‘o e fakahoko fatongia ‘a e fa‘unga pule	‘I loto ‘i he ‘aho ngaue ‘e 1 mei he faka‘eke‘eke	‘I loto ‘i he ‘aho ngaue ‘e 1 mei he faka‘eke‘eke	‘I loto ‘i he ‘aho ngaue ‘e 1 mei he faka‘eke‘eke	‘I loto ‘i he ‘aho ngaue ‘e 1 mei he faka‘eke‘eke	16	3.1	\$509,000
13.2 fakahoko ha ngaahi polokalama fakamatala ngaue ke tokangaekina	Lekooti faka‘aho ‘a e ngaue ki he tokangaekina ‘o e tu‘unga taau ‘o e fa‘unga pule	‘I loto ‘i he ‘aho ngaue ‘e 1 mei hono ma‘u	‘I loto ‘i he ‘aho ngaue ‘e 1 mei hono ma‘u	‘I loto ‘i he ‘aho ngaue ‘e 1 mei hono ma‘u	‘I loto ‘i he ‘aho ngaue ‘e 1 mei hono ma‘u	16	3.1	
13.3 Vakai‘i ‘a e tu‘unga taau ‘o e faifatongia ‘a e ngaahi sino ko ‘eni pea fokotu‘u atu ha fakalelei ‘aonga	Fakahoko taimi totonu ‘a e ngaahi ngaue ki hono tokangaekina ‘o e tu‘unga taau ‘o e faifatongia ‘a e fa‘unga pule	‘I loto ‘i he mahina ‘e 3 ki he 6	‘I loto ‘i he mahina ‘e 3 ki he 6	‘I loto ‘i he mahina ‘e 3 ki he 6	‘I loto ‘i he mahina ‘e 3 ki he 6	16	3.1	
13.4 tauhi ‘a e lekooti	Fakahoko taimi totonu ‘a e fakatotolo ‘o ngaue‘aki ‘o e mafai faka‘iate ia ‘o e ‘Omipatimeni	‘I loto ‘i he mahina ‘e 3 ki he 6	‘I loto ‘i he mahina ‘e 3 ki he 6	‘I loto ‘i he mahina ‘e 3 ki he 6	‘I loto ‘i he mahina ‘e 3 ki he 6	16	3.1	

Ola-si'i: 14

Tonu hono tokangaekina, muimui'i mo vakai'i: Ke ma'u ha kau ngaue 'oku ma'u 'a e potoi mo e taukei totonu ke fakahoko ha fakatotolo 'oku ola lelei, vave mo 'aonga

Ngaahi Ngaue/Palani Ngaue	KPIs	2023/24 Kamata'anga	2024/25	2025/26	2026/27	SDG/TSDF	
						Taketi #	Me'afua #
14.1 fakahoko 'a e fakataha fakauike 'a e va'a ngaue	Lahi 'o e ngaahi fakataha fakauike	48	48	48	48	16	3.1
14.2 fakahu 'a e ngaahi lipooti fakauike	Fakahu 'i he uike kotoa pe 'a e lipooti fakauike	48	48	48	48	16	3.1
14.3 Fakataha fakauike 'a e kau taki ngaue (OMC)	Lahi 'o e ngaahi lipooti fakauike mo e 'asenita fakataha fakava'a ngaue	48	48	48	48	16	3.1
14.4 fakahu 'a e ngaahi lipooti fakamahina ki he OMC	Fakahu fakamahina 'a e lipooti ki he OMC	12	12	12	12	16	3.1
14.5 fakahu 'a e lipooti fakakuata mo e Tohi Ongoongo fakakuata	Fakahu e lipooti fakakuata 'i he 'uluaki uike 'o e kuata fo'ou	4	4	4	4	16	3.1
14.6 Tokangaekina, muimui'i mo vakai'i	Vakai'i 'a e lipooti fakakuata kimu'a 'i he uike hono ua 'o e kuata fo'ou	4	4	4	4	16	3.1

Ola-si'i: 15

Ola lelei 'o e fakahoko ngaue: Ke ma'u ha kau ngaue 'oku ma'u 'a e potoi mo e taukei totonu ke fakahoko ha fakatotolo 'oku tau'atina, lavame'a mo lelei

Ngaahi Ngaue/Palani Ngaue	KPIs	2023/24 Kamata'anga	2024/25	2025/26	2026/27	SDG/TSDF	
						Taketi #	Me'afua #
15.1 Tokoni ki he Fakamatala Fakata'u	Tokoni fakata'u ki he lipooti	Fakata'u Lipooti 'i he uike faka'osi 'o Siulai	Fakata'u Lipooti 'i he uike faka'osi 'o Siulai	Fakata'u Lipooti 'i he uike faka'osi 'o Siulai	Fakata'u Lipooti 'i he uike faka'osi 'o Siulai	16	3.1
15.2 Tokoni ki he Palani Ngaue mo e Palani Patiseti	Tokoni fakata'u ki he Palani Ngaue mo e Patiseti	Uike faka'osi 'o Ma'asi	Uike faka'osi 'o Ma'asi	Uike faka'osi 'o Ma'asi	Uike faka'osi 'o Ma'asi	16	3.1

15.3 Tokoni ki he Tohi Fakahinohino 'o e Fakatotolo	Tokoni fakata'u ki he tohi Fakahinohino 'o e fakatotolo	Uike faka'osi 'o 'Okatopa	Uike faka'osi 'o 'Okatopa	Uike faka'osi 'o 'Okatopa	Uike faka'osi 'o 'Okatopa	16	3.1
15.4 Fakalelei'i 'a e Tohi Tu'utu'uni 'a e Kau Ngaue	Fakalelei'i tu'o taha 'i he ta'u 'e 2	Nil	<i>Fakalelei fakavahe kae 'oua kuo kakato</i>	Nil	<i>Fakalelei fakavahe kae 'oua kuo kakato</i>	16	3.1

Ola-si'i: 16

Hokohoko atu ako'i 'o e kau ngaue : Ke ma'u ha kau ngaue 'oku ma'u 'a e potoi mo e taukei totonu ke fakahoko ha fakatotolo 'oku tau'atina, lavame'a mo lelei

Ngaahi Ngaue/Palani Ngaue	KPIs	2023/24	2024/25	2025/26	2026/27	SDG/TSDf	
		Kamata 'anga				Taketi #	Me'afua #
16.1 Ako mo e Fakalalakaka	Fakahoko 'e he kau taki ngaue 'a e ako 'i he mahina kotoa ma'a e kau ngaue	<i>Fakahoko e ako tu'o taha he mahina</i>	<i>Fakahoko e ako tu'o taha he mahina</i>	<i>Fakahoko e ako tu'o taha he mahina</i>	<i>Fakahoko e ako tu'o taha he mahina</i>	16	3.1
16.2 Faingamalie ako fakalotofonua	Lahi 'o e ngaahi faingamalie ako fakalotofonua 'oku 'ataa ma'a e kau ngaue	<5	<5	<5	<5	16	3.1
16.3 faingamalie ako 'i tu'apule'anga	Lahi 'o e ngaahi ako 'i tu'apule'anga 'oku kau atu ki ai 'a e kau ngaue	<5	<5	<5	<5	16	3.1