



Fakamatala Fakata'u

Ta'u Fakapa'anga 2023/2024

NGĀUE LEVA

KANOTOHI

I. Talamu'aki mei he 'Omipatimeni	2
II. Lau 'a e 'Ofisa Pule Ngaue	3
III. Ko 'emau ngāue	
1. Va'a Ngaue Tokoni	4
2. Ngaahi ako, konifelenisi mo e fengaue'aki mo e ngaahi fonua pe va'a ngaue fakavaha'apule'anga	9
3. Fakatotolo	14
IV. Vakai vave ki he ngaahi ngāue 'o e ta'ú	22
V. Fakama'opo'opo	23

Talamu'aki mei he 'Omipatimeni

Ngaue Leva

'Oku ou fiefia ke fakahoko atu 'a e fakamatala fakata'u 'a e 'Omipatimeni ki he ta'u fakapa'anga 2023/24 'a ia na'e mohu tapuaki pea mo e ngaahi pole 'i he ngaue fakatotolo'; ngaahi fengaue'aki fakalotofonua mo fakatu'apule'anga'; ngaahi ako ngaue mo hono fakangaue'i 'a e kaungaue fo'ou.

Ko e 'Omipatimeni, ko ha 'Ofisa 'oku fokotu'u 'e he Konisitutone, ko e lao taupotutaha', 'o fakateunga 'aki 'a e ngaahi malu'i ma'olungataha 'i he lao' koe'uhi ke ne fakahoko tau'atāina 'a hono ngaahi fatongia. Ko e *Lao 'Omipatimeni 2001*, 'oku ne tataki 'a e ngaue'anga. Ko e taumu'a fakalukufua ke fakatotolo'i 'a e ngaahi launga fekau'aki mo e ngaahi faitu'utu'uni fakapule'anga ke fakapapau'i 'oku taau 'a e fa'unga pule mo e faitu'utu'uni 'oku fakahoko ki he kakai 'o fakatatau ki he lao.

'Oku fakautuutu 'a e mahu'inga ange 'a e 'ata-ki-tu'a, taau 'o e fa'unga ngāue mo e faitu'utu'uni mo e tukupa ke tufaki ha founa faingofua mo lelei ki he kakai ke nau fakahoko 'aki 'enau launga. Kuo fokotu'u 'e he Kautaha Fakavaha'apule'anga 'a e 'Omipatimeni (IOI) 'a 'enau kaveinga ki he ta'u lolotonga ko e, Ngaue Fakataha ma'a hotau Kaha'ú.

'Oku ola lelei ai 'a e fakahoko fatongia 'i he tokoni lelei 'oku fai 'e he 'Eiki Sea 'o e Falealea; Pule'anga Tonga' pea mo e mateaki 'a e kau ngaue.



'Alisi Numia Taumoepeau, KC

'Omipatimeni



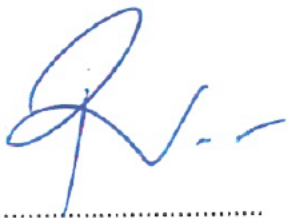
Lau 'a e 'Ofisa Pule Ngaue

'Oku mau fiefia ke lipooti atu 'a e ngaahi ngaue kuo mau fakahoko 'i ha ta'u femou'ekina, lahi hono ngaahi pole pea mo hono ngaahi tapuaki. Na'e fakahoko homau leleitaha ke a'usia ha ola totonu mo taau pea 'aonga mo mahu'inga ki he kakai mo e fonua. 'Oku mau 'amanaki 'oku ha-mahino atu 'a e kaveinga ngaue "NGAUE LEVA" 'i he lipooti ko 'eni.

'Oku mau fokotu'u ha kaveinga ngaue 'oku ne lava ke fakamatala'i 'a e 'uhinga mo e taumu'a 'o 'emau faifatongia 'i he ta'u kotoa, pea ke ne tataki, ue'i mo faka'ai'ai ha hala-fononga mahino ki he ngaue 'o e ta'u. 'Ikai ko ia pe ka 'oku mahu'inga ke fokotu'u ha takiamā 'oku fungani ke tataki 'emau fononga fakangaue 'i he ta'u. Kuo mau ohi ai mei he kaveinga fakamamani-lahi 'a e famili 'Omipatimeni ki he ta'u ni 'a ia ko e "Ngaue Fakataha ma'a hotau Kaha'u", 'emau kaveinga ngaue ki he ta'u ni: "NGAUE LEVA".

Ko e taha kimautolu 'i he kupu-ngaue mahu'inga 'o e ngaahi fa'unga ngaue ki hono faka'ai'ai 'o e ngaue faitotonu. 'Oku mahu'inga homau ngafá mo e 'uhingá. 'Oku mau lava ke fakahoko 'a e ngaue ke fakae'a 'a e lelei 'o e ngaahi 'elemeniti tefito 'o e pule lelei, ngaahi tefito'i tui mo e fakakaukau lelei mo totonu fakaengaue. Ko homau ui ke ngaue totonu ma'u ai pe, neongo ai pe 'oku siofi kimautolu 'e ha taha pe 'ikai. Ko e ngaue levá, 'oku 'uhinga ia kiate kimautolu ko e kaungaue ke fakahoko homau fatongia 'o 'oua 'e tatali, toloi pe to'ohi.

'Oku fakamama'u 'a e lipooti ko 'eni 'i he ngaahi ola lelei kuo mau ikuná. Na'e 'ikai ke mei a'usia 'a e ola ko 'eni ka ne ta'e'oua 'a e ngaue malohi, palofesinale mo 'osikiavelenga 'a e kaungaue. Ko e tapuaki kiate ke u ngaue fakataha mo ha kaungaue lelei pehe pea 'oku ou fakamalo kiate kinautolu 'i he'enau ma'u 'a e loto'i "NGAUE LEVA". 'Oku ou 'amanaki-melie ki he hokohoko atu 'o e fengaue'aki mo kinautolu 'i he ngaahi ta'u ka hoko maí.



Roman Lemisio Vaihu

Pule Ngaue



III. Ko ‘emau ngaue

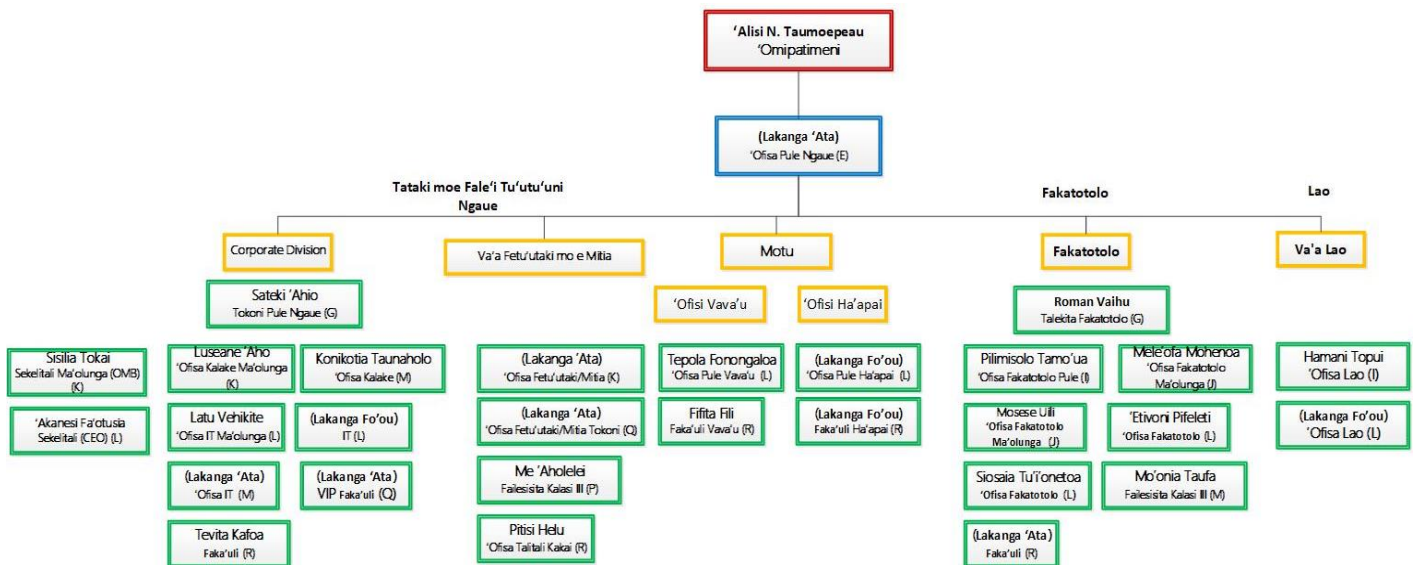
Misiona & Visone

Ko ‘emau taumu’a ke fakahoko ha fa’unga tali launga ‘oku fakatefito ‘i he angatotonu ‘o e faifatongia mo faka’ai’ai ‘a e ngaue lelei ‘i he ngaue fakapule’anga. ‘Oku mau vakai’i mei he taimi ki he taimi ‘a ‘emau tu’utu’uni mo e founa ngaue, ‘emau me’angaue ke hoa pea fenapasi mo e fiema’u ‘o e taimi mo e tukunga. ‘Oku taumu’a katoa ‘eni ke a’usia ‘a e taau, taliui ki he fatongia, vave mo e ola lelei ‘o e fa’unga ngaue mo faitu’utu’uni ‘i he ngaue fakapule’anga mo ‘ene ngaahi pisinisi.

1. Va’a Ngaue Tokoni

Fa’unga Fakangaue

Na’e hoko ‘a ‘Alisi Taumoepeau, KC ki he lakanga ‘Omipati’eni ‘i he 01 ‘o Siulau 2023, ko e toki ia ‘o e ‘Ofisi ni mo ha kau ngaue tu’uma’u ‘e toko 20 mo ha toko taha ngaue lau’aho.



A. Kaungaue

‘Oku malohi ‘aupito ‘a e fe’auhi ki he lakanga ngaue pea kapau he’ikai ke mau lava ‘o pukepuke ‘emau kau ngaue leleitaha pe kau ngaue lolotonga, ‘e ola kovi ki he faifatongia ‘a e ngaue’anga. ‘Oku fiema’u ‘a e ‘ilo lahi mo e mahino ‘oku ma’uma’uluta ki he lao mo e tu’utu’uni ngaue pea tonu ‘a e faka’uhinga, ‘ikai ko ia pe kae ‘ilo lahi ki he fa’unga ‘o e pule ‘anga mo hono ngaahi va’a ngaue katoa. Ko e fa’ahinga taukei ia ‘oku fiema’u ke ma’u ‘e he kau ‘ofisa fakatotolo kae lava ke fakahoko lelei honau fatongia kuo fokotu’u ‘i he kupu 18(3) ‘o e Lao ‘Omipati’eni 2001. ‘Oku fiema’u ke paasi lao ‘a e ‘ofisa fakatotolo. Ko e tu’unga ma’ulalotaha fakavahenga ‘oku mau foaki

ki he 'ofisa ke kamata ai ko e Band L. Ko e toenga 'o e ngaahi ngaue 'a e pule'anga 'oku nau kamata Band J.

Na'e mavahe atu 'a e kau ngaue ko 'eni ki ha ngaahi ngaue'anga kehe lolotonga 'a e ta'u ngaue 'oku lipooti atu ko 'eni:

'Ofisi 'i Vava'u

'Oku tokanga'i 'a e 'Ofisi 'i Vava'u 'e Tepola Fonongalooa pea tokoni 'a Fifita Fili. Neongo na'e si'i ange 'a e launga na'e fakahoko ki he 'Ofisi 'i he ta'u ni, ka ko e ngaahi 'isiu lalahi mo matukituki. 'Oku mahino mai ai 'a e mahu'inga ke 'i ai ha 'Ofisi pehe 'i he vahefonua Vava'u. 'Oku mau fiefia ke talitali ha taha pea 'ataa atu 'emau fa'unga mo e founa ngaue ki he kakai 'o e fonua.

Na 'e lahi 'a e ngaahi motuhia fakae'initaneti 'o tuai ange ai 'a e fetu'utaki pea 'ikai ai ke lava 'o fakahoko ha ngaahi polokalama talanoa ngaue ki he vahefonua ni. Ka na'e faka'ali'ali 'emau ngaue lolotonga 'a e faka'ali'ali ngoue mo e ngaue 'anga 'i Neiafu, lolotonga 'a e fe'auhi sipoti 'atelita fakaako pea mo e ngaahi 'a 'ahi 'a e ongo 'ofisa ki he ngaahi pisinisi mo e 'ofisi ngaue 'i Neiafu.

Va'a Lao

Na 'e fakahoko ha ako fa'u tu'utu'uni ngaue fakalao 'i he 'Ofisi 'o e 'Ateni Seniale 'i Sune 12 mo e 13 'o e 2024. Na 'e kau ki he ako 'a e ngaahi potungau 'a e pule'anga, ngaahi kautaha pisinisi mo e Kautau 'a 'Ene 'Afio, Potungau Fonua mo e Koloa Fakaenatula, 'Ofisi 'o e Palemia mo e 'Ofisi 'o e 'Omipatimeni. Na 'e tataki 'a e ako 'e he kau fakafongua lao ma'olunga 'a e 'Ofisi 'o e 'Ateni Seniale ko 'Akanesi Katoa pea 'Inoke Finau mei he Potungau Polisi.

Na'e fakahoko 'a e ako 'i he sitepu mahu'inga 'e 7 kuo pau ke muimui ki ai kae lava 'o fatu ha tu'utu'uni ngaue 'oku malohi mo lelei.

Ko e konga mahu'inga 'o e ako, ko hono 'oange 'a e faingamalie ke fa 'u 'e he kau ako ha ngaahi tu'utu'uni, 'analaiso e ngaahi tukunga kehekehe, ngaahi fakamatala, ngaahi palopolema mo e ngaahi taumu'a pe kaveinga, 'oku taumu'a ki ai 'a e tu'utu'uni kae'uma'a 'a e kaunga-tonu 'o e tu'utu'uni ki he fiema'u mo hono 'ataakai, 'i he anga 'o e ngaue mo e nofo.

Fokotu'u ke monomono 'a e Tepile ki he Lao

Ko e ngaahi monomono ko 'eni 'oku taumu'a ke fakakau katoa 'a e ngaahi sino ngaue fakapisinisi 'o e pule'anga, tautautefito ki ha pisinisi ko ia 'oku ma'u 'inasi lahi ai 'a e pule'anga. 'Oku fenapasi 'a e monomono lao ko 'eni fiema'u ke fakapapau'i 'oku taliui kakato 'a e fa'unga fakapisinisi 'o e pule'anga ki he lao mo e fatongia siofi mo fakatotolo 'o e 'Omipatimeni.

'Oku fakangofua 'e he Kupu 11(8) 'o e Lao 'Omipatimeni 'a e 'Eiki Sea 'o e Falealea ke fakahoko ha liliu pe monomono ki he Tu'utu'uni (Tepile). Ko hono fakakau atu 'o e ngaahi sino pisinisi pule'anga ko 'eni ke kakato ko hono fakakakato ia 'a e laine taliui 'a e ngaahi pisinisi pule'anga pea fakapapau'i 'oku lava ke siofi kakato 'a e faifatongia ke taau mo totonu. Ko e ngaahi ngaue 'eni 'oku fetakinima mo e feinga hokohoko atu ke tauhi 'a e tu'unga lelei, malohi mo malu 'o e 'ata-ki-tu'a mo e taliui 'a e faitu'utu'uni mo e fakahoko ngaue 'a e ngaahi pisinisi pule'anga.

Ngaahi kaveinga 'oku fai e fekumi ki ai

'Oku lolotonga fakahoko 'a e fakatotolo mo e tanaki fakamatala 'o fekau 'aki mo e fiema'u ke fakalelei'i mo fakamahino 'a e ngaahi kupu 'o e lao 'oku fiema'u ke mahino lelei ange. 'Oku kau heni 'a e:

Fakatokanga'i 'o e Toko Taha Ngaue 'o e Ta'u

'Oku mau faka'ai'ai 'a e ngaue lelei mo mateaki 'emau kaungaue 'o foaki hono tohi fakamo'oni 'i he mahina taki taha. Ko e kaungaue 'eni na'e foaki 'enau tohi fakamo'oni:

fika	Hingoa	Va'a 'oku ngaue ai	Mahina
1	Fifita Fili	'Ofisa Tokoni, Ofisi 'i Vava'u	Siulai
2	Kalisipoa 'Ataveifoa	Faka'uli 'a e 'Omipatimeni	'Aokosi
3	Konikotia Taunaholo	Va'a Tokoni ki he Fatongia Tefito	Sepitema
4	Kalisipoa 'Ataveifoa	Faka'uli 'a e 'Omipatimeni	'Okatopa
5	Konikotia Taunaholo	Va'a Tokoni ki he Fatongia Tefito	Novema
6	Sisilia Tokai	Sekelitali 'a e 'Omipatimeni	Tisema
7	Tevita Kafoa	Faka'uli 'a e 'Omipatimeni	Sanuali
8	'Akanesi Fa'otusia	Tokoni Sekelitali 'a e 'Omipatimeni	Fepueli
9	'Etivoni Pifeleti	'Ofisa Fakatotolo	Ma'asi
10	Konikotia Taunaholo	Va'a Tokoni ki he Fatongia Tefito	'Epeleli
11	Tepola Fonongalao	'Ofisa Pule, 'Ofisi 'i Vava'u	Me
12	Mosese Uili	'Ofisa Fakatotolo	Sune

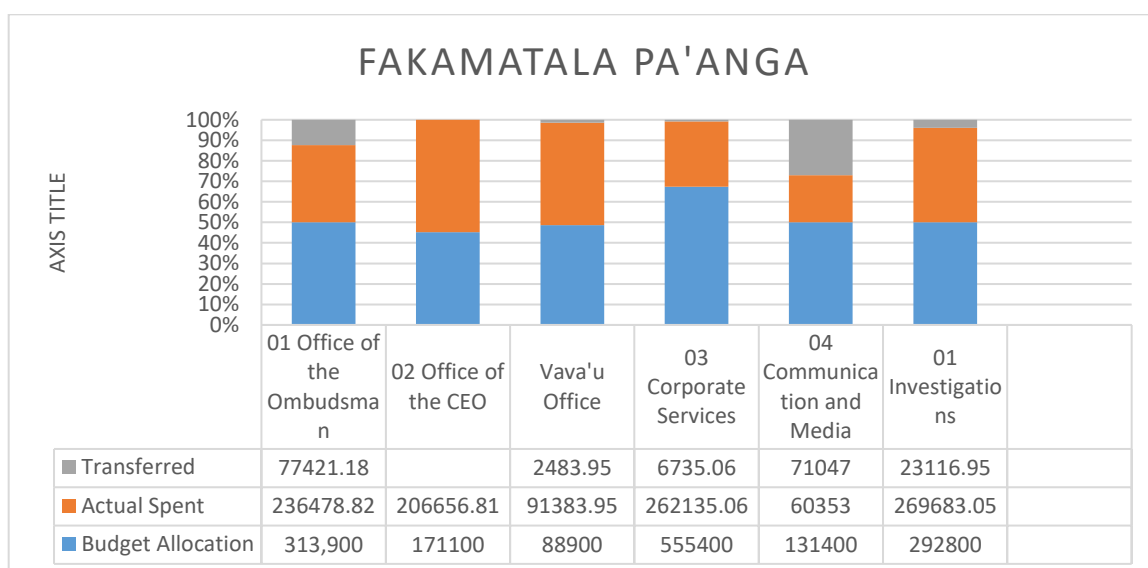
E. Ngaue mo hono fakamole fakapa'anga

Na'e 'omai 'a e patiseti \$1,553,500 ki he ta'u 'oku lipooti atu. Na'e ngaue'aki 'a e pa'anga ko eni ki he polokalama ngaue 'e 2. Polokalama 1: Ko e Tataki mo e Fale'i 'o e Tu'utu'uni Ngaue; Polokalama 2: Fakatotolo.

'Oku ha 'i he tepile 'i lalo 'a e anga e fakamole ko e peseti 'e 92 'o 'emau patiseti.

Polokalama 1: Tataki mo e Fale'i		Patiseti 2023/24	Ngaahi Fakamole	% 'o e fakamole fakakatoa
Polokalama-si'i		\$	\$	%
01 'Ofisi 'o e 'Omipatimeni	4101111	313,900.00	236,478.82	75%
02 'Ofisi 'o e CEO	4102111	171,100.00	206,656.81	121%
'Ofisi 'i Vava'u	4102211	88,900.00	91,383.95	103%
03 Va'a Tokoni ki he Tefito'i Fatongia	4103111	555,400.00	562,135.06	101%
04 Fetu'utaki mo e Ongoongo	4104111	131,400.00	60,353.00	46%
Katoa 'o e Polokalama 01		1,260,700.00	1,157,007.64	92%
Polokalama 2: Fakatotolo				
01 Fakatotolo	4201111	292,800.00	269,683.05	92%
Katoa		1,553,500.00	1,426,690.69	92%

'Oku ha 'i he tepile 'i 'olunga na'e 'ikai ke faka'aonga'i 'a e peseti 'e 8 'o 'emau patiseti. Ko e tupu 'eni mei he lahi 'o e ngaahi lakanga na 'e te 'eki ke fakakakato hono unga mai. Na'e fakapa'anga 'e he peseti 'e 8 ko 'eni 'a e ngaahi ngaue kehe 'a e 'Ofisi.



Lipooti 'a e 'Aotita

Na'e fakahoko 'a e sivi 'aotita 'o e ngaue fakapa'anga 'a e 'Ofisi 'o ngata mai ki Sune 2023. Na'e fakahoko 'a e 'aotita ki he fa'unga ngaue fakapa'anga, ngaue'aki 'o e pa'anga mo e tauhi Lekooti 'o kamata mei he Siulai 'o e 2020 ki he Sune 2023.

'Oku 'i ai 'a e tatau 'o e Lipooti 'a e 'Aotita 'i he ngaahi fakamatala tanaki mai.

'Oku 'i ai mo e tatau 'o 'emau tali ki he lipooti 'a e 'Aotita 'i he ngaahi fakamatala tanaki mai.

'Oku mau ngaue malohi ke hoko atu 'a hono fakalalakala 'o 'emau fa'unga mo e founa ngaue fakapa'anga. 'Oku mau taumu'a ke mau hoko ko e sipinga mo e fa'ifa'itaki'anga lelei 'o e pule lelei mo e ngaue faitotonu 'i he ngaue faka-pule'anga.

F. Fa'unga ngaue faka-komipiuta 'o e tekinolosia fakamatala mo e fetu'utaki

'Oku mahu'inga 'aupito 'a e tekinolosia 'o e fakamatala mo e fetu'utaki (IT) ki homau fatongia siofi mo faka'ai'ai 'o e pule lelei 'i he vave, tauhi mo malu'i e fakamatala mo e Lekooti, vave 'o e fetu'utaki ki ha tapa pe 'o e ngaue mo e ngaahi hoa-fengaue'aki. 'Oku fakahoko kimautolu 'e he tekinolosia 'o e fakamatala mo e fetu'utaki ki ha tapa pe 'o Tonga mo mamani 'i he talanoa zoom, 'imeili, uepisaiti, facebook, telefoni mo e ngaahi founa kehe kau ai e fetohi'aki 'i he telefoni.

'Oku faka'aonga'i 'e he Va'a Fetu'utaki mo e Ongoongo fa'unga ngaue IT ki hono talaki mo fakamatala 'a homau ngaahi fatongia ki he kakai mo e tukuimotu 'o Tonga ni pea tufaki foki ki mamani, pea kau atu ki ai mo 'emau ngaahi ola mo e fakatotolo. 'Oku ne fakaivia 'a e 'Ofisi 'i Vava'u ke fetu'utaki vave mo longomo'ui mo homau 'ulu'i 'Ofisi 'i he 'aho kotoa mo e uike pea nau kau mai ki he fakataha tu'o taha 'i he mahina fo'ou kotoa pe mo e ngaahi ako mei he taimi ki he taimi.

'Oku pukepuke 'e he Va'a IT 'a e manava fakaefakamatala mo e fetu'utaki 'a e 'Ofisi pea tokoni foki ki he kau ngaue 'i ha ngaahi palopolema fakaeme'angaue.

'Oku mau fengaue'aki mo e kautaha Lanworx mei Uelingatoni, Nu'usila ke fakalelei'i 'emau fa'unga tanaki'anga fakamatala 'o e ngaue fakatotolo. 'Oku mau fakamalo heni ki he tokoni fakapa'anga 'a e 'Ofisi 'o e Talafekau Lahi 'o Pilitania 'i hono 'omai e kau 'ofisa mei he Lanworx ke 'a'ahi mai 'o sionu 'i he ngaue 'a e 'Ofisi mo fatu mei ai ha tokoni 'e ala fakahoko.

Ngaue Tauhi mo e Mateuteu ki he fakatamaki

Na'e fakahoko 'a e ngaahi ngaue lahi lolotonga 'a e ta'u 'oku lipooti ke fakalelei 'a e ngaue mo e tu'unga malu 'o e fa'unga faka-IT. Na 'e kau heni hono hiki 'a e tatau 'o e ngaahi fakamatala mahu'inga mo e ngaahi fetu'utaki 'imeili, fakama'opo'opo e ngaahi fa'unga fakamisini 'o e

naunau mo e me'angaue fakakomipiuta mo hono tu'unga malu mei he ngaahi siemu fakakomipiuta.

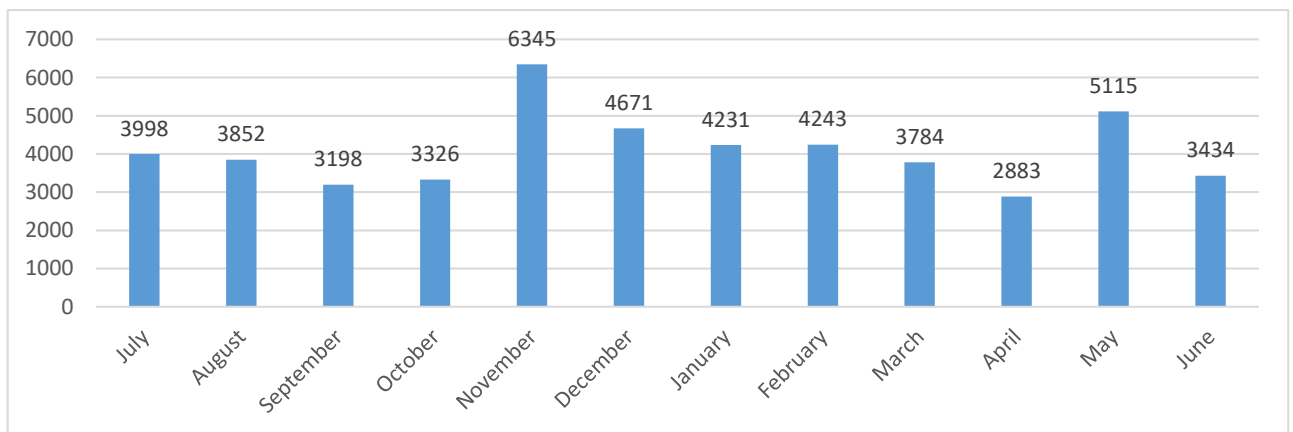
Ko e ngaue mahu'inga 'eni ke fakapapau'i 'oku malu 'a e komipiuta mo e fakamatala mahu'inga 'a e 'ofisi 'i he komipiuta 'a e toko taha ngaue kotoa. 'Oku hoko 'a e mole 'a e fakamatala 'i he ngaahi 'uhinga kehekehe, 'o kau ai ha tolalo pe maumau 'a e me'angaue pe ko hano hamu 'i he founa kaka 'aki ha founa fakakomipiuta fou he fehokotaki faka'initaneti. Kapau 'e hoko e ngaahi fakatamaki ko 'eni, te ne matu'aki uesia ki he kovi 'emau ngaue mo e falala'anga 'o 'emau ngaue.

Ko e 'elemeniti mahu'inga 'o e ngaue lelei, ko e tauhi ke malu e ngaahi fakamatala mahu'inga.

Ngaahi 'a'ahi ki he 'emau uepisaiti

(<https://ombudsman.to>)

'Oku ha 'i he kalafi 'i lalo 'a e toko lahi 'o e kau 'a'ahi ki he uepisaiti 'a e 'Ofisi mei he Siulai 2023 ki Sune 'o e 2024:



2. Ngaahi ako, konifelenisi mo e fengau'e'aki mo e ngaahi fonua pe va'a ngaue fakavaha'apule'anga

Ko e ngaahi ako eni mo e fakataha fakavaha'apule'anga na'e kau atu ki ai 'a e kau ngaue 'i he vaa'i taimi 'oku lipooti:

i. Ako ma'a e kau pule ngaue – Sune ki 'Aokosi 2023

Na'e fakahoko 'e he Va'a Fakalalakalaka Fakangaue 'a e 'Ofisi 'o e 'Omipatimeni 'o Nu'usila ha ako ma'a e kau taki ngaue 'o e ngaahi 'Ofisi 'Omipatimeni 'o e ngaahi tukuifonua 'o e Pasifiki 'oku 'ikai ke ngaue fakahangatonu mo e kaungaue 'o felave'i mo e ngaahi fiema'u mahu'inga ke ma'u 'e he kaungaue. Na'e kau atu ki he ako 'a 'Alisi Taumoepeau, Sateki

'Ahio (Tokoni 'Ofisa Pule Ngaue), Sisilia Tokai (Tokoni Sekelitali Ma'olunga 'oku ngaue ki he 'Omipatimeni) mo 'Akanesi Fa'otusia (Tokoni Sekelitali ki he 'Omipatimeni).

Na'e sio fakalukufua 'a e ako ki he saikolo 'o e vaa'i taimi 'o e tokotaha ngaue 'i he ngaue'anga, founa ngaue ki hono unga 'o e kaungaue, ngaahi founa ngaue 'o e ngaue'anga, ngaahi fakalalakaka 'o e teuteu'i 'o e toko taha ngaue, ngaahi founa ke pukepuke 'aki e kaungaue lelei, mo e ngaahi founa ke fakangata ha ngaue 'a ha taha ngaue.

ii. Fakataha Teuteu 'a e Ngaahi Fonua Pasifiki 'oku kau ki he Konivesio ki hono Fakafepaki'i 'o e Faihala – 'Aokosi 17 - 18 2023

Na 'e kau ki he ako ko 'eni 'a e Talekita 'o e Fakatotolo, Roman Vaihu 'a ia na'e fakahoko 'e he Va'a Faka-Sekelitali 'o e Fakataha'anga 'o e Kau Taki 'o e Pasifiki mo e 'Ofisi 'o e Pule'anga Fakatahataha 'a Mamani ki hono Tau'i 'o e Faito'o Konatapu, Fakakautaha'i 'o e Faihia, Faihala mo e Tautoitoi. 'Oku tokanga'i 'a e ngaue ko 'eni 'i Tonga ni 'e he 'Ofisi 'o e 'Ateni Seniale, ka na'e fakafe'i 'a e 'Ofisi 'o e 'Omipatimeni 'i hono fatongia fakangaue, pea ko e kupu tu'upau foki 'o hono fakafepaki'i 'o e faihala.

Ko e fakataha teuteu 'eni ki mu'a pea fakahoko 'a e fakataha lahi 'a e Konivesio ki he hono Fakafepaki'i 'o e Faihala pea ko e faingamalie foki ke talatalanoa ai 'a e ngaahi fonua 'o e Pasifiki ki he founa mo e fotunga ten au le'otaha ai ke fakaha 'a 'eku fakakaukau ki ha sone Pasifiki 'oku tau'ataina mei he faihala, 'a ia ten au fakaha 'i he aleapau 'oku 'iloa ko e Visone 'o Teinewa.

iii. Ako Ma'a e Kau Taki – 'Aokosi ki Novema 2023

Na 'e kau atu ki he ako 'a e 'Ofisa Fakatotolo ko Siosaia Tu'i'onetua na'e fakahoko 'i ha uike 'e taha ki he Hotele Puataukanave 'i Neiafu, Vava'u. Na 'e fakahoko 'e he polokalama ako ko e Balance of Power Tonga 'o fengau'e'aki mo e Komisoni 'a e Kaungaue Fakapule'anga. Na 'e tataki 'a e ako 'e 'Ofa Guttenbeil Likiliki mo Faifekau Toketa 'Ungatatea Kata.

Ko e ngaahi kaveinga na'e fakahoko ai 'a e ako ko e:

- i. Taki lelei;
- ii. Ngaahi mafai (faka'ofisiale mo e mafai 'ikai ke faka'ofisiale), mo e
- iii. Mahu 'inga ke te 'ilo'i kita

'Oku tui 'a e 'Ofisa Fakatotolo na'a ne ako 'a e ngaahi lesoni lelei.

iv. Toe vakai'i 'o e Konivesio ki he Totonu 'a e Tangata – Novema 28 – 30, 2023

Na'e kau atu ki he fakataha ko 'eni 'a Roman Vaihu 'i Nadi, Fisi 'o nau toe vakai'i ai 'a e sino'i aleapau 'o e Konivesio 'a e Pule 'anga Fakatahataha ki he Ngaahi Totonu 'a e Tangata ma'a Tonga. Fisi mo Vanuatu. Ko hono muimui'i atu 'eni 'o e ngaue ne 'osi tali 'e Tonga ki he ngaahi konivesio ki he ngaahi totonu 'a e fanau mo e ngaahi konivesio ki he totonu 'a e kakai 'oku faingata'a'ia fakasino.

Neongo 'oku 'ikai ha fatongia pehe 'o e 'Ofisi 'o e 'Omipatimeni ka na'e fakaafe'i mai kimautolu 'e he 'Ofisi 'o e Totonu 'a e Tangata 'i Siniva, Siusalani ko e konga 'o 'enau feinga ke kaukaua ange 'a e kau mai 'a e ngaahi sino ngaue tau'atana 'oku nau fengau'e'aki mo tokangaekina 'a e ngaahi pule'anga ke nau siofi mo tokanga'i 'a e ngaahi totonu 'a e tangata.

Na'e mahu'inga ke fanongoa 'a e ngaahi ngaue kuo fai 'e Fisi mo Vanuatu mo e ngaahi founa 'oku fakahoko 'aki, pea fakahoa ia mo e ngaahi ngaue kuo fai 'e Tonga. 'Oku mahu'inga 'aupito ki he 'Ofisi ni ke muimui ofi 'i he ngaahi ta'au, ngaue 'oku nga'unu ki ai 'a e ngaahi ngaue mo e fakalalakaka 'o hono langa hake 'o e ngaahi sino tokangaekina 'o e ngaahi totonu 'a e tangata.

v. Sikolasipi taimi nounou – 13 - 24 Novema 2023

Na'e kau ki he ako ko 'eni 'oku 'iloa ko e Sikolasipi Manaaki 'oku fakapa'anga 'e he pule'anga Nu'usila 'a Mosese Uili, ko e 'Ofisa Fakatotolo Ma'olunga. Ko e ako uike 'e ua eni 'o fekau'aki mo e "Pule Lelei" na'e fakahoko 'e he 'Univesiti 'o 'Aokalani mo e Ako'anga ki he Ngaahi Tu'utu'uni Ngaue Fakapule'anga (Public Policy Institute).

Ko e ngaahi lesoni lelei mei he ako ko 'eni ko e ngaahi 'ilo ki he 'uhinga, natula mo e fotunga 'o e faihala mo e ngaahi founa ke tau'i 'aki 'a e faihala 'i he ngaue fakapule'anga, ako foki ki hono fakahoko 'o e ngaahi ngaue mo e fetu'utaki 'o e ngaue fakapule'anga 'i he 'initaneti (e-governance), ko e ngaahi lelei mo e tamaki 'o e founa mo e fa'unga ngaue e-governance pea mo e feliuliuaki 'a e 'ea.

'Oku 'amanaki 'e kau atu 'i he kaha'u ha toko lahi mei he 'Ofisi ni ke ako 'a e ngaahi 'ilo ko 'eni 'oku mahu'inga ke vahevahe mo e kaungaue 'a e 'Ofisi mo fakahoko foki 'i honau ngaahi fatongia ngaue faka'aho.

vi. Fakataha hono 10 'a e Ngaahi Fonua Pasifiki fekau'aki mo e Konivesio ki he Aleapau ki he Komisoni ki hono Fakafepaki i 'o e Faihala (UNCAC) – 11 – 15 Tisema 2023

Na'e kaukaua 'a hono fakafofonga'i 'o Tonga 'o fenapasi mo e fiema'u 'a e sino fakamamani-lahi ko 'eni 'o e Pule'anga Fakatahataha 'o Mamani, koe'uhi ko e mahu'inga

'o e ngaahi kaveinga ke talanga'i fakahaloto pea faitu'utu'uni ki ai, na'e pau ke fakafofonga'i 'e he kau 'ofisa 'i he levolo faitu'utu'uni ma'olunga-taha 'i he pule'anga mo e falealea.

Na'e taki 'a e kau fakafofonga 'o Tonga 'e he 'Eiki Tokoni Palemia Samiu Kiuta Vaipulu pea kau ki ai 'a e Fakafofonga Falealea 'o Tongatapu 2 ko Hon. 'Uhilamoelangi Fasi, 'Omipatimeni 'Alisi Numia Taumoepeau mo e Kalake Pule 'o e Falealea ko Gloria Poleo.

Na'e fakaha mahino 'e he kau fakafofonga 'o Tonga 'a e ngaue 'oku fakahoko 'i Tonga 'i hono Fakafepaki'i 'o e Faihala 'o fengaue'aki ai 'a e Pule'anga, Falealea, 'Omipatimeni mo e 'Ateni Seniale 'o fakama'unga ki he 'Ofisi 'o e 'Ateni Seniale.

Ko e tumutumu 'o e fakataha ni ko hono fanongoa 'a e ngaahi lipooti 'a e ngaahi fonua memipa.

Na'e me'a 'a e 'Eiki Tokoni Palemia ka ko e Minisita Lao mo e Pilisone, Samiu Kiuta Vaipulu 'o fakahoko 'a e lipooti 'a Tonga – ko e fuofua taimi pea ko e 'uluaki lipooti 'eni 'a Tonga ki he Fakataha'anga 'a e Ngaahi Fonua Pasifiki 'o fekau'aki mo e ngaahi ngaue kuo ne pea lolotonga fakahoko ki hono fakafepaki'i 'o e faihala, 'o kau ai 'a hono fokotu'u 'o e Komisiona ki hono Tau'i 'o e Faihala.

'Oku mahu'inga 'a e kau malohi mai 'a e Falealea 'o Tonga 'i he ngaahi alea fakamamani-lahi pehe ni koe'uhi 'oku 'i ai 'a e ngaahi va fengaue'aki mo fakatipilometika 'oku matu'aki

fiema'u ke nau felongoaki femataaki ke vaofi mo fetaiaki e fetu'utaki kae ngaholo 'a e ngaue. Ko e 2023 ko ha ta'u ne lolahi hono ngaahi makamaile ke fakamanatu 'o kau ai 'a e 'aho fakavaha'apule'anga 'o hono Fakafepaki'i o e Faihala, katoanga'i 'a e 20 ta 'u 'o e Konivesio ki hono Fakafepaki'i 'o e Faihala, kimu'a 'eni 'i he ta'u 75 'o e Tala Fakahaha Fakamamani-lahi 'o e Ngaahi Totonu 'a e Tangata pea mo e Fakataha hono 10 'a e Ngaahi Fonua 'oku kau ki he Aleapau UNCAC hono 10.

vii. Konifelenisi 'a e kau 'Omipatimeni 'o 'Aositalasia mo e Pasifiki (APOR conference) – 30 'Okatopa ki he 1 Novema 2023

Na 'e fakahoko 'a e Konifelenisi 'a e Kautaha 'Omipatimeni 'o 'Aositalasia mo e Pasifiki 'i Melipoane, 'Aositelelia 'i he 31 'o 'Okatopa ki he 1 'o Novema 2023. Na'e kau atu ki he fakataha 'a e 'Omipatimeni 'Alisi N. Taumoepeau mo e 'Ofisa Pule Ngaue Le'ole'o, Roman Vaihu. Na'e katoanga'i lolotonga 'a e Konifelenisi mo e ta 'u 'e 50 'o e 'Omipatimeni 'o e Vahenga Vikatolia, 'oku tu'u ai 'a Melipoane.

Na'e tokanga'i 'a e fakataha 'e he 'Omipatimeni 'o Vikatolia ko e fefine ko Deborah Glass. Na 'e faka'apa'apa ki a Glass 'a e kau 'Omipatimeni, koe'uhi ko e ngaahi ngaue lavame'a kuo ne feia ma 'a e famili 'o e ngaahi 'Ofisi 'Omipatimeni 'i Vikatolia, 'Aositelelia kae'uma'a 'a e ngaahi fonua 'o e feitu'u 'o 'Aositalasia mo e Pasifiki, lolotonga 'a e ta'u 'e 10 ko 'eni 'o 'ene faifatongia. Ko hono ta'u faka'osi 'eni 'i he fatongia.

Na'e felotoi 'a e fakataha'anga 'i Novema 1, 2023 ke nau le'otaha 'i he Tala Fakahaha ma'a e ngaahi fonua 'o e APOR, ke toe tokangaekina ange 'a e fatongia 'o e 'Omipatimeni 'i he ngaahi taimi faingata'a, ko e ngaahi Kaveinga 'o e Tala Fakahāhā 'o Venisi, Tu'utu'uni 'a e Pule'anga Fakatahataha kae'uma'a foki 'a e ngaahi totonu 'a e ngaahi fonua mo e kakai totonu 'o e ngaahi fonua.

Ko Tonga ko ha fonua 'oku si'i ange hono kekekele 'i ha lotolotonga 'o e potu tahi lahiange pea lahi ai pe mo hono ngaahi pole. 'Oku anga fēfē leva 'a e fakafeangai fakaengaue 'a e 'Omipatimeni 'i ha Sosaieti 'e fu'u vāmama'o 'a e nofo pea fu'u kehekehe 'a e fiema'u 'a e kakai? 'E anga fefe ha fakafeangai atu 'a e 'Omipatimeni ke fakalotoa 'a e kakai 'o e ngaahi sekitoa kehekehe ke nau mahu'inga'ia 'i he ngaue faitotonu, pule lelei mo e pule 'a e lao? 'Oku faingata'a ange nai 'a e ngaue he mama'o ange mei he kolomu'a?

viii. Ako 'a e Ngaahi Fa'unga Siofi mo Faka'ai'ai 'o e Ngaue Faitotonu, 13 – 15 Fepueli 2024

Ko e taumu'a 'o e ako ko eni ke toe vaofi ange 'a e fengaue'aki 'a e ngaahi sino ngaue Fakalotofonua 'oku felave'i hangatonu honau fatongia mo hono tau'i 'o e faihala. 'Oku ui 'a e fengaue'aki ko 'eni ke fevahevahe'aki 'a e ngaahi lipooti 'o 'enau ngaue, ngaahi fokotu'u fakakaukau, fakataha talanoa-ngaue, sivi faka'aotita mo e ola 'o e ngaahi fakatotolo. 'Oku 'amanaki 'e toe malohi mo ola lelei ange 'a e fengaue'aki ko 'eni pea toe mahu'inga ange honau fatongia 'i he humai fo'ou mai 'a e Komisiona ki hono Tau'i 'o e Faihala 'o kamata ngaue 'i he 1 'o Siulai 2024.

Na'e kau atu 'a e 'Omipatimeni mo e Talekita 'o e Fakatotolo ki he ako ko eni 'i Port Villa, Vanuatu. Na'e tataki 'e he Va'a Ngaue 'o e Pule'anga Fakatahataha ki hono tau'i 'o e faito'o konatapu mo e Faihia fakavaha'apule'anga (UNODC), pea kau mai ki ai 'a e ngaahi fonua 'o e Pasifiki mei he Falealea, 'Ofisi 'Aotita mo e ngaahi 'ofisi tau 'i 'o e faihala. Na'e fakafofonga'i 'a Tonga 'e he Fakafofonga Fale Alea 'o Tongatapu 2 ko Toketa 'Uhilamoelangi Fasi mo e 'Aotita Seniale ko Sefita Tangi. Na'e mai mo e kau fakafofonga mei Ha'amoā, 'Otu motu Kuki, Niue, 'Otu Solomone, Papua Niukini, Vanuatu, Fisi, 'Out motu Masolo mo Kilipasi.

Na'e tatakī 'e he kau fakafofonga 'o Tonga 'a e fakataha 'o e 'aho faka'osi 'aki ha hiva mei a Toketa Fasi mo e 'Aotita Seniale mo ha lotu na'e fakahoko 'e he 'Omipatimeni. Ko e tapuaki ki he timi Tonga ke vahevahe mo Fakahaha 'enau tui. 'Ofa pe 'oku pehe 'a hono 'unuaki 'o e ngaue faitotonu.

ix. Fakataha IOI hono 13 (13 – 17 'o Me 2024)

Na 'e fakahoko 'a e fakataha lahi fakata'u 'e 4 hono 13 'a e Kautaha Fakavaha'apule'anga 'a e 'Omipatimeni (IOI) 'i he The Hague ko e kolo lahi 'o e Pule 'anga 'o Netaleni pe 'oku toe 'iloa ko Holani. Ko e fuofua fakataha femataaki 'eni 'a e kau memipa talu mei he to ko ia 'a e mahaki faka'auha Koviti-19. Na 'e kau atu ki he fakataha 'a e 'Omipatimeni 'Alisi Taumoepeau mo Roman Vaihu.

3. Fakatotolo

A. Mafai fakalao

'Oku 'omai 'e he kupu 11 'o e Lao 'Omipatimeni 2001, 'a e mafai ke u tali, vakai'i mo fakatotolo pe fakahoko ha ngaue fakatotolo ki ha:

- Ngaahi launga fekau'aki mo e fa'unga ngaue pe faitu'utu'uni 'a ha sino fakapule'anga
- Ngaahi launga mo e lipooti ki ha ngaue hala pe kovi 'a e kau 'ofisa fakapule'anga
- Ngaahi launga mo e lipooti ki ha fehalaaki fakaengaue 'a e kau ma'u mafai 'o e ngaahi sino ngaue fakapule'anga

Kuo pau ke u fakatotolo'i 'a e ngaahi launga 'oku kaunga-tonu ki ai hoku mafai.

'Oku fakatotolo foki mo ha ngaahi 'isiu 'i hoku mafai pe 'o'oku (own motion powers) 'o 'ikai fiema'u ia ke makatu'unga 'i ha launga.

Ko e ngaahi fakangatangata 'i hoku mafai fakatotolo ki he launga, 'oku kau ai:

- Kuo pau ke uesia fakafo'ituitui 'a e toko taha launga 'i ha ngaue 'a e potungaue pe pisinisi pule'anga 'oku launga'i
- Kuo pau ke fakahoko e launga 'i loto 'i he mahina 'e 12 mei he taimi na 'e hoko ai 'a e 'isiu 'oku launga'i, neongo 'oku mafai 'a e 'Omipatimeni ke faka'ata (neongo 'oku 'i ai hoku mafai)
- 'Oku 'ikai ke u fakatotolo'i ha launga 'oku 'i ai ha'ane totonu ke toe vakai 'i 'i he fa'unga tangi 'i he potungaue pe pisinisi 'oku launga'i pe 'oku 'i ai ha sino fakalao 'oku lava ke foaki ai ha huhu'i (neongo 'oku 'i ai hoku mafai)

- Kuo pau ke 'i ai 'a e ngaue na 'e fakahoko 'e he potungaue pe pisinisi, pe ko ha tu'utu'uni pe fokotu'u pe ngaahi fokotu'u (recommendations)

'Oku kau 'i he makatu'unga 'o 'eku tu'utu'uni pe fakatotolo ha launga pe 'ikai ke fakatotolo 'a e mahu'inga 'o e 'isiu 'oku launga'i ki he lelei fakalukufua 'a e fonua mo e fakalalakaka fakaengaue ki he fa'unga fakalukufua 'o e ngaue fakapule'anga. 'Oku ou fakakau-atu 'a e ngaahi makatu'unga ko 'eni>

- Ko ha launga fekau 'aki mo ha fehalaaki 'i he founa ngaue
- 'Oku ngalingali ko e tukunga 'oku launga'i 'e toe hoko 'amui ange?
- Kuo hoko ha mole lahi ki he toko taha launga pe 'oku 'i ha tukunga tu'ulaveangofua?
- 'E hoko nai ha fakatotolo 'e fai ke tokoni ki ha fakalalakaka lelei mo 'aonga ki he founa pule'i 'o e ngaue fakapule'anga?
- Kuo 'osi vakai'i 'a e 'isiu ko 'eni 'e ha sino fakatonutonu pe 'oku 'i ai nai ha toe tonu 'oku kaunga-tonu ange ke ne vakai'i?
- 'Oku ha mai nai ha ngaahi faka 'ilonga kuo tu'o lahi 'a e hoko 'a e palopalema tatau?

'Oku foaki 'e he Kupu 18 'a e mafai lahi ke fokotu'u atu 'e he 'Omipatimeni 'i he 'osi 'ene fakatotolo ha ngaahi fokotu'u 'e 'aonga ke fakalalakaka 'aki 'a e ngaue 'a e fa'unga mafai pule 'o e ngaue'anga fakapule'anga. 'Oku lava ke u fokotu'u atu ke:

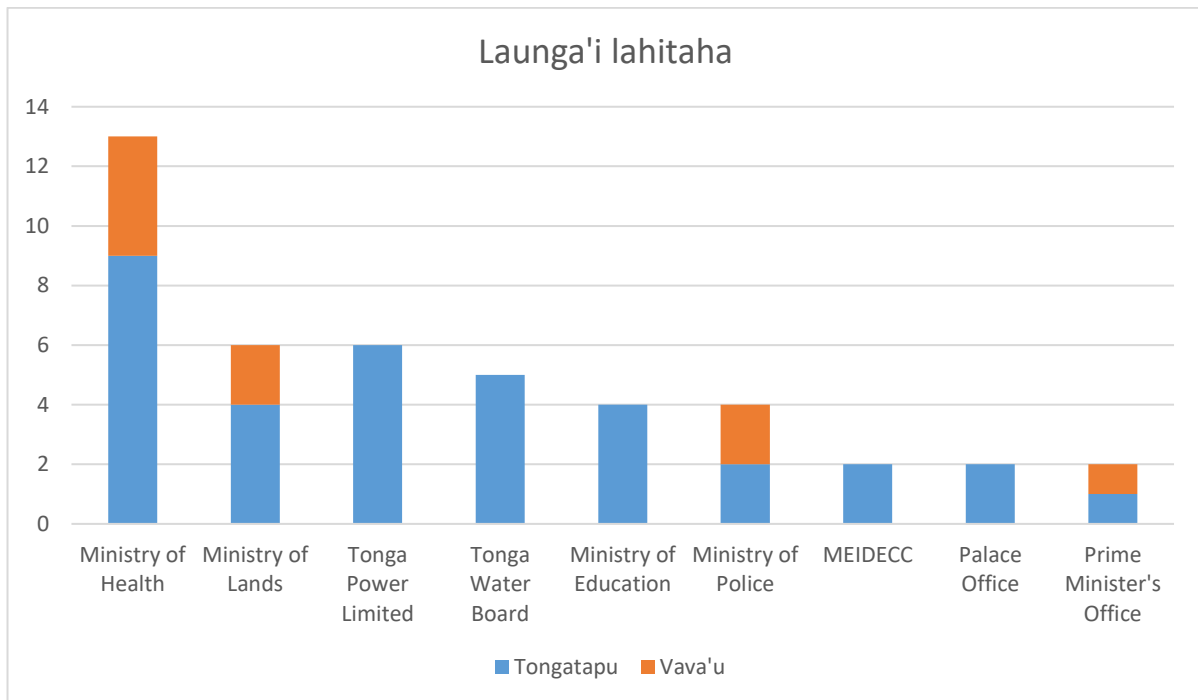
- Ha ngaue ke fakahoko ke huhu'i pe fetongi 'aki 'a e maumau kuo hoko
- Liliu 'a e founa na'e fakahoko 'aki e ngaue
- Tautea ha ngaue na'e fehalaaki pe maumau ai 'a e lao

Ngaahi Launga

Ko e launga 'e 55 na'e hu mai ki he 'Ofisi 'i he ta'u 'oku lipooti atu, ko e holo 'aki ia 'a e launga 'e 96 mei he ta'u ki mu'a, 'a ia na'e 15, fakakatoa. Ko e holo lahi ko 'eni 'oku faka'uhinga ki he si'isi'i 'a e ngaahi polokalama fakamatala 'o 'emau ngaue ki he kakai 'o e ngaahi kolo mo e tukuimotu. Kuo 'osi fokotu'u 'e he 'Ofisi 'a e polokalama talanoa ngaue mo feako'aki lelei 'aupito mo e kakai 'o e ngaahi kolo ki 'uta 'o Tongatapu, Vava'u, Ha'apai, 'Eua mo e Ongo Niua. 'Oku mau fakamu'omu'a 'a hono fakafaingofua'i ke 'ilo mo ngaue 'aki 'e he kakai 'emau sevesi.

Ko e fakaikiiki fakafika eni 'o e ngaahi launga na'e ma'u 'i he ta'u 'oku lipooti

Fakataha 'i 'o e launga 'i Tongatapu mo Vava'u



'I hono fakataha'i 'a e ngaahi launga 'i Tongatapu mo Vava'u 'oku lahitaha hono launga'i 'o e Potungaue Mo'ui pea ko e fuofua taimi 'eni ke lahitaha ai hono launga'i 'o e Potungaue Mo'ui. 'Oku hoko hake 'a e Potungaue Fonua pea fika tolu 'a e Kautaha 'Uhila 'a Tonga.

Potungaue Mo'ui:

Ko e fuofua taimi 'eni 'oku fika 'uluaki ai 'a e Potungaue Mo'ui 'i he lahitaha hono launga'i. Ko e ngaahi launga 'eni ki he ngaahi 'isiu fakangaue 'o kau ai 'a e ngaue 'ovataimi mo e fakahikihiki ki he lakanga ma'olunga ange (promotion). 'Oku ha mahino mai 'oku 'i ai 'a e ta'efemahino'aki 'i he va 'o e kau taki mo e kau ngaue 'o fekau 'aki mo e ngaahi tu'utu'uni ngaue. Kuo hu mai 'a e Komisoni 'o e Kau Ngaue Fakapule'anga 'o fakama'ala'ala 'a e ta'efemahino'aki ko 'eni. 'Oku totonu ke fakamatala mahino 'a e ngaahi tu'utu'uni ngaue pea fakahoko 'i he taimi ki he taimi ke 'oua 'e toe hoko ha ta'efemahino'aki pehe ni 'i he kaha'u.

Potungaue Fonua:

'Oku 'ikai pe ha ta'u ia 'e mavahe hifo 'a e Potungaue Fonua mo e Koloa Fakaenatula mei he takimu'a 'i he lahitaha hono launga'i. Neongo 'oku mau feinga lahi 'i he fetu'utaki, 'imeili mo e telefoni pea kau atu ki ai mo e ngaahi fakataha, 'oku kei to 'ohi pe 'a e Potungaue ke tali mai 'a e ngaahi fiema'u fakamatala mei he 'Ofisi ni 'o matu'aki to ki tu'a mei he taimi 'oku 'oatu pea 'ikai tokangaekina ke fetu'utaki mai 'o kole ha taimi fakaloloa.

Na'a mau unga mai 'a Paula Lo'amanu, ko e 'ofisa savea malolo 'a e Potungaue ke tokoni 'i hono langa 'o e va fengae'aki kuo mau toutou 'ofa atu ki he Potungaue. Kuo mau 'oatu ha tohi fekau ki he 'Ofisa Pule Ngaue ko Taniela Kula 'o fakamatala fuakava ke 'omai e ngaahi

fakamatala na'e fiema'u 'i he ngaahi launga. Na 'e kamata ke ola lelei, kae hili ha taimi si'i kuo toe foki pe ki he tuai mo e longo fuoloa angamaheni, pea 'oku mau fakame'apango'ia ai.

Na 'e fakahoko 'e he Potungaue 'a e polokalama folau fakamatala ngaue ki he kainga Tonga nofo muli. Neongo ia, na 'e 'ikai ke 'i ai ha ngaue ia ki he ngaahi launga kuo fuoloa 'a e tatali atu ki ai, 'o kau ai 'a e ngaahi launga mei he kainga Tonga nofo muli.

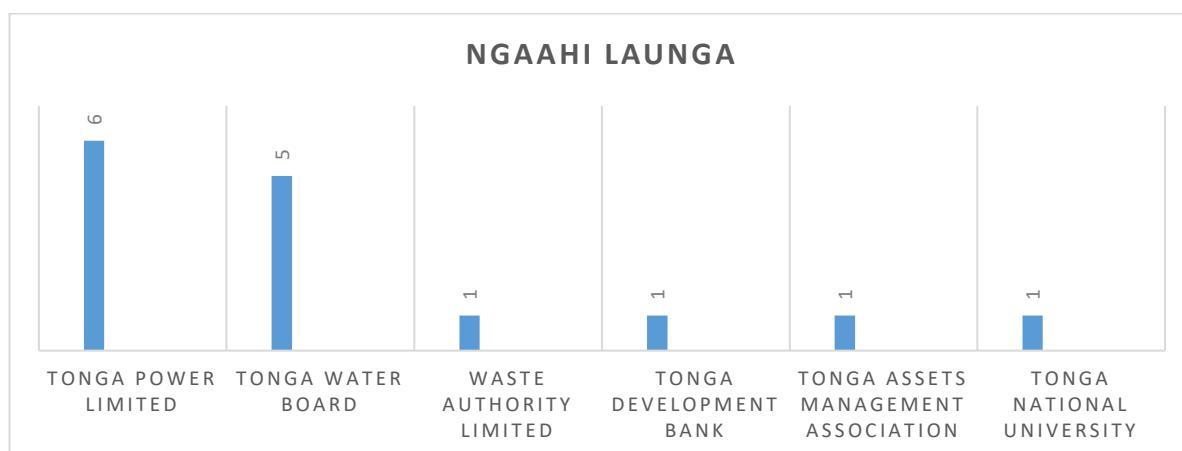
He'ikai te mau lava 'o 'unuaki e ngaue ki ha ola 'o kapau 'oku 'ikai ke ha 'u 'a e Potungaue ki he tepile alea. Ko e launga 'e 41 mei he launga fakakatoa 'e 151 'oku lolotonga mo'ui 'i he fa'unga ngaue 'a e 'Ofisi ni, 'oku fekau'aki mo e ngaahi 'isiu 'i he kelekele. 'Oku mau 'amanaki 'e fai ha fengae'aki mo e Potungaue kae kehe 'a e ola mo e lipooti ka hoko mai.

Launga'i 'o ha Potungaue 'e 2 'i he 'isiu tatau (2)

Lahi	Potungaue	Ngaahi Launga
1	MEIDECC/Potungaue Mo'ui	1
2	Potungaue Mo'ui/Komisoni 'o e Kau Ngaue Fakapule'anga	1
Katoa		2

Ko e fuofua taimi 'eni 'oku mau lipooti atu ai 'a e ngaahi launga 'oku ne lave'i ha potungaue 'e ua pe lahi hake. Ko e lahitaha 'o e ngaahi launga 'oku fekau'aki pe ia mo e potungaue pe fa'unga mafai 'e taha. 'Oku mahu'inga ke fakatokanga'i ko e ta'au fo'ou 'eni. Hange ko e launga'i 'o e Potungaue Mo'ui mo e Komisoni 'o e Kau Ngaue Fakapule'anga 'o fekau 'aki mo e 'ovataimi. Na'e pau ke fakahoko 'a e launga ki he ongo ma'u mafai ko 'eni ke 'i ai ha faingamalie ke na fakamatala ki hona fatongia mo 'ena kaunga ki he 'isiu 'oku launga'i mo e natula 'o e fakahoko fatongia 'oku fakataumu'a pe 'uhinga ki ai 'a e tu'utu'uni ngaue ki he 'ovataimi.

Ngaahi launga ki he Ngaahi Pisinisi Pule 'anga 'i Tongatapu



'Uhila mo e Vai:

'Oku takimu'a 'a e Kautaha 'Uhila 'a Tonga he lahitaha hono launga'i 'i he ngaahi pisinisi kotoa 'a e Pule'anga. Ko e 'ata mahino 'eni 'o e fakafalala 'a e fonua 'i he ma'u'anga ivi 'uhila pe 'e taha mo e fiema'u ke ola lelei mo pau 'a e sevesi 'oku ne tufaki. 'I he 'uhinga tatau, 'oku fika ua hake 'a e Poate Vai 'a Tonga, mo ha sevesi 'oku matu'aki vivili ki he mo'ui 'a e kakai. Ko e lahitaha 'o e ngaahi launga ko 'eni 'oku fekau 'aki mo e ta'efiemalie 'i he tohi mo'ua.

'Oku mau fakamalo ki he Kautaha 'Uhila 'a Tonga mo e Poate Vai 'i he tauhi mai 'o e va fengae'aki lelei mo longomo'ui 'o fakapapau'i 'oku lava 'a e fetokoni'aki mo e ngaue vave ki he ngaahi launga 'o solova, taimi totonu. Neongo 'eni, 'oku ha mai ko e fa'unga ngaue ki he tohi mo'ua mo e mita 'oku totonu ke toe fai ha ngaue lelei ange ki ai ke si'i pe 'ikai ke toe hoko 'a e tohi mo'ua ko ha palopalema 'i he kaha'u.

'Oku hu fo'ou mai 'a e 'Univesiti Fakafonua 'o Tonga. Kuo launga'i mai 'e ha toko taha ako 'a e founa 'oku fai 'aki hono 'a'ahi mo fakamaaka 'ene ngaue fakaako 'i Fepueli 'o e ta'u ni. 'Oku lolotonga fakatotolo'i 'a e launga ko ia.

Ngaahi launga kuo solova pea tapuni

Ko e launga 'e 59 kuo solova pea tapuni. Na'e kau heni 'a e launga kekelekele na'e talu hono fakahu mai 'i he 2018/2019. Na 'e kau lahi ki heni 'a e ngaue tokoni na 'e fakahoko 'e he 'Ofisa Savea malolo na'e unga 'e he 'Ofisi ni. Pea neongo 'a e ngaahi feinga tukuingata kuo mau fakahoko, na 'e 'ikai pe ke tali mai 'e he Potungae 'emau ngaahi fetu'utaki. Ko e faka'ilonga 'eni 'o ha palopalema fakaefetu'utaki pe fakaengaue mo fakaetataki lahiange.

'Oku mau fakamalo ki he fengae'aki lelei 'oku mau lolotonga fakahoko mo e ngaahi 'ofisi kehe mo e 'amanaki 'e hokohoko lelei atu.

Ngaahi Launga kuo tapuni

Ko e ngaahi Launga na'e solova pe tapuni 'i he ta'u ngaue 'oku lipooti.

Potungae Fonua

Ko e launga 'e 9 na'e solova pea tapuni mei he 59 ki he Potungae Fonua mo e Koloa Fakaenatula fekau'aki mo e ngaahi 'isiu faka-kelekele lolotonga 'a e ta'u 'oku lipooti. 'Oku kaunga lahi ki he ola ko 'eni 'a e tokoni 'a e 'Ofisa Savea malolo 'a e potungae na'e unga 'e he 'Ofisi ni, 'o tokoni ki he ngaue ko 'eni. Ko e ngaahi launga 'e 19 'oku kei pului mai mei he 2018/19, 2019/20 mo e 2020/21, ko e 18 ai ko e ngaahi launga ki he Potungae Fonua.

'Oku mau kei 'amanaki lelei pe ki ha ngaue vaofi mo ola lelei ange mo e 'Ofisa Pule Ngaue ke 'i ai ha ola totonu mo taau pea tapuni 'a e ngaahi launga ko 'eni. 'Oku longomo'ui 'aupito 'eku kau fakatotolo 'i he fetu'utaki, ui 'o e fakataha mo fakaava atu 'a e matapa 'o e talanoa ki he

potungaue, ka 'oku 'ikai ke fai ha tokanga mai. Neongo 'eni ko e ola 'eni kuo mau lava 'o ma'u lolotonga e fu'u tatali fuoloa mo e toutou feinga malohi ki he potungaue ni, lolotonga e vaa'i taimi 'oku lipooti ko eni.:

1. Savea 'o e ngatangata'anga 'o e 'api, toloi mai talu mei he 2007

Ko e launga 'eni 'i he toloi fuoloa ke fakahoko 'a e savea ki he ngatangata'anga 'o e 'api tukuhau 'o e toko taha launga 'i Vaihoi, Vava'u, ko e tofi'a 'o e Tu'i Pelehake.

'Oku tukuaki'i kuo fakakakato katoa 'e he toko taha launga 'a e ngaahi ngaue na'e fiema'u meiate ia pea totongi 'o tatali pe ki he potungaue ke fakahoko 'a e savea. Kuo tu'o lahi hono muimui'i mo e fetu'utaki pea a'utonu 'a e toko taha launga ki he potungaue mo e 'Ofisi 'o e 'Eiki Kovana 'i Vava'u ka na'e 'ikai ha tali mahino. The complainant claimed that all the pre-requisites requirements has been completed. The only thing that was left was for the Ministry to carry out the boundary survey.

Na'e fakahoko 'e he 'Ofisi ni 'a e launga ki he potungaue pea hoko atu ki he ngaahi fetu'utaki. fakataha mo e ngaahi 'imeili, 'osi mei ai 'a e ta'u 'e 3 ko 'emau toki ma'u ia 'a e tali tohi mei he potungaue. Na 'e fakaha 'e he potungaue na'e folau atu ha timi savea ki Vava'u 'i he 30 'o Sepitema 'o savea'i 'a e 'api tukuhau 'o e toko taha launga mo e toko 50 tupu kehe 'i Vaihoi.

Na'e fakaha mei homau 'Ofisi 'i Vava'u 'a e fiefia 'a e toko taha launga mo e toenga 'o e kakai na'e lava 'o fakahoko 'enau ngaue hili ange 'a e fu'u tatali fuoloa ko 'eni. 'Oku tau faka 'uta ange ki he fiefia 'a e kakai 'o ka fakahoko taimi totonu hotau fatongia, pea 'oku kaunga ia ki he pule lelei mo e ngaue ola 'aonga mo vave, 'oku fakamatala mo taumu'a ki ai 'a e pule'anga.

2. Ko e fe 'a e sevesi kuo u totongi kimoutolu ke fakahoko?

Ko e launga 'eni 'i he toloi fuoloa 'o e ngaue savea na'e totongi ke fakahoko ki he 'api tukuhau. Na'e totongi 'a e savea tukituki 'i he 2007 kae te'eki pe ke fakahoko. 'Osi 'a e ta'u

'e 12 ne launga mai 'a e toko taha launga ki he 'Ofisi ni, koe'uhi 'oku 'ikai ke lava hono 'api 'o lesisita ko e te'eki ke fakahoko 'a e savea mo e to 'o e maka ki hono ngaahi ngatangata'anga.

Na'e fakahoko 'a e fakatotolo 'o mahino 'oku mo'oni e launga ka na'a mau tatali ai he ta'u 'e 4, mahina 'e 3 mo e 'aho 'e 14 ke 'omai 'e he potungaue 'enau tali tohi ki he launga ni, 'o fakaha mai ai kuo tali 'e he Minisita 'a e kole 'a e toko taha (kuo launga mai) pea kuo ne 'oatu ha tohi (savingram) ke fakahoko 'a e savea 'o e 'api tukuhau. Na'e muimui'i atu e fetu'utaki 'o fakapapau'i mai 'e he kau savea kuo fakahoko e ngaue.

Neongo kuo solova pea tapuni 'a e ngaahi launga ko 'eni, 'i he 'uhinga kuo fakaha. 'Oku mahu'inga ki he 'Ofisi ni ke mau lea ki he toloi fuoloa mo e 'ikai ke longomo'ui 'a e fetu'utaki mei he potungaue 'oku kaunga lahi ki he nofo fuoloa 'a e ngaahi ngaue kuo totongi 'i he malumalu 'o e potungaue pea hoko ai mo e ngaahi palopolema kehe, hange ko e mate 'a e ni'ihi na'a nau fakahoko 'a e kole, fetongi 'a e kau ngaue pe ko e Minisita, pea 'i he potungaue ko 'eni ko e kongala lahi 'o e tatali na'e fai ia 'i he teemi ngaue 'o e 'Ofisa Pule Ngaue kuo malolo mei he potungaue, kae hili ko ia kuo 'osi totongi pea tali 'e he founga ngaue mo e mafai pule 'o e Minisita ke fakahoko.

3. Totongi tu'o ua 'o e ngaue tatau

Ko e launga 'eni 'i he toloi fuoloa 'o e ngaue savea ki he 'api tukupau pea mo hono totongi tu'o ua 'o e ngaue tatau. Na'e tukuaki'i 'e he toko taha launga na'a ne totongi 'a e savea 'i he 16 'o Fepueli 2016 pea ne toe totongi 'i he 23 'o Sepitema 2019.

'Osi e ta 'u 'e 3, mahina 'e 3 mo e 'aho 'e 22 ko hono toki tali tohi mai ia 'e he potungaue 'a e fakahoko atu 'e he 'Omipatimeni 'a e launga. Hange pe ko e ngaahi launga 'oku talanoa 'i 'i 'olunga, 'oku 'ikai ke lau heni 'a e tu'o lahi 'o e fakataha mo e kau ngaue 'a e potungaue mo e kau taki, 'a e 'imeili 'o fakamanatu atu mo e ngaahi talanoa ke 'unuaki e ngaue ki he ola 'aonga ma'a e kakai.

Na 'e fakaha 'i he tali 'a e potungaue 'i he 30 Sepitema 2023 ko e totongi 'i he 2016 ko e totongi ia ki he savea mo hono ta 'o e mape.

Na 'e lesisita 'a e kelekele 'i he 26 'o Siulai 2016. Na'e totongi 'a e savea 'i he 2019 ke kumi 'a e ngaahi ngatangata'anga (maka tukituki). 'Oku pehe 'e he potungaue na 'e 'ikai ke totongi tu'o ua 'a e fo'i ngaue savea. Ko e totongi 'e taha ki he kumi tukituki, 'a ia na'e fakakakato ia 'i he 6 'o Sepitema 2023. Ko e totongi kimu'a ko e totongi ia ki he savea.

Kuo tapuni 'a e launga mo e ola lelei, ka 'oku 'ikai melemo ai 'a e fu'u to-mama'o 'a e fatongia fetu'utaki mo e taliui ki he fatongia 'o e potungaue ko 'eni, ki he kakai mo e ngaahi kupu kehe 'o e pule'anga, 'o kau ai 'a e 'Ofisi ko 'eni.

4. Ko e ha 'oku hope mai ai ho'o aa ki hoku 'api?

Ko e launga 'eni 'a ha ongo matu'a 'o tukuaki'i 'oku hope ange 'a e 'aa hona kaunga'api ki hona loto 'api pea ko e tupu 'eni mei he fehalaaki 'a e ngaue 'a e kau fua savea, 'o langa ai 'e he kaunga'api hono 'aa 'oku hope ange ki hona kelekele. Na'e tu'usi 'e he kaunga'api 'a e fu'u mango mita nai 'e nima ki loto 'i he 'api 'o e ongo launga. Na'e 'i ai mo e ngaahi tukuaki'i ki he ngaue hala mo kaka ke ma'u ai ha pa 'anga mo ha lelei fakafo'ituitui 'a e kau ngaue. Na'e pehe 'e he potungaue kuo nau vakai'i 'a e ongo 'api 'oku tonu hona lahi, pea nau aofangatuku na'e 'ikai ke fai ha ngaue kaka. Na'e fokotu'u atu 'e he Potungaue kapau 'oku na loto ke toe fua fo'ou 'a e ongo 'api, 'e lava ia, ka kuo pau ke totongi 'a e fakamole 'e he ongo launga.

5. Tohi 'o vahe tu'o ua 'a e kelekele 'i 'Utulei

Ko e launga 'eni na 'e fakahumai 'e he 'Ofisa Kolo malolo 'o 'Utulei, Vava'u. Na 'e tohi kole 'a e toko taha launga ki he Kapineti lolotonga 'ene 'Ofisa Kolo 'i he 2000 'o kole ke tofi 'o vahe 'a e konga kelekele 'o e pule'anga 'i 'Utulei ki he kakai 'o 'Utulei na'e te'eki ke nau ma'u kelekele, pea tali 'e he Kapineti.

Na'e ngaue 'a e toko taha launga mo e 'ofisa mei he potungaue 'o fakakakato e tohi ki he konga 'api 'e 15 taki pole 'e 30 pea vahe mo fakahingoa 'i he kakai 'Utulei, na 'e fakataumu'a ki ai.

Kuo lesisita 'a e ngaahi 'api 'e ni'ihiki ka 'oku te'eki lesisita 'a e ngaahi 'api. Lolotonga e taimi ko 'eni, kuo 'ilo na'e toe tofi 'e he potungaue 'a e kelekele ko 'eni pea toe vahe fo'ou, 'o foaki 'a e konga kelekele lahi ki he fo'i tokotaha. 'Oku uesia ai heni pea mo e mo e ngaahi 'api na'e 'osi foaki ki he kakai 'i he 'uluaki tofi. Kuo tu'o lahi hono 'ohake 'e he toko taha launga 'a e kaveinga ni ki he potungaue, ka 'oku fakalongolongo pe e potungaue.

Lolotonga 'emau kei tali ki ha tali tohi mei he potungaue kuo pekia 'a e toko taha launga 'i 'Okatopa 2023. Na'e 'ikai ke loto 'a e uitou mo e 'ea 'o pekia ke hoko atu e ngaue ki he launga, koe'uhi 'oku 'ikai ke na uesia fakafo'ituitui 'i he tofi fo'ou, pea 'oku 'ikai ke uesia hona kelekele.

6. Tolo 'i he lesisita 'o e kelekele

Ko e launga 'eni ki he 'Ofisi 'o e Kovana 'o Vava'u mo e Potungaue Fonua mo e Ngaahi Koloa Fakaenatula 'i he toloi fuoloa 'a e ngaue ki hono lesisita 'o e 'api kolo 'i Neiafu, talu mei he 2018. Na'e toki fakaha 'e he 'Ofisi 'o e Kovana ki he toko taha launga 'i he 2021, 'osi ia 'a e ta'u 'e tolu, 'oku fiema'u ke totongi 'a e totongi lesisita ko e TOP\$80.

Na'e totongi leva.

Pea toki tau 'a'ahi atu e toko taha launga ki he 'Ofisi 'o e Kovana mo e Potungaue 'i hono vakai'i e lesisita hono 'api. Kae 'ikai pe ha tali mahino.

Na'e fakahu mai 'a e launga 'i he konga kimui 'o e 2021 pea 'oatu 'e he 'Ofisi ni ki he Potungaue 'i Sepitema 2021. Lolotonga 'emau tatali ki ha tali mei he potungaue pea a'u mai ki he konga kimui 'o e 2022 na'e fale'i 'a e toko taha launga ke toe vakai ki he potungaue he kuo 'i ai 'a e liliu 'i he kau taki, na'a 'oku leleiangha ha'anautolu ia fetu'utaki.

Na'e fakaha 'e he toko taha launga 'i he 24 'o 'Okatopa 2023 kuo kakato 'a e lesisita 'o hono 'apikolo.

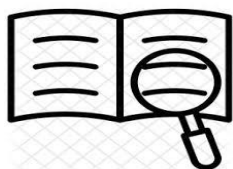
NGAUE

'O E
TA 'U

'I HA

KI'I SIO
VAVE PE

TA'U
2023/2024



142

'a'ahi



3

Fakamaau
'eke'eke



60

Telefoni

42

faka'eke'eke ki he telefoni
ta'etotongi 0800

14

Polokalama
talafatongia



138

tangata

84

fefine

IV. Fakama'opo'opo

'Oku faka'utumauku ma'u pe 'a e feinga 'a e 'Ofisi ni ke fokotu'u pea tauhi ha va fengau'e'aki lelei mo vaofi mo e ngaahi potungau'e katoa 'a e pule'anga, 'ene ngaahi pisinisi mo e kakai, fakalukufua. 'Oku fakamama'u 'emau tokanga 'i he feinga ke mau vaofi mo e Potungau'e Fonua mo e Ngaahi Koloa Fakaenatula, ke palofesinale 'a e ngaue, fetu'utaki pea ola 'aonga ki he kakai.

'Oku mau femou'ekina ma'u pe 'i homau fatongia talanoa ngaue ki he kakai mo e ngaue ki he ngaahi launga, tautautefito pe ki he ngaahi launga kuo fuoloa 'emau fetakai mai mo ia, 'o hange ko e ngaahi launga ki he kelekele.

'Oku mau tukupā ke tau'i mo faka'ai'ai 'a e pule lelei, fou he founa ngaue mo e pule 'a e lao. 'Oku mau tu'amelie 'oku vekeveke 'a e ngaue fakapule'anga ke tulia taupau'i 'a e ngaahi makatu'unga mahu 'inga ko 'eni 'i he'enua ngaue. 'Oku mau laka mo fakatonu ki he ngaue faitotonu pea tukuingata ke uki e ngaue fakapule'anga ke kau mai ki he laka 'o e ngaue faitotonu.

Ko e pule lelei – ko e fatongia 'o kitautolu hono katoa.

'Oku tohi 'i he tikisinale 'a e 'Omipatimeni 'o pehe: "'Oku lelei 'a e Pule Lelei ma'a u, fe'unga-malie mo e Pule'anga 'o Tonga, pea fungani ma'a hono kakai, fakalukufua."

